

第 3

交通指導取締り

第3 交通指導取締り

平成25年は、交通警察の活動重点である「飲酒運転の根絶と交通事故総量抑止」を実現するため

- 徹底した飲酒運転取締り（車両提供罪、酒類提供罪、同乗罪の周辺者三罪を含む。）
- 悪質・危険・迷惑性の高い交通三悪、交差点違反（信号無視、一時不停止、歩行者妨害）の取締り
- 二輪車の無謀運転の取締り
- 暴走族等による共同危険行為等の現場検挙

等に重点指向した交通指導取締りを推進した結果、60,992件の道路交通法違反を検挙したほか、暴走族13グループ、140人を検挙した。【表1.18参照】

詳細は次のとおりである。

1 交通違反取締りの状況

- (1) 交通違反の指導取締りは、交通事故の発生原因や多発時間帯、路線、場所等を詳細に分析検討し、交通事故抑止に真に効果のある違反取締りを強力に推進した。
- (2) 重大事故に直結する危険性の高い飲酒運転を含む、交通三悪、信号無視等の交差点違反、交通に著しい迷惑を及ぼす駐停車違反、暴走族等による騒音運転、集団暴走事案等を重点とした指導取締りを強力に推進した。
- (3) 県民の取締り要望、交通違反の実態を踏まえた指導取締りを推進した。

2 主な交通違反の取締り

(1) 交通三悪

平成25年中における飲酒運転、無免許運転及び最高速度違反のいわゆる「交通三悪」の検挙件数は9,383件、対前年比1,178件（14.4%）増加し、全交通違反に占める割合は15.4%と、対前年比で0.4ポイント増加した。【表1参照】

なお、飲酒運転については、飲酒絡みの事故、違反実態の分析検討に基づく、飲食店街周辺におけるスポット検問や国道等の主要幹線道路での大規模検問等といった創意工夫を凝らした取締りを実施したところ、1,353件検挙したが前年対比82件(5.7%減少)した。【表1参照】

(2) 交差点違反及び二輪車違反

交通事故に直結する交差点違反の検挙は、事故多発交差点等における取締りを強化した結果、9,090件検挙し、対前年比2,140件（30.8%）増加した。【表1参照】

また、二輪車違反の検挙にあっては9,166件検挙した。【表8参照】

3 少年の交通違反

平成25年中に交通違反で検挙された少年は4,423人で、全交通違反に占める割合は7.3%となっている。

少年の交通違反で、最も多い違反は、二輪車乗車方法違反（含む定員外乗車）の989件で、全二輪車乗車方法違反に対する構成率は69.3%となっている。【表15参照】

4 暴走行為等の取締り

暴走族による暴走行為等法令違反の取締りは、「白バイ遊撃班」と四輪探証班の連携による現場検挙活動や探証資料に基づく事後捜査及び所轄警察署と連携した大規模検問や不法改造車両に特化した取締りを強化した結果、平成25年中、「共同危険行為等の禁止違反」7件48人を含む道路交通法違反、刑法犯等で638件649人を検挙した。(うち逮捕80人)【表18参照】

表 1

道路交通法違反等取締り状況

違反別			平成 25 年		平成 24 年		増減数	増減率
			検挙(告知)件数	構成率	検挙(告知)件数	構成率		
道 路 交 通 法 違 反	交通三悪	無免許	927	1.5	924	1.7	3	0.3
		飲酒運転	1,353	2.2	1,435	2.6	-82	-5.7
		最高速度違反	7,103	11.6	5,846	10.7	1,257	21.5
		交通三悪計	9,383	15.4	8,205	15.0	1,178	14.4
	交差点違反	信号無視	3,511	5.8	2,940	5.4	571	19.4
		一時不停止違反	5,545	9.1	3,982	7.3	1,563	39.3
		歩行者妨害違反	34	0.1	28	0.1	6	21.4
		交差点違反計	9,090	14.9	6,950	12.7	2,140	30.8
	交 通 法	通行禁止・通行帯	10,589	17.4	9,749	17.8	840	8.6
		整備不良車両等	1,487	2.4	1,692	3.1	-205	-12.1
		追越・通行区分	1,575	2.6	1,364	2.5	211	15.5
	違 反	割込み違反	3	0.0	2	0.0	1	50.0
		携帯電話使用違反	18,911	31.0	17,954	32.8	957	5.3
		優先通行妨害	10	0.0	8	0.0	2	25.0
		合図不履行	341	0.6	444	0.8	-103	-23.2
		駐停車違反	1,793	2.9	1,624	3.0	169	10.4
		無灯火	76	0.1	60	0.1	16	26.7
		免許証不携帯	454	0.7	428	0.8	26	6.1
		定員外乗車	554	0.9	562	1.0	-8	-1.4
		積載重量等違反	136	0.2	102	0.2	34	33.3
右左折方法違反		2,361	3.9	1,897	3.5	464	24.5	
その他	4,229	6.9	3,643	6.7	586	16.1		
計	60,992	99.5	54,684	99.5	6,308	11.5		
その他交通関係法令違反			301	0.5	254	0.5	47	18.5
合計			61,293	100.0	54,938	100.0	6,355	11.6

	平成 25 年	平成 24 年	増減数	増減率
放置駐車確認標章貼付	9,344	11,241	-1,897	-16.9

注1 その他交通関係法令違反とは、「道路運送法、道路運送車両法、保管場所法、道路法」の違反である。

注2 その他交通関係法令違反には、教唆、幫助、不申告も含む。

注3 駐停車違反に放置駐車確認標章貼付件数は含まない。

表 2

年別道路交通法違反等取締り状況

種別	違反別	年別区分		平成21年		平成22年		平成23年		平成24年		平成25年	
		合計	件数		件数		件数		件数		件数		
			非反則等	非反則等	非反則等	非反則等	非反則等	非反則等					
道 路 交 通 法	合計	57,756	4,373	53,786	4,901	57,309	4,576	54,684	3,551	60,992	3,651		
	無免許運転	1,101	1,100	1,071	1,067	1,086	1,086	924	924	927	927		
	酒酔い運転	55	54	69	69	65	65	48	48	42	42		
	酒気帯び運転	1,590	1,582	2,170	2,165	1,855	1,855	1,387	1,387	1,311	1,311		
	最高速度違反	8,286	1,349	6,909	1,290	6,215	1,189	5,846	942	7,103	1,097		
	信号無視	2,957	33	2,291	28	2,546	38	2,940	30	3,511	34		
	通行禁止・通行帯	11,847	49	10,858	49	12,250	58	9,749	46	10,589	42		
	整備不良車両等運転	2,691	4	1,899	8	2,049	7	1,692	6	1,487	1		
	追越し・通行区分	2,195	11	2,030	16	1,251	16	1,364	16	1,575	11		
	割り込み違反	0	0	0	0	4		2	0	3	0		
	歩行者妨害	34	0	28	0	36	1	28	0	34	1		
	携帯電話使用	14,776	31	16,427	62	17,922	63	17,954	39	18,911	57		
	一時不停止	2,049	7	1,866	7	2,474	18	3,982	25	5,545	18		
	優先通行妨害	14	0	48	0	9		8	0	10	0		
	合図不履行	379	0	307	1	365	5	444	0	341	1		
	駐停車違反	2,340	3	1,403	1	1,497	2	1,624	0	1,793	2		
	無灯火	44	0	69	2	53	1	60	0	76	1		
	免許証不携帯	527	0	460	0	450		428	0	454	0		
	定員外乗車	609	10	539	13	539	13	562	5	554	3		
	積載	76	9	150	22	101	17	102	13	136	17		
右左折方法	1,555	9	1,071	3	2,032	14	1,897	2	2,361	7			
その他	4,631	122	4,121	98	4,510	128	3,643	68	4,229	79			
違 反	信号無視												
	左側通行												
	車道通行												
	横断歩道外横断												
斜横断													
車両の直前直後横断													
通行禁止制限													
横断禁止場所横断													
その他													
道路禁止行為													
路上遊戯													
物件放置													
無許可道路使用													
その他													
運転管理者等													
無免許運転容認													
酒酔い運転容認													
過労運転容認													
両罰適用													
教唆・幫助	47	47	65	51	46	46	34	34	44	44			
道路運送法													
白タク	0	0	0	0	0	0	0	0	0	0			
その他	0	0	0	0	0	0	0	0	0	0			
道路運送車両法	98	98	120	118	91	86	77	75	100	98			
自動車損害賠償保障法	96	96	120	118	88	84	70	69	94	92			
道路法	0	0	0	0	0	0	0	0	0	0			
保管場所法	0	0	0	0	0	0	0	0	0	0			

	平成21年	平成22年	平成23年	平成24年	平成25年
放置駐車確認標章貼付	20,072	14,653	12,989	11,241	9,344

注1 運転管理者等、教唆・幫助、道路運送法、道路運送車両法、自動車損害賠償保障法、道路法、保管場所法違反は道路交通法違反取締り件数の集計外とした。

注2 駐停車違反は、放置確認標章貼付件数は含まれない。

表 3 所属別、道路交通法違反取締り状況（前年比）

所属別	区分		交 通			悪 害			危 険 度 の 高 い 違 反			そ の 他 違 反			増減率%	放置駐車 確認標章 貼付	
	年別	増減	無免許	飲 酒	通 速	小 計	増減率%	追 通行区分	越 越	積 載	小計	増減率%	駐停車	その他			小 計
総 計	25年	60,992	927	1,353	7,103	9,383		1,575	3,511	136	5,222		1,793	44,594	46,387		9,344
	24年	54,684	924	1,435	5,846	8,205		1,364	2,940	102	4,406		1,624	40,449	42,073		11,241
交機隊	25年	11,066	82	67	5,299	5,448	-12.4	610	176	80	866		2	4,750	4,752		-1,595
	24年	10,154	87	59	4,595	4,741		468	150	53	671		1	4,741	4,742		
那 覇	25年	14,747	195	237	33	465	14.1	162	856	5	-27		1	-1,616	-1,615		
	24年	12,261	136	229	74	439		255	484		10		1	1,616	1,615		
豊見城	25年	2,208	30	52	94	176	-13.9	75	86		161		50	5	55		4,173
	24年	1,909	39	52	118	214		173	107		739		813	10,270	11,083		4,192
糸 満	25年	1,711	34	52	30	116	-27.9	29	-19	3	10		4	-701	-697		194
	24年	1,684	34	43	32	109		19	97	3	119		24	1,452	1,476		209
与那原	25年	1,990	34	58	13	105	-81.2	86	113	2	201		15	1,669	1,684		16
	24年	2,281	31	68	17	116		94	64	4	162		4	1,999	2,003		67
浦 添	25年	4,133	73	74	98	245	-57.4	-33	-40	4	-69		2	1,32	134		-36
	24年	4,397	104	113	212	434		25	107	5	137		47	3,704	3,751		252
宜野湾	25年	4,290	52	67	322	441	40.5	74	324	1	399		33	3,417	3,450		394
	24年	3,967	65	110	22	197		31	236	1	268		63	3,439	3,502		770
沖 縄	25年	5,380	108	211	157	476	-27.3	79	297	6	382		135	4,387	4,522		1,639
	24年	5,259	100	184	10	294		69	332	6	407		186	4,372	4,558		2,401
嘉手納	25年	2,126	34	70	413	517	-42.6	-10	-85	16	-95		-48	7	-41		-1,055
	24年	1,411	16	53	124	193		5	419	19	440		18	1,151	1,169		69
うるま	25年	1,572	62	97	33	192	-51.3	13	70	2	85		9	1,286	1,295		24
	24年	2,176	55	120	120	295		6	187	3	196		26	1,659	1,685		63
石 川	25年	2,396	37	59	192	288	-43.6	3	-68	3	-62		22	454	476		30
	24年	2,039	41	44	343	428		97	460		557		3	1,551	1,551		22
名 護	25年	3,917	44	88	252	384	-8.7	56	415	-1	471		3	1,137	1,140		8
	24年	2,732	59	153	123	335		10	349		338		7	3,212	3,219		254
本 部	25年	1,185	7	51	-75	-133	-28.4	-6	73	-12	55		5	378	378		64
	24年	945	30	40	139	209		10	35	2	45			691	691		-115
宮古島	25年	2,465	68	96	23	187	-12.8	10	60	2	72		-1	-288	-289		
	24年	1,731	82	107	10	199		32	158	5	195		26	2,057	2,083		79
八重山	25年	2,046	44	85	5	134	-8.7	42	71	2	115		90	1,797	1,797		295
	24年	1,725	38	63	8	109		36	54	1	91		158	1,367	1,525		316
増		321	1	-8	-8	-15	-12.1	-20	-53	-6	-79		50	-260	-210		-23

注 駐停車違反は、放置確認標章貼付件数は含まれない。

表 4

年別・所属別道路交通法違反取締り状況

所属別	年別 区分	平成16年	平成17年	平成18年	平成19年	平成20年	平成21年	平成22年	平成23年	平成24年	平成25年
		合	計	82,278	85,240	76,149	60,969	54,681	57,756	53,786	57,309
計	非反則等	13,973	18,760	13,125	8,880	5,392	4,373	4,901	4,576	3,551	3,651
	反 則	68,305	66,480	63,024	52,089	49,289	53,383	48,885	52,733	51,133	57,341
交	計	7,180	10,081	8,775	7,794	8,086	10,328	8,317	11,210	10,154	11,066
	非反則等	1,086	1,081	1,122	1,019	902	916	871	1,099	911	983
機	反 則	6,094	9,000	7,653	6,775	7,184	9,412	7,446	10,111	9,243	10,083
	隊										
那	計	25,736	23,534	19,421	14,232	9,285	12,559	10,677	12,116	12,261	14,747
	非反則等	3,390	4,829	3,039	2,094	963	701	766	559	439	514
覇	反 則	22,346	18,705	16,382	12,138	8,322	11,858	9,911	11,557	11,822	14,233
豊	計	6,295	6,269	5,686	3,421	2,786	2,514	3,485	2,679	1,909	2,208
	非反則等	1,076	1,364	895	537	256	173	226	135	119	105
見	反 則	5,219	4,905	4,791	2,884	2,530	2,341	3,259	2,544	1,790	2,103
	城										
糸	計	3,215	3,528	2,875	1,709	1,488	1,898	2,385	2,499	1,684	1,711
	非反則等	477	507	481	271	178	145	211	354	85	102
満	反 則	2,738	3,021	2,394	1,438	1,310	1,753	2,174	2,145	1,599	1,609
与	計	3,408	3,027	3,111	2,693	2,992	2,335	2,308	2,372	2,281	1,990
	非反則等	505	793	472	288	189	120	153	154	109	108
那	反 則	2,903	2,234	2,639	2,405	2,803	2,215	2,155	2,218	2,172	1,882
	原										
浦	計	5,754	5,849	5,810	4,647	4,023	4,384	3,478	3,802	4,397	4,133
	非反則等	1,078	1,636	985	627	481	419	327	387	323	195
添	反 則	4,676	4,213	4,825	4,020	3,542	3,965	3,151	3,415	4,074	3,938
宜	計	5,873	6,291	5,889	5,240	5,448	6,061	3,878	3,871	3,967	4,290
	非反則等	977	1,490	918	683	343	216	246	242	191	168
野	反 則	4,896	4,801	4,971	4,557	5,105	5,845	3,632	3,629	3,776	4,122
	湾										
沖	計	8,661	8,175	7,340	6,607	6,999	5,202	5,160	5,613	5,259	5,380
	非反則等	2,363	2,776	1,780	1,002	617	482	491	402	310	363
縄	反 則	6,298	5,399	5,560	5,605	6,382	4,720	4,669	5,211	4,949	5,017
嘉	計	2,541	2,923	2,522	1,746	1,326	1,068	1,188	1,620	1,411	2,126
	非反則等	380	548	459	317	209	151	189	145	102	203
手	反 則	2,161	2,375	2,063	1,429	1,117	917	999	1,475	1,309	1,923
	納										
うる	計	2,334	3,138	2,911	2,608	2,750	2,772	2,853	1,990	2,176	1,572
	非反則等	526	1,052	834	502	195	224	271	203	201	169
ま	反 則	1,808	2,086	2,077	2,106	2,555	2,548	2,582	1,787	1,975	1,403
石	計	2,376	2,596	3,023	2,094	2,249	2,050	1,789	2,042	2,039	2,396
	非反則等	560	692	520	336	231	125	144	151	135	126
川	反 則	1,816	1,904	2,503	1,758	2,018	1,925	1,645	1,891	1,904	2,270
名	計	3,008	2,783	2,249	2,491	1,905	1,987	2,626	2,432	2,732	3,917
	非反則等	581	705	620	465	276	265	529	314	239	201
護	反 則	2,427	2,078	1,629	2,026	1,629	1,722	2,097	2,118	2,493	3,716
本	計	669	1,105	1,316	1,048	1,426	1,335	1,503	1,256	958	945
	非反則等	207	195	234	214	233	209	181	84	79	90
部	反 則	462	910	1,082	834	1,193	1,126	1,322	1,172	879	855
宮	計	1,770	2,193	2,466	2,482	2,070	1,357	1,710	1,778	1,731	2,465
	非反則等	379	514	474	367	174	119	165	224	196	180
古	反 則	1,391	1,679	1,992	2,115	1,896	1,238	1,545	1,554	1,535	2,285
	島										
八	計	3,458	3,748	2,755	2,157	1,848	1,906	2,429	2,029	1,725	2,046
	非反則等	388	578	292	158	145	108	131	123	112	144
重	反 則	3,070	3,170	2,463	1,999	1,703	1,798	2,298	1,906	1,613	1,902
	山										

注 上記は告知件数である。

表 5 違反別、所属別道路交通法違反等取締り状況

違反別	所属別														八重山	
	合計	交通機動隊	那覇	豊見城	糸満	与那原	浦添	宜野湾	沖繩	嘉手納	うるま	石川	名護	本部		宮古島
合計	60,992	11,066	14,747	2,208	1,711	1,990	4,133	4,290	5,380	2,126	1,572	2,396	3,917	945	2,465	2,046
無免許運転	927	82	195	30	34	34	73	52	108	34	62	37	44	30	68	44
酒酔い運転	42	1	6	6	2	1	2	2	4		1		6		6	5
酒気帯び運転	1,311	66	231	46	50	57	72	65	207	70	96	59	82	40	90	80
最高速度違反	7,103	5,299	33	94	30	13	98	322	157	413	33	192	252	139	23	5
信号無視	3,511	176	856	158	97	113	107	324	297	419	70	460	170	35	158	71
通行禁止・通行帯	10,589	371	6,064	3	148	646	1,441	1,212	405	233	2	18	8	2	20	16
整備不良車両等	1,487	588	125	29	10	2	49	102	258	25	36	48	62	8	85	60
追越・通行区分	1,575	610	162	186	19	86	25	74	79	5	13	97	135	10	32	42
割込	3	1						1			1					
歩行者妨害	34	19	4				2	2	5	1		1				
携帯電話使用等	18,911	1,417	3,339	949	1,158	766	1,666	1,613	2,003	581	776	1,138	1,799	654	439	613
一時不停止	5,545	249	848	119	24	165	51	176	159	125	233	244	1,277		953	922
優先通行	10	1	1					1	2			1			4	
合図不履行	341	242	42	5	4	1	6	23	7	1	3	1	2	3	1	
駐車	1,793	2	1,079	308	24	15	47	33	135	18	9	4	7		26	90
無灯火	76		7	14		1	6	14	20	1	3				2	4
免許証不携帯	454	116	25	23	9	5	11	48	29	10	28	8	3	2	129	8
二輪乗車方法	874	488	50	37	38	9	48	24	53	21	25	10	9	6	43	13
積載	136	80	5		3	2	5	1	6	16	2		9		5	2
右折方法	2,361	829	1,114	86	4	4	102	43	39	3	2	1			134	4
定員外乗車	554	79	92	33	7	12	47	52	37	11	78	16	10		42	38
その他	3,355	350	469	82	50	62	275	106	1,370	139	99	61	42	16	205	29
無免許運転容認																
酒酔い運転容認																
過労運転容認																
両罰適用																
教唆・幫助	44	19	9	1	2			1	7	3					1	1
白タク																
その他																
道路運送車両法	100	1	21	2		1	6	7	14	5	15	2	12	1	6	7
自動車損害賠償法	94	1	22	3		1	6	6	13	4	12	1	11	1	6	7
道路保																
管場所																
放置駐車確認標章貼付	9,344		4,173	1,918	209	16	252	394	1,639	69	24	22	254		79	295

注1 運転管理者、道路運送法、道路運送車両法等の法令違反は含まれない。

注2 駐車違反は、放置確認標章貼付件数は含まれない。

表 6

違反別、所属別道路交通法違反等取締り状況（非反則等）

違反別	所属別		合計	交通 機動隊	那 朝 那	豊見城	糸 満	与那原	浦 添	宜野湾	沖 縄	嘉手納	うるま	石 川	名 護	本 部	宮古島	八重山	
	合計	その他																	
道 路 交 通 法 違 反	無免許運転	計	3,651	983	514	105	102	108	195	168	363	203	169	126	201	90	180	144	
	酒酔い運転		927	82	195	30	34	34	73	52	108	34	62	37	44	30	68	44	
	酒気帯び運転		42	1	6	6	2	1	2	2	4		1		6		6	5	
	最高速度違反		1,311	66	231	46	50	57	72	65	207	70	96	59	82	40	90	80	
	信号無視		1,097	802	8	18	8	4	17	31	17	87	4	28	53	14	4	2	
	通行禁止・通行帯 整備不良車両等		34	1	9		1	1		3	7	3	2	1	1		4	2	
	追越・通行区分 違反		42	2	30	1	1		3	3					4				
	割込		1	1	1														
	歩行者妨害等		57	7	14	1	5	1	3	4	4		1	2	4	4	1	6	
	携帯電話使用等		18		4					1	1				3		5	4	
	一時不停止																		
	優先通行		1																
	合図不履行		2																
	駐車不停		1																
	無免許運転																		
無免許証不携帯		1																	
二輪乗車方法		17	12						1			2							
積載		7		4	1				1										
右折方法		3																	
定員外乗車		3																	
その他		78	2	9	1	1	1	10	22	5	16	4	2	1	2	2	1	1	
無免許運転容認																			
酒酔い運転容認																			
過労運転容認																			
罰適用																			
教唆・幫助		44	19	9	1	2				1	7	3				1		1	
白タク																			
その他																			
道路運送車両法																			
道路運送車両法		98	1	20	2			1	6	7	13	5	15	2	12	1	6	7	
自動車損害賠償保障法		92	1	21	3			1	6	6	12	4	12	1	11	1	6	7	
道路保																			
管場所																			

注1 運転管理者、道路運送法、道路運送車両法等の法令違反は含まれない。

注2 駐停車違反は、放置確認標章貼付件数は含まれない。

表 7 違反別、所属別道路交通法違反等取締り状況（反則）

違反別	所属別	合計	交通 機動隊	那 那	豊見城	糸 満	与那原	浦 添	宜野湾	沖 縄	嘉手納	うるま	石 川	名 護	本 部	宮古島	八重山
合計		57,341	10,083	14,233	2,103	1,609	1,882	3,938	4,122	5,017	1,923	1,403	2,270	3,716	855	2,285	1,902
最高速度		6,006	4,497	25	76	22	9	81	291	140	326	29	164	199	125	19	3
信号無視		3,477	175	847	158	96	113	107	321	290	416	68	459	169	35	154	69
通行禁止・通行帯		10,547	369	6,034	3	147	645	1,438	1,209	405	231	2	18	8	2	20	16
整備不良車両等		1,486	588	125	28	10	2	49	102	258	25	36	48	62	8	85	60
追越・通行区分		1,564	606	161	185	19	86	25	73	79	5	13	97	131	10	32	42
割 込		3	1						1			1					
歩行者妨害		33	18	4				2	2	5	1		1				
携帯電話使用等		18,854	1,410	3,325	948	1,153	765	1,663	1,609	1,999	580	774	1,138	1,795	650	438	607
一時不停止		5,527	249	844	119	24	165	50	175	159	125	233	244	1,274		948	918
優先通行		10	1	1					1	2			1			4	
合 図 不 履 行		340	242	42	5	4	1	6	22	7	1	3	1	2	3	1	
駐 停 車		1,791	2	1,077	308	24	15	47	33	135	18	9		7		26	90
無 灯 火		75		6	14		1	6	14	20	1	3	4			2	4
免許証不携帯		454	116	25	23	9	5	11	48	29	10	28	8	3	2	129	8
定員外乗車		551	78	92	33	7	12	47	52	37	11	78	16	10		41	37
積 載		119	68	5		3	2	4	1	6	14	2		7		5	2
右 左 折 方 法		2,354	827	1,110	85	4		102	43	39	3	2	1			134	4
そ の 他		4,150	836	510	118	87	61	300	125	1,407	156	122	70	49	20	247	42

注 駐停車は、放置確認票貼付件数は含まれない。

表 8

違反別、車両別道路交通法違反等取締り状況(非反則・反則)

違反別	車両別	車												歩行者			
		車						両									
		営業用	貨物	バス	乗用	貨物	営業用	軽自動車	大型二輪	普通二輪	軽二輪	二種原	原付		二輪車計	その他	
合計	合計	19	1,272	327	16	18,393	3,559	53	25,932	300	613	1,727	3,360	3,166	9,166	22	2,233
無免許運転		2	1			114	26		355	2	41	24	261	98	426	1	2
酒酔い運転						11	1		24				1	5	6		
酒気帯び				2		274	58	1	764	1	5	17	65	75	163	1	48
最高速度		1	74	9	2	3,932	295	1	1,853	40	22	59	31	1	153	1	782
信号無視			220	20	1	866	155	1	1,584	5	43	74	212	234	568	2	94
通行禁止・通行帯		1	253	15	1	3,089	326	11	4,978	43	84	345	425	373	1,270	1	644
整備不良車両等				7		249	32		587	27	51	130	77	295	580		32
追越・通行区分			22	2	1	145	19	1	209	121	74	247	367	350	1,159		17
割込											1		1	1	3		
歩行者妨害						10	1		8			1	7	7	15		
携帯電話使用等		4	175	181	8	6,532	2,069	28	9,530		3	14	84	66	167	5	212
一時不停止			70	25	1	1,483	322	7	3,058	6	18	70	120	318	532	6	41
優先通行						2			8								
合図不履行			2			56	5		56	9	7	49	101	34	200		22
駐停車		4	183	2		567	44		720	3	6	29	49	140	227	1	45
無灯火			1			17			40			1	1	16	18		
免許証不携帯			1			102	30		222		4	17	50	28	99		
定員外乗車			18			15	3	1	419			1	2	95	98		1
積載				50		6	51		22		1	1	4	6	6		
右左折方法			21		1	62	11		130	34	53	404	690	952	2,133	1	2
その他の		7	231	14	1	861	111	2	1,365	9	200	244	812	78	1,343	3	291
保管場所法																	

注 保管場所法は集計外とした。

表 9 違反別、車両別道路交通法違反等取締り状況（非反則等）

違反別	車両別	車										歩行者			
		等						両							
		営業用		自家用		軽自動車		大型二輪	普通二輪	軽二輪	二種原付		その他		
		バス	タクシー	貨物	バス	乗用	貨物							営業用	自家用
合計	合計	5	23	10	971	146	1	1,578	22	86	57	368	198	2	184
無免許運転		2	1		114	26		355	2	41	24	261	98	1	2
酒酔い運転					11	1		24				1	5		
酒気帯び				2	274	58	1	764	1	5	17	65	75	1	48
最高速度		22		2	537	40		327	19	3	13	1	1		132
信号無視					5	2		11		8	1	5	2		
通行禁止・通行帯					8	1		26				2	4		1
整備不良車両等										2	1	3	1		
追越・通行区分					2										
割込															
歩行者妨害															
携帯電話使用等					12	6		37							1
一時不停止						2		14							
優先通行															
合図不履行					1			1				1			
駐車															
無灯火															
免許証不携帯															
定員外乗車								3							1
積載				6		9				1		3	3		
右左折方法								1							
その他		3			7	1		15		26	1	26			
保管場所違反															

注 保管場所法は集計外とした。

表 10 違反別、車両別道路交通法違反等取締り状況（反則）

違反別	車両別	車											等				軍人軍属等	歩行者
		営業用			自家用			軽自動車		大型二輪	普通二輪	軽二輪	二種原付	その他				
		バス	タクシー	貨物	バス	乗用	貨物	営業用	自家用						軽自動車			
															自家用	営業用		
合計	合計	14	1,249	317	16	17,422	3,413	52	24,354	278	527	1,670	2,992	2,968	20	2,049		
最高速度	3	1	52	7	2	3,395	255	1	1,526	21	19	46	30	1	650			
信号無視	33		220	20	1	861	153	1	1,573	5	35	73	207	2	94			
通行禁止・通行帯		1	253	15	1	3,081	325	11	4,952	43	84	345	423	1	643			
整備不良車両等				7		249	32		587	27	51	130	77		32			
追越・通行区分			22	2	1	143	19	1	209	121	72	246	364	347	17			
割込											1	1	1	1				
歩行者妨害						10	1		8			1	7	6				
携帯電話使用等		4	175	181	8	6,520	2,063	28	9,493	3	3	14	84	64	212			
一時不停止			70	25	1	1,483	320	7	3,044	6	18	70	120	316	41			
優先通行						2			8									
合図不履行			2			56	5		55	9	7	49	101	34	22			
駐停車		4	183	2		566	44		720	3	6	29	48	140	45			
無灯火			1			17			40			1	1	15				
免許証不携帯			1			102	30		222		4	17	50	28				
定員外乗車			18			15	3	1	416	34		1	2	95				
積載				44		6	42		22			1	4					
右左折方法			21		1	62	11		129	9	53	404	687	949	2			
その他の		4	231	14	1	854	110	2	1,350	9	174	243	786	78	3	291		

表 11

月別、所属別道路交通法違反取締り状況(反則・非反則)

所属別	月別 区分	合計	1月	2月	3月	4月	5月	6月	7月	8月	9月	10月	11月	12月
		合計	計	60,992	4,918	5,088	5,271	5,334	5,542	4,994	5,511	5,176	5,210	4,576
	非反則等	3,651	374	374	291	291	311	234	254	328	246	287	267	394
	反則	57,341	4,544	4,714	4,980	5,043	5,231	4,760	5,257	4,848	4,964	4,289	4,576	4,135
交機隊	計	11,066	908	931	1,345	1,117	1,033	795	836	899	917	795	941	549
	非反則等	983	94	121	64	121	100	71	63	101	58	51	64	75
	反則	10,083	814	810	1,281	996	933	724	773	798	859	744	877	474
那覇	計	14,747	1,192	1,125	1,061	1,223	1,252	1,331	1,481	1,347	1,336	1,082	1,121	1,196
	非反則等	514	47	46	44	37	47	21	53	42	42	47	40	48
	反則	14,233	1,145	1,079	1,017	1,186	1,205	1,310	1,428	1,305	1,294	1,035	1,081	1,148
豊見城	計	2,208	187	201	209	203	170	185	212	134	175	157	169	206
	非反則等	105	15	10	13	1	7	17	6	2	3	3	11	17
	反則	2,103	172	191	196	202	163	168	206	132	172	154	158	189
糸満	計	1,711	138	138	150	142	149	109	103	131	186	181	171	113
	非反則等	102	18	11	5	15	10	0	4	6	4	12	6	11
	反則	1,609	120	127	145	127	139	109	99	125	182	169	165	102
与那原	計	1,990	232	175	178	176	131	148	207	135	163	117	178	150
	非反則等	108	9	6	9	7	5	8	8	12	7	15	8	14
	反則	1,882	223	169	169	169	126	140	199	123	156	102	170	136
浦添	計	4,133	355	367	379	319	346	323	326	294	346	308	347	423
	非反則等	195	24	22	27	14	14	10	19	13	11	22	7	12
	反則	3,938	331	345	352	305	332	313	307	281	335	286	340	411
宜野湾	計	4,290	417	416	342	350	374	324	398	353	351	292	376	297
	非反則等	168	15	20	16	5	15	13	10	12	8	18	30	6
	反則	4,122	402	396	326	345	359	311	388	341	343	274	346	291
沖縄	計	5,380	365	476	438	519	737	412	539	442	444	342	304	362
	非反則等	363	37	45	34	19	27	12	15	24	29	32	26	63
	反則	5,017	328	431	404	500	710	400	524	418	415	310	278	299
嘉手納	計	2,126	181	157	169	223	150	158	240	203	151	152	192	150
	非反則等	203	12	13	13	21	23	10	7	34	15	22	13	20
	反則	1,923	169	144	156	202	127	148	233	169	136	130	179	130
うるま	計	1,572	162	233	197	160	147	168	107	122	75	75	61	65
	非反則等	169	32	15	8	7	7	18	13	12	12	15	11	19
	反則	1,403	130	218	189	153	140	150	94	110	63	60	50	46
石川	計	2,396	187	176	214	181	237	194	194	216	168	220	224	185
	非反則等	126	15	20	18	7	4	8	4	10	9	4	10	17
	反則	2,270	172	156	196	174	233	186	190	206	159	216	214	168
名護	計	3,917	211	268	256	303	329	367	379	432	344	370	344	314
	非反則等	201	19	4	12	12	17	15	21	31	16	19	10	25
	反則	3,716	192	264	244	291	312	352	358	401	328	351	334	289
本部	計	945	75	87	96	75	66	58	75	88	94	78	62	91
	非反則等	90	9	8	8	3	5	11	4	7	7	5	6	17
	反則	855	66	79	88	72	61	47	71	81	87	73	56	74
宮古島	計	2,465	161	180	130	185	239	223	222	199	273	238	185	230
	非反則等	180	19	20	13	11	13	11	17	12	20	15	9	20
	反則	2,285	142	160	117	174	226	212	205	187	253	223	176	210
八重山	計	2,046	147	158	107	158	182	199	192	181	187	169	168	198
	非反則等	144	9	13	7	11	17	9	10	10	5	7	16	30
	反則	1,902	138	145	100	147	165	190	182	171	182	162	152	168

表 12

月別、所属別道路交通法違反取締り状況

所属別	月別												
	合計	1月	2月	3月	4月	5月	6月	7月	8月	9月	10月	11月	12月
合 計	60,992	4,918	5,088	5,271	5,334	5,542	4,994	5,511	5,176	5,210	4,576	4,843	4,529
交 機 隊	11,066	908	931	1,345	1,117	1,033	795	836	899	917	795	941	549
那 覇	14,747	1,192	1,125	1,061	1,223	1,252	1,331	1,481	1,347	1,336	1,082	1,121	1,196
豊 見 城	2,208	187	201	209	203	170	185	212	134	175	157	169	206
糸 満	1,711	138	138	150	142	149	109	103	131	186	181	171	113
与 那 原	1,990	232	175	178	176	131	148	207	135	163	117	178	150
浦 添	4,133	355	367	379	319	346	323	326	294	346	308	347	423
宜 野 湾	4,290	417	416	342	350	374	324	398	353	351	292	376	297
沖 縄	5,380	365	476	438	519	737	412	539	442	444	342	304	362
嘉 手 納	2,126	181	157	169	223	150	158	240	203	151	152	192	150
う る ま	1,572	162	233	197	160	147	168	107	122	75	75	61	65
石 川	2,396	187	176	214	181	237	194	194	216	168	220	224	185
名 護	3,917	211	268	256	303	329	367	379	432	344	370	344	314
本 部	945	75	87	96	75	66	58	75	88	94	78	62	91
宮 古 島	2,465	161	180	130	185	239	223	222	199	273	238	185	230
八 重 山	2,046	147	158	107	158	182	199	192	181	187	169	168	198

表 13

所属別、道路交通法動的違反取締り状況

区分 所属別	平成25年	平成24年	増減数	増減率%	平成25年中 事故発生件数	取締り指数
合計	22,741	19,755	2,986	15.1	6,664	3.4
交機隊	2,013	1,904	109	5.7	53	38.0
那覇	8,059	6,661	1,398	21.0	1,611	5.0
豊見城	495	360	135	37.5	514	1.0
糸満	298	387	-89	-23.0	265	1.1
与那原	1,012	1,360	-348	-25.6	400	2.5
浦添	1,675	1,792	-117	-6.5	923	1.8
宜野湾	1,890	2,039	-149	-7.3	607	3.1
沖縄	1,203	1,012	191	18.9	1,067	1.1
嘉手納	808	531	277	52.2	200	4.0
うるま	354	498	-144	-28.9	299	1.2
石川	868	610	258	42.3	186	4.7
名護	1,652	870	782	89.9	254	6.5
本部	55	102	-47	-46.1	49	1.1
宮古島	1,248	789	459	58.2	115	10.9
八重山	1,111	840	271	32.3	121	9.2

注 動的違反とは、信号無視、通行禁止・通行帯、追越し・通行区分違反等のことである。

表 14

月別、所属別道路交通法動の違反取締り状況

月別 所属別	1月	2月	3月	4月	5月	6月	7月	8月	9月	10月	11月	12月
合計	1,737	1,815	1,803	2,088	2,104	2,026	2,295	1,883	1,956	1,652	1,657	1,725
交機隊	165	185	314	232	217	138	149	108	129	146	187	43
那覇	560	496	539	664	783	847	888	798	738	576	574	596
豊見城	28	43	46	49	31	34	53	22	33	46	48	62
糸満	22	28	26	37	20	32	8	6	38	26	42	13
与那原	137	93	80	113	41	75	127	48	100	48	67	83
浦添	127	154	134	110	109	120	176	127	137	91	103	287
宜野湾	207	234	165	190	160	127	173	113	148	107	149	117
沖縄縄	52	68	51	140	241	89	136	121	116	76	56	57
嘉手納	72	51	48	80	25	58	148	97	63	58	50	58
うるま	38	64	86	50	34	29	3	6	19	14	3	8
石川	67	54	59	59	105	66	84	86	70	99	59	60
名護	82	144	135	152	144	198	156	162	129	129	115	106
本部	1	2	3	5	4	1	3	7	11	8	3	7
宮古島	85	112	68	107	102	109	113	90	133	125	91	113
八重山	94	87	49	100	88	103	78	92	92	103	110	115

表 15 道路交通法違反別、反則、非反則等、少年別取締り状況

違反別	区分	非反則 + 反則						非反則						反則					
		成人	構成率	少年	構成率	小計	成人	構成率	少年	構成率	小計	成人	構成率	少年	構成率	小計			
交通 法 令 違 反	合計	60,992	92.7	4,423	7.3	60,992	2,999	82.1	652	17.9	3,651	53,570	93.4	3,771	6.6	57,341			
	無免許	551	59.4	376	40.6	927	551	59.4	376	40.6	927	0	-	0	-	0			
	酒酔い	40	95.2	2	4.8	42	40	95.2	2	4.8	42	0	-	0	-	0			
	酒気帯び	1,237	94.4	74	5.6	1,311	1,237	94.4	74	5.6	1,311	0	-	0	-	0			
	速度違反	6,783	95.5	320	4.5	7,103	984	89.7	113	10.3	1,097	5,799	96.6	207	3.4	6,006			
	信号無視	3,172	90.3	339	9.7	3,511	20	58.8	14	41.2	34	3,152	90.7	325	9.3	3,477			
	通行禁止	6,912	95.9	298	4.1	7,210	30	96.8	1	3.2	31	6,882	95.9	297	4.1	7,179			
	追い越し 通行区分	1,382	87.7	193	12.3	1,575	5	45.5	6	54.5	11	1,377	88.0	187	12.0	1,564			
	一時不停	5,407	97.5	138	2.5	5,545	17	94.4	1	5.6	18	5,390	97.5	137	2.5	5,527			
	無灯火	51	67.1	25	32.9	76	1	100.0	0	-	1	50	66.7	25	33.3	75			
	乗車	439	30.7	989	69.3	1,428	2	50.0	2	50.0	4	437	30.7	987	69.3	1,424			
	整備不良	1,283	86.3	204	13.7	1,487	1	100.0	0	0.0	1	1,282	86.3	204	13.7	1,486			
	駐停車	1,714	95.6	79	4.4	1,793	1	50.0	1	50.0	2	1,713	95.6	78	4.4	1,791			
その他	27,598	95.2	1,386	4.8	28,984	110	64.0	62	36.0	172	27,488	95.4	1,324	4.6	28,812				

図 1

道路交通法違反別にみる成人と少年の割合

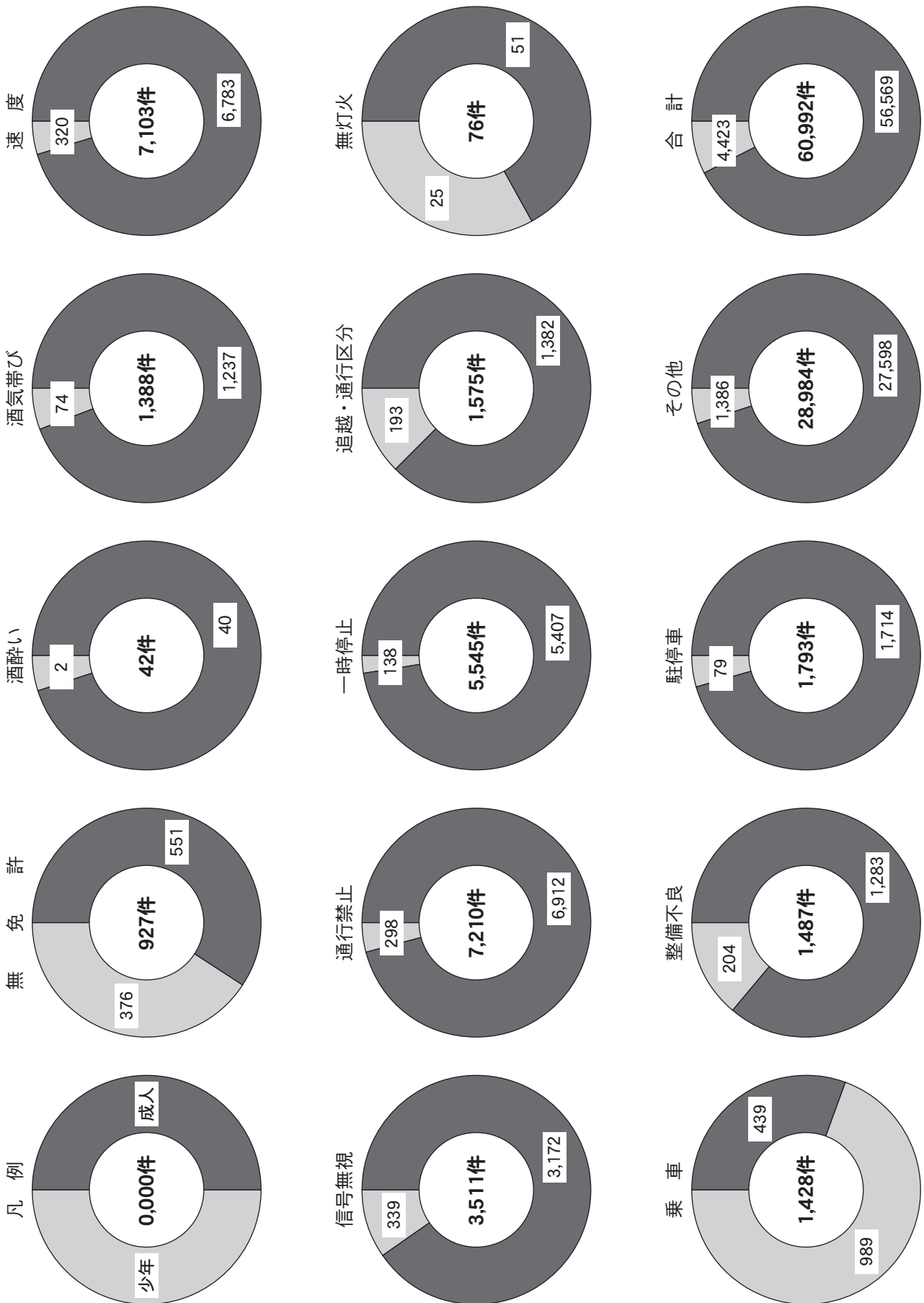


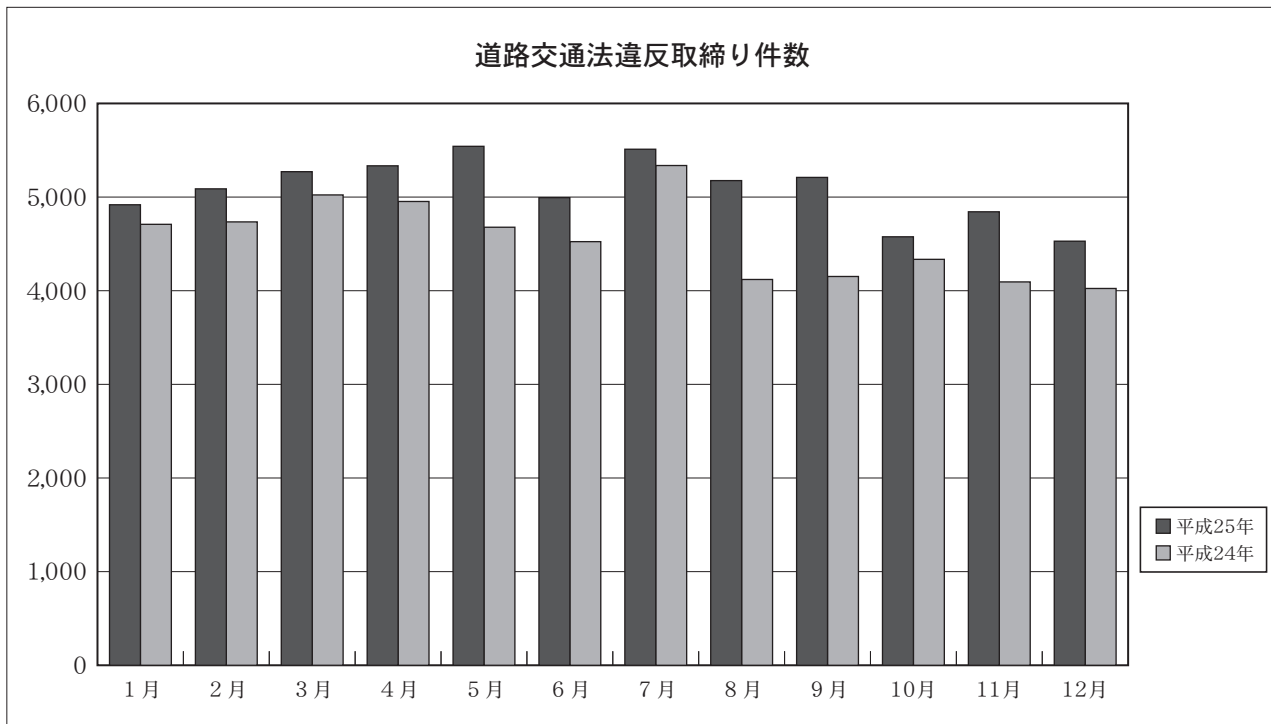
表 16 駐車違反取締り年次別推移状況 (平成12年～平成25年)

区分 年次	A 駐停車違反 取締り件数	B レッカー車 による 移動件数	C 総取締 り件 数	B/A 駐停車違反 取締り件数に 占めるレッ カー移動率	A/C 総取締り件数 に占める 駐停車違反の 構成率	D 登録自動車		駐車 標章 貼付 件数
	台	数	台	数	台	自動車の 当たり の取締 り件数		
平成12年	22,248	15,986	63,076	71.9	35.3	847,260	26.3	
平成13年	24,681	15,642	59,007	63.4	41.8	865,748	28.5	
平成14年	23,967	15,062	60,727	62.8	39.5	884,134	27.1	
平成15年	23,229	15,820	67,227	68.1	34.6	895,787	25.9	
平成16年	24,968	12,930	82,278	51.8	30.3	915,406	27.3	
平成17年	19,810	10,953	85,240	55.3	23.2	946,815	20.9	
平成18年	11,555	6,525	76,149	56.5	15.2	954,247	12.1	16,374
平成19年	5,007	2,222	60,969	44.4	8.2	958,492	5.2	25,769
平成20年	2,974	507	54,681	17.0	5.4	964,557	3.1	27,391
平成21年	2,340	476	57,756	20.3	4.1	981,133	2.4	20,072
平成22年	1,403	412	53,786	29.4	2.6	999,558	1.4	14,653
平成23年	1,497	310	57,309	20.7	2.6	1,012,377	1.5	12,989
平成24年	1,624	132	54,684	8.1	3.0	1,033,795	1.6	11,241
平成25年	1,793	121	60,992	6.7	2.9	1,055,604	1.7	9,344

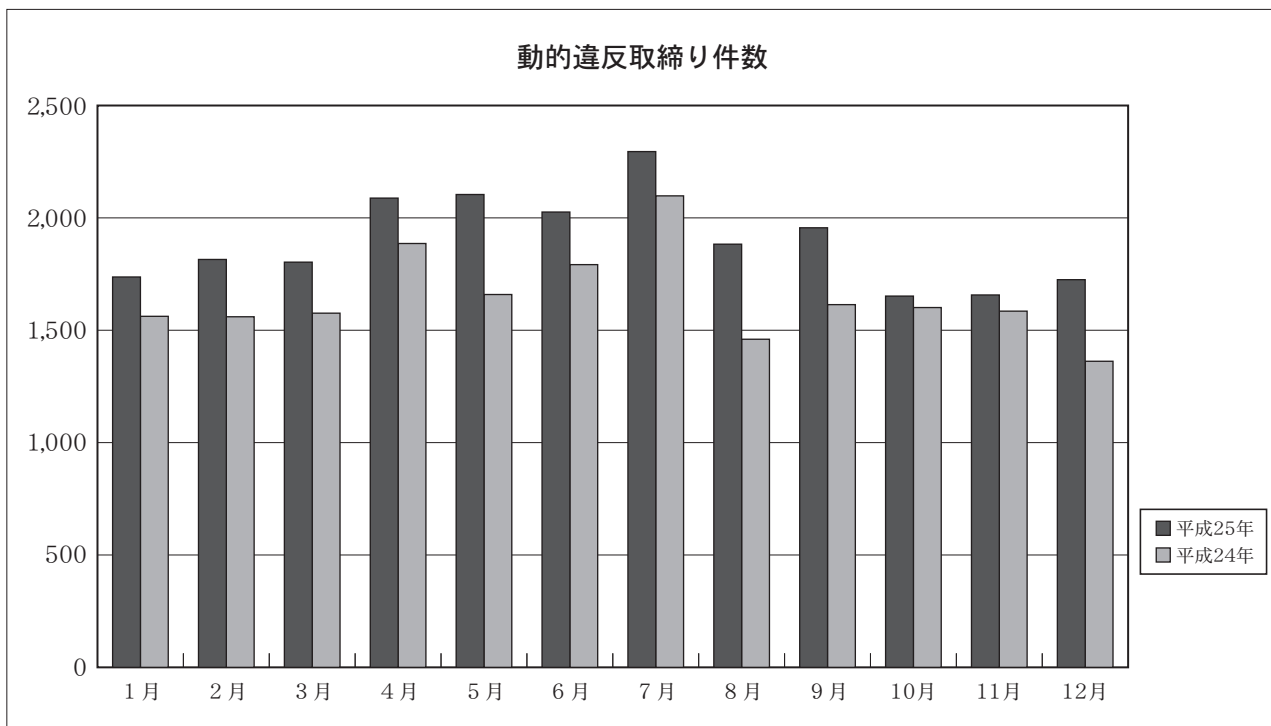
表 17

居住地別飲酒運転検挙者数

市町村別		種別	酒 酔 い 運 転	酒 気 帯 び 運 転		飲酒運転合計
				0.25未満	0.25以上	
市	那 覇 市		6	37	118	161
	豊 見 城 市		1	3	29	33
	糸 満 市		3	5	32	40
	南 城 市			4	32	36
	浦 添 市		2	13	49	64
	宜 野 湾 市		1	10	51	62
	沖 縄 市		2	25	92	119
	う る ま 市		1	24	123	148
	名 護 市		3	17	50	70
	宮 古 島 市		4	22	54	80
	石 垣 市		4	19	52	75
		計		27	179	682
町	与 那 原 町		2	2	9	13
	南 風 原 町			2	16	18
	八 重 瀬 町		1	8	22	31
	西 原 町			5	19	24
	北 谷 町			1	11	12
	嘉 手 納 町			4	8	12
	金 武 町			1	6	7
	本 部 町			6	12	18
	竹 富 町			1	1	2
	与 那 国 町					
	久 米 島 町			1	5	6
		計		3	31	109
村	渡 嘉 敷 村					
	座 間 味 村					
	渡 名 喜 村					
	粟 国 村					
	北 大 東 村					
	南 大 東 村					
	北 中 城 村			3	12	15
	中 城 村		1	1	11	13
	読 谷 村			8	39	47
	恩 納 村			1	11	12
	宜 野 座 村			1	5	6
	国 頭 村				3	3
	大 宜 味 村			2	2	4
	東 村			1	1	2
	今 帰 仁 村				6	6
	伊 是 名 村				6	6
	伊 平 屋 村			1	3	4
	伊 江 村			2	1	3
多 良 間 村				1	1	
	計		1	20	101	122
そ の 他		11	35	154	200	
	合 計		42	265	1,046	1,353



年別	1月	2月	3月	4月	5月	6月	7月	8月	9月	10月	11月	12月	合計
平成25年	4,918	5,088	5,271	5,334	5,542	4,994	5,511	5,176	5,210	4,576	4,843	4,529	60,992
平成24年	4,709	4,735	5,023	4,953	4,678	4,524	5,337	4,120	4,152	4,335	4,094	4,024	54,684



年別	1月	2月	3月	4月	5月	6月	7月	8月	9月	10月	11月	12月	合計
平成25年	1,737	1,815	1,803	2,088	2,104	2,026	2,295	1,883	1,956	1,652	1,657	1,725	22,741
平成24年	1,562	1,560	1,576	1,886	1,659	1,792	2,098	1,460	1,614	1,601	1,585	1,362	19,755

注 動的違反とは、信号無視、通行禁止・通行帯、追越し・通行区分違反等のことである。

表 18

暴走族等の検挙状況等

1 暴走族の検挙状況

(1) グループ及び人員（構成員及び非構成員）

区分	平成25年中	平成24年中	対 比
検挙グループ数	13 グループ	13 グループ	0グループ 0人
構成員検挙人員	41 人	65 人	
非構成員検挙人員	99 人	75 人	
合 計	13グループ 140人	13グループ 140人	

(2) 年齢別検挙状況（非構成員含む）

区分	15歳以下	16歳	17歳	18歳	19歳	20歳以上	合 計
平成25年	8	33	39	25	14	21	140
構 成 比	5.7%	23.6%	27.9%	17.9%	10.0%	15.0%	100%
平成24年	2	35	43	28	12	20	140
構 成 比	1.4%	25.0%	30.7%	20.0%	8.6%	14.3%	100%

(3) 職業別検挙状況（非構成員含む）

区分	中学生	高校生	その他の学生	建築関係	その他の職業	無職	合計
平成25年	1	33	2	26	26	52	140
構 成 比	0.7%	23.6%	1.4%	18.6%	18.6%	37.1%	100%
平成24年	1	20	1	33	27	58	140
構 成 比	0.7%	14.3%	0.7%	23.6%	19.3%	41.4%	100%

2 暴走行為に絡む違反別検挙状況

区分	平成25年			平成24年			対 比		
	件数	人員	内逮捕	件数	人員	内逮捕	件数	人員	内逮捕
道路交通法違反	604	616	54	887	921	52	- 283	- 305	2
うち共同危険行為	7	48	9	15	54	8	- 8	- 6	1
道路運送車両法違反	10	10	6	3	3	3	7	7	3
刑法犯（公妨・窃盗等）	24	23	20	24	31	31	0	- 8	- 11
合 計	638	649	80	914	955	86	- 276	- 306	- 6

3 暴走族検挙に伴う車両押収状況

区分	平成25年	平成24年	対比	増減率
押収台数	30 件	20 件	10 件	50.0%

4 暴走族関連110番受理状況

区分	平成25年	平成24年	対比	増減率
110番受理件数	830 件	1,112 件	- 282	- 25.4%

表 19

ひき逃げ事件発生検挙状況

区分 種別	発 生		検 挙		検 挙 率		
	平成25年	平成24年	平成25年	平成24年	平成25年	平成24年	増減
死 亡	4	1	4	1	100	100	0
重 傷	4	16	5	7	125	43.8	81.3
軽 傷	38	64	17	20	44.7	31.3	13.5
合計	46	81	26	28	56.5	34.6	22.0

表 20

ひき逃げ事件月別発生検挙状況

種別 月別	死 亡		重 傷		軽 傷		合 計		
	発 生	検 挙	発 生	検 挙	発 生	検 挙	発 生	検 挙	検挙率
1月	1	1				1	1	2	200.0
2月				1	3	1	3	2	66.7
3月					4	3	4	3	75.0
4月					4	3	4	3	75.0
5月					5	1	5	1	20.0
6月					4	1	4	1	25.0
7月	1			1	4	2	5	3	60.0
8月		1	1	1			1	2	200.0
9月			1	1	3	1	4	2	50.0
10月					4	1	4	1	25.0
11月	1		2	1	2		5	1	20.0
12月	1	2			5	3	6	5	83.3
合 計	4	4	4	5	38	17	46	26	56.5

表 21 ひき逃げ事件各署別発生検挙状況

署別 区分	交機隊	那覇	豊見城	糸満	与那原	浦添	宜野湾	沖縄	嘉手納	うるま	石川	名護	本部	宮古	八重山	合計
	発生		1				1		1		1					
死亡		1				1		1		1						4
発生			2					1			1					4
検挙			2					1				1		1		5
発生		19	1	1	3	2	1	2	1	4		2			2	38
検挙		5		1	1			2	1	1		2			4	17
発生	0	20	3	1	3	3	1	4	1	5	1	2	0	0	2	46
検挙	0	6	2	1	1	1	0	4	1	2	0	3	0	1	4	26

表 22

ひき逃げ事件車種別検挙状況

車種別		種 別	検 挙	構 成 率
乗 用 車	大	型		
	普	通		
	軽	四	7	26.9
貨 物 車	大	型		
	普	通		
	軽	四	3	11.5
二		輪	7	26.9
原 付 ・ 小 特			8	30.8
自 転 車			1	3.8
合 計			26	100

表 23

ひき逃げ事件道路別発生検挙状況

区 分 道路別	事 故 種 別			発生件数	検挙件数	検 挙 率	構 成 比
	死 亡	重 傷	軽 傷				
自 動 車 道							
国 道 5 8 号		1	2	3	6	200.0	6.5
国 道 3 2 9 号			2	2	2	100.0	4.3
国 道 3 3 0 号			1	1		0.0	2.2
国 道 3 3 1 号							
国 道 3 9 0 号			1	1	1	100.0	2.2
国 道 5 0 7 号			1	1		0.0	2.2
国 道 小 計	0	1	7	8	9	112.5	17.4
県 道	3	2	15	20	5	25.0	43.5
市 町 村 道	1	1	14	16	12	75.0	34.8
そ の 他			2	2			4.3
合 計	4	4	38	46	26	56.5	100.0

表 24

ひき逃げ事件時間別発生検挙状況

区分 時間帯	発生件数	検挙件数	検挙率	構成比
0時～2時	3	5	166.7	6.5
2時～4時	4	2	50.0	8.7
4時～6時	2	3	150.0	4.3
6時～8時	3		0.0	6.5
8時～10時	5		0.0	10.9
10時～12時	6	4	66.7	13.0
12時～14時	3	1	33.3	6.5
14時～16時	6	3	50.0	13.0
16時～18時	4	2	50.0	8.7
18時～20時	6	1	16.7	13.0
20時～22時	2	1	50.0	4.3
22時～24時	2	4	200.0	4.3
合計	46	26	56.5	100.0

表 25

ひき逃げ事件被疑者の職業調べ

職業	区分	人員	構成比	職業	区分	人員	構成比
大工				漁業			
会社員				土木労務		3	11.5
公務員				塗装工			
中学生				修理工		1	3.8
高校生		2	7.7	鉄筋工			
大学生		1	3.8	建設業		2	7.7
専門学校生		2	7.7	軍雇用員			
職業運転手				米軍人・軍属・家族		1	3.8
サービス業		5	19.2	無職		7	26.9
団体職員				その他		1	3.8
自営業		1	3.8				
農業				合計		26	100

表 26

ひき逃げ事件被疑者の年齢調べ

年齢	区分	14歳 ～ 20歳	21歳 ～ 25歳	26歳 ～ 30歳	31歳 ～ 35歳	36歳 ～ 40歳	41歳 ～ 45歳	46歳 ～ 50歳	51歳 以上	合計
人員		11	3	1	1	1	2	1	6	26
構成比		42.3	11.5	3.8	3.8	3.8	7.7	3.8	23.1	100.0

表 27

ひき逃げ事件被疑者の運転免許経験年数調べ

年数	区分	一年未満	一年以上 二年未満	二年以上 三年未満	三年以上 四年未満	四年以上 五年未満	五年以上 十年未満	十年以上	無免許	合計
人員		4	3	4				11	3	25
構成比		16.0	12.0	16.0	0.0	0.0	0.0	44.0	12.0	100.0

注 1件については、自転車乗車中の事故で、免許適用外

表 28

ひき逃げ事件検挙所要日数調べ

種 別	日 数	ひき逃げ事件検挙所要日数					合 計
		24時間以内	3日以内	10日以内	1ヶ月以内	1ヶ月以上	
死	亡	2		2			4
重	傷	2	1	1		1	5
軽	傷	7		1		9	17
合	計	11	1	4	0	10	26
構	成 比	42.3	3.8	15.4	0.0	38.5	100.0

表 29

ひき逃げ事件被疑者の逮捕別調べ

種 別	逮捕別	ひき逃げ事件被疑者の逮捕別				合 計
		身柄不拘束	通常逮捕	緊急逮捕	現行犯逮捕	
死	亡		3	1		4
重	傷	1	4			5
軽	傷	8	4	3	2	17
合	計	9	11	4	2	26
構	成 比	34.6	42.3	15.4	7.7	100.0

