

3 交通死亡事故

(1) 概況

年別等	区分	発生件数	死者
平成29年		41	44
平成28年		38	39
増減数		3	5
増減率		7.9	12.8

(2) 死者数の少ない県、減少数の多い県、減少率の高い県

死者数			減少数			減少率		
	都道府県名	人数	順位	都道府県名	増減数	順位	都道府県名	増減率
1	島根	17	1	長野	-42	1	秋田	-44.4
2	鳥取	26	2	千葉	-31	2	島根	-39.3
3	高知	29	3	秋田	-24	3	富山	-38.3
4	秋田	30	4	富山	-23	4	長野	-34.7
5	石川	34	5	福島	-22	5	高知	-31.0
5	徳島	34	5	新潟	-22			
15	沖縄	44	15	沖縄	5	40	沖縄	12.8

表 1 沖縄・九州・全国の交通事故死者数

県別等	年別等	平成29年	平成28年	増減数	増減率
沖縄	縄	44	39	5	12.8
九州		491	477	-14	-2.9
全国		3,694	3,904	-210	-5.4

表 2 隊・署別死亡事故発生状況

隊・署別	区分		平成29年		平成28年		増減数		増減率	
	件数	死者	件数	死者	件数	死者	件数	死者	件数	死者
交機隊										
那覇	7	7	9	9	-2	-2	-22.2	-22.2		
豊見城										
糸満	3	3	3	4		-1		-25.0		
与那原	3	3	1	1	2	2	200.0	200.0		
浦添	3	3	2	2	1	1	50.0	50.0		
宜野湾	2	3	7	7	-5	-4	-71.4	-57.1		
沖縄	5	6	4	4	1	2	25.0	50.0		
嘉手納	3	4	1	1	2	3	200.0	300.0		
うるま	1	1	2	2	-1	-1	-50.0	-50.0		
石川	9	9	5	5	4	4	80.0	80.0		
名護	4	4	2	2	2	2	100.0	100.0		
本部			1	1	-1	-1	-100.0	-100.0		
宮古島	1	1	1	1						
八重山										
合計	41	44	38	39	3	5	7.9	12.8		

表 3 月 別・学 齡 別 死 者 数

月 別 学齡別		1月	2月	3月	4月	5月	6月	7月	8月	9月	10月	11月	12月	計
		幼 児												
学 齡 別	小 学 生									1				1
	中 学 生		1											1
	高 校 生				1				1					2
	高 齢 者	1	2	2	1	1	1			2	1			11
	そ の 他	2	4	1		3	2		3	2	3	6	3	27
合 計		3	7	3	2	4	3	0	4	5	4	6	3	44

表 4 月 別・状 態 別 死 者 数

月 別 状態別		1月	2月	3月	4月	5月	6月	7月	8月	9月	10月	11月	12月	計
		自 動 車	運 転			1						3		1
	同 乗			1	1							1		3
自 動 二 輪	運 転	1	3		1	1	3		1		2	4		16
	同 乗		1			1			2					4
原 付	運 転		1			1			1	1				4
	同 乗													0
自 転 車 乗 車 中										1				1
歩 行 者	横断歩道横断中		1			1								1
	横断歩道以外横断中	1	1	1		1								4
	路上遊戯中	1									2			3
	そ の 他												1	1
そ の 他														0
合 計		3	7	3	2	4	3	0	4	5	4	6	3	44

表 5 曜 日 別 死 亡 事 故 発 生 状 況

区 分 曜日別	平成29年		平成28年		増減数	増減率
	件数	構成率	件数	構成率		
日	13	31.7	3	7.9	10	333.3
月	2	4.9	5	13.2	-3	-60.0
火	4	9.8	7	18.4	-3	-42.9
水	3	7.3	6	15.8	-3	-50.0
木	8	19.5	5	13.2	3	60.0
金	6	14.6	5	13.2	1	20.0
土	5	12.2	7	18.4	-2	-28.6
合 計	41	100.0	38	100.0	3	7.9

表 6

時間別・昼夜別死亡事故発生状況

区分 時間別		平成29年		平成28年		増減数	増減率
		件数	構成率	件数	構成率		
6時		2	4.9	4	10.5	-2	-50.0
7時				2	5.3	-2	-100.0
8時		2	4.9			2	
9時		1	2.4	4	10.5	-3	-75.0
10時		2	4.9			2	
11時				2	5.3	-2	-100.0
12時		1	2.4	1	2.6		
13時		2	4.9			2	
14時		2	4.9			2	
15時		1	2.4	1	2.6	2	
16時		1	2.4			1	
17時		2	4.9	1	2.6	1	100.0
18時		3	7.3	1	2.6	2	200.0
19時		1	2.4	2	5.3	-1	-50.0
20時		2	4.9	1	2.6	1	100.0
21時				1	2.6	-1	-100.0
22時		5	12.2	4	10.5	1	25.0
23時		2	4.9	2	5.3		
0時		1	2.4	3	7.9	-2	-66.7
1時		3	7.3	4	10.5	-1	-25.0
2時		2	4.9	2	5.3		
3時		1	2.4			1	
4時		2	4.9	3	7.9	-1	-33.3
5時		3	7.3			3	
合計		41	100.0	38	100.0	3	7.9
昼夜別	昼	17	29.3	12	31.6	5	41.7
	夜	24	63.4	26	68.4	-2	-7.7

表 7

市町村別死亡事故発生状況

区分 市町村別		平成29年		平成28年		増減数	増減率	
		件数	構成率	件数	構成率			
市	那覇市	7	17.1	7	18.4			
	豊見城市							
	糸満市	1	2.4	1	2.6			
	南城市	1	2.4	1	2.6			
	浦添市	2	4.9	1	2.6	1	100.0	
	宜野湾市	1	2.4	7	18.4	-6	-85.7	
	部	沖縄市	3	7.3	3	7.9		
		うるま市	3	7.3	3	7.9		
		名護市	2	4.9	1	2.6	1	100.0
		宮古島市	1	2.4	1	2.6		
		石垣市						
	小計	21	51.2	25	65.8	-4	-16.0	
町	部	9	22.0	8	21.1	1	12.5	
村	部	11	26.8	5	13.2	6	120.0	
合	計	41	100.0	38	100.0	3	7.9	

表 8

道路別・署別死亡事故発生状況

道路別・署別		区 分	平成29年		平成28年		増減数	増減率	
			件 数	構成率	件 数	構成率			
国 道	58号	那 覇 署	1	2.4	1	2.6			
		豊見城署							
		浦 添 署			1	2.6	-1	-100.0	
		宜野湾署			2	5.3	-2	-100.0	
		沖 縄 署	2	4.9			2		
		嘉手納署	2	4.9	1	2.6	1	100.0	
		石 川 署	4	9.8	2	5.3	2	100.0	
		名 護 署							
		小 計	9	22.0	7	18.4	2	28.6	
	329号	那 覇 署							
		豊見城署							
		与那原署							
		浦 添 署							
		宜野湾署	1	2.4			1		
		沖 縄 署	1	2.4			1		
		うるま署							
		石 川 署	3	7.3	1	2.6	2	200.0	
		名 護 署							
	小 計	5	12.2	1	2.6	4	400.0		
	330号	那 覇 署	2	4.9			2		
		浦 添 署	2	4.9			2		
		宜野湾署			1	2.6	-1	-100.0	
		沖 縄 署	1	2.4			1		
		小 計	5	12.2	1	2.6	4	400.0	
	331号	豊見城署							
		糸 満 署							
		与那原署							
		名 護 署							
		小 計	0	0	0	0	0	0	
	332号	豊見城署							
	390号	那 覇 署							
		宮古島署							
		八重山署							
小 計		0	0	0	0	0	0		
449号	名 護 署								
	本 部 署								
	小 計	0	0	0	0	0	0		
505号	名 護 署								
	本 部 署								
	小 計	0	0	0	0	0	0		
507号	那 覇 署			1	2.6	-1	-100.0		
	糸 満 署			1	2.6	-1	-100.0		
	与那原署								
	小 計	0	0	2	5.3	-2	-100.0		
国 道 合 計				19	46.3	11	28.9	8	72.7
沖 縄 自 動 車 道									0

道路別・署別		平成29年		平成28年		増減数	増減率
		件数	構成率	件数	構成率		
県 道	那覇署	3	7.3	2	5.3	1	50.0
	豊見城署						
	糸満署	1	2.4	1	2.6		
	与那原署						
	浦添署			1	2.6	-1	-100.0
	宜野湾署						
	沖縄署	1	2.4			1	
	嘉手納署						
	うるま署	1	2.4	1	2.6		
	石川署	1	2.4	1	2.6		
	名護署	3	7.3	2	5.3	1	50.0
	本部署						
	宮古島署	1	2.4			1	
	八重山署						
	小計	11	26.8	8	21.1	3	37.5
市 町 村 道	那覇署	1	2.4	3	7.9	-2	-66.7
	豊見城署						
	糸満署	2	4.9	1	2.6	1	100.0
	与那原署	3	7.3	1	2.6		
	浦添署	1	2.4			1	
	宜野湾署	1	2.4	3	7.9		
	沖縄署			3	7.9	-3	-100.0
	嘉手納署	1	2.4				
	うるま署						
	石川署			1	2.6	-1	-100.0
	名護署	1	2.4			1	
	本部署						
	宮古島署						
	八重山署						
小計	10	24.4	12	31.6	-2	-16.7	
そ の 他	那覇署			2	5.3	-2	-100.0
	豊見城署						
	糸満署						
	与那原署						
	浦添署						
	宜野湾署			1	2.6	-1	-100.0
	沖縄署			1	2.6	-1	-100.0
	嘉手納署						
	うるま署			1	2.6	-1	-100.0
	石川署	1	2.4			1	
	名護署						
	本部署			1	2.6	-1	-100.0
	宮古島署			1	2.6	-1	-100.0
	八重山署						
小計	1	2.4	7	18.4	-6	-85.7	
合 計	41	100.0	38	100.0	3	7.9	

表 9

道路形状別・線形別死亡事故発生状況

形状別・線形別		平成29年		平成28年		増減数	増減率	
		件数	構成率	件数	構成率			
交差点	交差点	12	29.3	9	23.7	3	33.3	
	交差点付近	2	4.9	1	2.6	1	100.0	
単線	トンネル							
	橋							
	カーブ・屈折	16	39.0	11	28.9	5	45.5	
	その他	11	26.8	11	28.9			
一般交通の場所				6	15.8	-6	-100.0	
合計		41	100.0	38	100.0	3	7.9	
カーブ・屈折	右	上り						
		下り	1	2.4	1	2.6		
		平坦	8	19.5	5	13.2	3	60.0
		小計	9	22.0	6	15.8	3	50.0
	左	上り	2	4.9	1	2.6	1	100.0
		下り	4	9.8	3	7.9	1	33.3
		平坦	5	12.2	3	7.9	2	66.7
		小計	11	26.8	7	18.4	4	57.1
直線	上り	1	2.4	5	13.2	-4	-80.0	
	下り	5	12.2	1	2.6	4	400.0	
	平坦	15	36.6	13	34.2	2	15.4	
	小計	21	51.2	19	50.0	2	10.5	
一般交通の場所				6	15.8	-6	-100.0	
合計		41	100.0	38	100.0	3	7.9	

表 10

事故類型別・状態別死亡事故発生状況

事故類型別・状態別		平成29年		平成28年		増減数	増減率
		件数	構成率	件数	構成率		
人対車両	横断歩道横断中	1	2.4	4	10.5	-3	-75.0
	その他横断中	4	9.8	7	18.4	-3	-42.9
	その他	4	9.8	2	5.3	2	100.0
	小計	9	22.0	13	34.2	-4	-30.8
車両相互	正面衝突			5	13.2	-5	-100.0
	追突	1	2.4	1	2.6		
	出会い頭	3	7.3			3	
	追越追抜時	1	2.4			1	
	すれ違い時	1	2.4			1	
	右・左折時	6	14.6	1	2.6	5	500.0
	その他	1	2.4			1	
小計	13	31.7	7	18.4	6	85.7	
車両単独	工作物衝突	17	41.5	15	39.5	2	13.3
	駐車車両衝突						
	路外逸脱			2	5.3	-2	-100.0
	転倒	1	2.4	1	2.6		
	その他	1	2.4			1	
小計	19	46.3	18	47.4	1	5.6	
合計		41	100.0	38	100.0	3	7.9

表 11

車 種 別 死 亡 事 故 発 生 状 況

区 分 車種別		平成29年		平成28年		増減数	増減率	
		件 数	構成率	件 数	構成率			
乗 用 車	大 型 車			1	2.6	-1	-100.0	
	中 型 車							
	準 中 型 車							
	普 通 車	12	29.3	8	21.1	4	50.0	
	軽 自 動 車	8	19.5	10	26.3	-2	-20.0	
	ミ ニ カ ー							
貨 物 車	大 型 車							
	中 型 車			1	2.6	-1	-100.0	
	準 中 型 車							
	普 通 車	1	2.4	1	2.6			
	軽 自 動 車	3	7.3	5	13.2	-2	-40.0	
二 輪 車	自 動 二 輪	小 型 二 輪	6	14.6	4	10.5	2	50.0
		軽 二 輪	1	2.4	1	2.6		
		原 付 二 種	5	12.2	5	13.2		
	原 付 自 転 車	4	9.8	2	5.3	2	100.0	
特 殊 車								
軽 車 両	自 転 車							
	そ の 他							
歩 行 者								
対 象 外 当 事 者		1	2.4			1		
合 計		41	100.0	38	100.0	3	7.9	

表 12

用途別死亡事故発生状況

用途別		区分		平成29年		平成28年		増減数	増減率	
		件数	構成率	件数	構成率					
事業用	路線バス					1	2.6	-1	-100.0	
	貸切バス					1	2.6	-1	-100.0	
	タクシー ハイヤー	法人	2	4.9					2	
		個人								
	特 定									
	貨 物		2	4.9					2	
小計		4	9.8	2	5.3	2		2	100.0	
家用	レンタカー	1	2.4					1		
	スクールバス									
	代行 運転	代行運転自動車								
		随伴用自動車								
	その他	乗 用 車	34	82.9	29	76.3	5		5	17.2
		貨 物 車	1	2.4	7	18.4	-6		-6	-85.7
小計		36	87.8	36	94.7					
対象外当事者		1	2.4					1		
合計		41	100.0	38	100.0	3		3	7.9	

表 13

年齢層別死者数

年齢層別		区分		平成29年		平成28年		増減数	増減率
		件数	構成率	件数	構成率				
15 歳 以下	6歳以下								
	7 ~ 12	1	2.3	1	2.6				
	13 ~ 15	1	2.3			1		1	
	小計	2	4.5	1	2.6	1		1	100.0
16 歳 〜 19 歳	16	3	6.8					3	
	17	1	2.3	3	7.7	-2		-2	-66.7
	18			2	5.1	-2		-2	-100.0
	19	2	4.5	1	2.6	1		1	100.0
	小計	6	13.6	6	15.4				
20 歳 〜 29 歳	20 ~ 24	4	9.1	4	10.3				
	25 ~ 29	1	2.3	1	2.6				
	小計	5	11.4	5	12.8				
30 歳 〜 64 歳	30 ~ 34	2	4.5	1	2.6	1		1	100.0
	35 ~ 39	3	6.8	1	2.6	2		2	200.0
	40 ~ 44	1	2.3	2	5.1	-1		-1	-50.0
	45 ~ 49	8	18.2	2	5.1	6		6	300.0
	50 ~ 54	1	2.3	3	7.7	-2		-2	-66.7
	55 ~ 59			2	5.1	-2		-2	-100.0
	60 ~ 64	5	11.4	3	7.7	2		2	66.7
	小計	20	45.5	14	35.9	6		6	42.9
65 歳 以上	65 ~ 69	3	6.8	4	10.3	-1		-1	-25.0
	70 ~ 74	1	2.3	3	7.7	-2		-2	-66.7
	75 ~ 79	3	6.8	3	7.7				
	80歳以上	4	9.1	3	7.7	1		1	33.3
	小計	11	25.0	13	33.3	-2		-2	-15.4
合計		44	100.0	39	100.0	5		5	12.8

表 14

状 態 別 死 者 数

状態別		平成29年		平成28年		増減数	増減率	
		死者	構成率	死者	構成率			
自動車	運 転 中	7	15.9	10	25.6	-3	-30.0	
	同 乗 中	3	6.8	1	2.6	2	200.0	
	小 計	10	22.7	11	28.2	-1	-9.1	
自動二輪	運 転 中	16	36.4	12	30.8	4	33.3	
	同 乗 中	4	9.1	1	2.6	3	300.0	
	小 計	20	45.5	13	33.3	7	53.8	
原付自転車	運 転 中	4	9.1	2	5.1	2	100.0	
	同 乗 中							
	小 計	4	9.1	2	5.1	2	100.0	
軽車両	自転車乗車中	1	2.3			1		
	軽車両その他							
	小 計	1	2.3			1		
歩行者	対面通行中			1	2.6	-1	-100.0	
	背面通行中							
	横断中	横断歩道横断中	1	2.3	4	10.3	-3	-75.0
		横断歩道付近	1	2.3	1	2.6		
		横断歩道橋付近						
		その他	3	6.8	6	15.4	-3	-50.0
	路上遊戯中							
	路上作業中							
	路上停止中	1	2.3			1		
	路上横臥	3	6.8	1	2.6	2	200.0	
	その他歩行中							
小 計	9	20.5	13	33.3	-4	-30.8		
その他								
合 計	44	100.0	39	100.0	5	12.8		

表 15

第1当事者の違反別死亡事故発生状況

違反別	区 分	平成29年		平成28年		増減数	増減率	
		件 数	構成率	件 数	構成率			
車 両 の 運 転 者	酒 酔 い							
	最 高 速 度	3	7.3	1	2.6	2	200.0	
	信 号 無 視	1	2.4			1		
	横 断 禁 止	1	2.4			1		
	車 間 距 離 不 保 持							
	追 い 越 し	1	2.4			1		
	右 ・ 左 折	1	2.4			1		
	優 先 通 行 妨 害	2	4.9			2		
	交 差 点 安 全 進 行	4	9.8	1	2.6	3	300.0	
	歩 行 者 妨 害	1	2.4	3	7.9	-2	-66.7	
	一 時 不 停 止	1	2.4			1		
	過 労 運 転	1	2.4			1		
	安 全 運 転 義 務 違 反	操 作 不 適	12	29.3	18	47.3	-6	-33.3
		前 方 不 注 視	7	17.1	10	26.3	-3	-30.0
		動 静 不 注 視	1	2.4	2	5.3	-1	-50.0
		安 全 不 確 認	3	7.3	2	5.3	1	50.0
安 全 速 度								
予 測 不 適								
そ の 他								
そ の 他 の 違 反	1	2.4	2		1			
歩 行 者								
調 査 不 能			1	2.6	-1	-100.0		
対 象 外 当 事 者	1	2.4			1			
合 計	41	100.0	38	100.0	3	7.9		
無 免 許	3	7.3	3	5.9				

注 無免許は内数である。

表 16

第 1 当事者の運転免許経過年数別死亡事故発生状況

経過年数	区 分	平成 2 9 年		平成 2 8 年		増減数	増減率
		件 数	構成率	件 数	構成率		
1 年 未 満		4	9.8	3	7.9	1	33.3
2 年 未 満		3	7.3	1	2.6	2	200.0
3 年 未 満				2	5.3	-2	-100.0
4 年 未 満				1	2.6	-1	-100.0
5 年 未 満		2	4.9	1	2.6	1	100.0
10 年 未 満		5	12.2	3	7.9	2	66.7
10 年 以 上		23	56.1	24	63.2	-1	-4.2
無 免 許 等		3	7.3	3	7.9		
当 事 者 不 明							-
対 象 外 当 事 者		1	2.4			1	-
合 計		41	100.0	38	100.0	3	7.9

表 17

第 1 当事者の通行目的別死亡事故発生状況

通行目的別	区 分	平成 2 9 年		平成 2 8 年		増減数	増減率
		件 数	構成率	件 数	構成率		
業 務	職 業 運 転	2	4.9	2	5.3		
	業 務 目 的	4	9.8	2	5.3	2	100.0
通 勤	出 勤	4	9.8	3	7.9	1	33.3
	退 勤	4	9.8	4	10.5		
登 校 中	登 校						-
	学 業 中						-
	下 校						-
私 用	観 光 ・ 娯 楽	3	7.3			3	-
	ド ラ イ ブ	10	24.4	4	10.5	6	150.0
	散 歩 (自 転 車 含 む)						-
	飲 食	1	2.4	10	26.3	-9	-90.0
	買 物	2	4.9	4	10.5	-2	-50.0
	訪 問	6	14.6	5	13.2	1	20.0
	送 迎	2	4.9	1	2.6	1	100.0
	通 院						-
	帰 省						-
	遊 戯						-
	疾 病 徘 徊						-
そ の 他			1	2.6	-1	-100.0	
調 査 不 能		2	4.9	2	5.3		
対 象 外 当 事 者		1	2.4			1	-
合 計		41	100.0	38	100.0	3	7.9

表 18

所属別、市町村別・年別死亡事故発生状況

所属別・市町村	平成20年		平成21年		平成22年		平成23年		平成24年		平成25年		平成26年		平成27年		平成28年		平成29年		
	件数	死者	件数	死者	件数	死者	件数	死者	件数	死者	件数	死者	件数	死者	件数	死者	件数	死者	件数	死者	
交機隊	宜野湾市						1	1													
	北中城村	1	2																		
	金武町			1	1						1	1									
	名護市										1	2									
	小計	1	2	1	1	0	0	1	1	0	0	2	3	0	0	0	0	0	0	0	0
那覇	那覇市	4	4	5	5	9	9	7	7	3	3	9	9	4	4	6	6	7	7	7	7
	渡嘉敷村																				
	座間味村																				
	久米島町			1	1	1	1	1	1								2	2			
	渡名喜村																				
	栗国村																				
	北大東村																				
	南大東村	1	1																		
小計	5	5	6	6	10	10	8	8	3	3	9	9	4	4	6	6	9	9	7	7	
豊見城	那覇市			1	1	2	2	1	1	2	2	1	1	1	1	3	3				
	豊見城市	2	2			2	2	2	2	3	3				2	2					
	小計	2	2	1	1	4	4	3	3	5	5	1	1	1	1	5	5	0	0	0	0
糸満	糸満市	1	1	1	1	3	3	1	1	2	2	2	2	1	1	1	1	1	1	1	1
	八重瀬町					1	1			2	2			1	1	1	1	2	3	2	2
	小計	1	1	1	1	4	4	1	1	4	4	2	2	2	2	1	1	3	4	3	3
与那原	南城市	1	1	2	2	1	1	2	2	2	2	1	1	1	1			1	1	1	1
	南風原町	1	1			1	1	1	1											1	1
	与那原町					2	2	1	1	1	1	1	1	1	1	1				1	1
	小計	2	2	2	2	4	4	4	4	3	3	2	2	2	2	1	1	1	1	3	3
浦添	浦添市			4	4	3	3	3	3	4	4	4	4	3	3	5	5	1	1	2	2
	西原町	2	2							1	1							1	1	1	1
	小計	2	2	4	4	3	3	3	3	5	5	4	4	3	3	5	5	2	2	3	3
宜野湾	宜野湾市	1	1	1	1			1	1	1	1	2	2	1	1	3	3	7	7	1	1
	中城村			3	3					3	3	2	2	2	2	1	1			1	2
小計	1	1	4	4	0	0	1	1	4	4	4	4	3	3	4	4	7	7	2	3	
沖縄	沖縄市	4	4	5	5	2	2	5	5	2	2	2	2	3	3	1	1	3	3	3	3
	北谷町			1	1	1	1	2	3	1	1	5	5	1	1	2	2	1	1	2	3
	北中城村	1	1	4	4							2	2	1	3						
	小計	5	5	10	10	3	3	7	8	3	3	9	9	5	7	3	3	4	4	5	6
嘉手納	嘉手納町	1	1					1	1	1	1	1	1					1	1	1	1
	読谷村	1	1	2	2	1	1			1	1	1	1	1	1	1				2	3
	小計	2	2	2	2	1	1	1	1	2	2	2	2	1	1	1	1	1	1	3	4
うるま	うるま市	4	4	3	3	4	4	2	2	3	3	2	2	1	1	2	3	2	2	1	1
	小計	4	4	3	3	4	4	2	2	3	3	2	2	1	1	2	3	2	2	1	1
石川	うるま市			2	2	1	1	1	1	2	2	2	2	2	2	1	1	1	1	2	2
	金武町			2	2	1	1			1	1	1	1	1	2	2	3	3	5	5	
	恩納村	1	2	2	3							2	2				1	1	1	1	
	宜野座村					2	2					1	1							1	1
小計	1	2	6	7	4	4	1	1	3	3	6	6	3	3	3	3	5	5	9	9	
名護	名護市	2	2	2	2	3	3	2	2	3	3	3	3	1	1	3	3	1	1	2	2
	国頭村	1	1									1	1	1	1	3	3				
	大宜味村							1	2					2	2	1	1				
	東村	1	1					1	1			2	2					1	1	2	2
	小計	4	4	2	2	3	3	4	5	3	3	6	6	4	4	7	7	2	2	4	4
本部	本部町	1	1	1	1																
	今帰仁村	1	1			1	1														
	伊是名村					1	1										1	1			
	伊平屋村							1	1												
	伊江村																				
小計	2	2	1	1	2	2	1	1	0	0	0	0	0	0	0	0	1	1	0	0	
宮古島	宮古島市	5	5	2	2	2	2	4	4	2	2			3	3			1	1	1	1
	多良間村					2	2	4	4	2	2	0	0	3	3	0	0	1	1	1	1
小計	5	5	2	2	2	2	4	4	2	2	0	0	3	3	0	0	1	1	1	1	
八重山	石垣市	3	3	1	1	3	3	1	1			2	2	2	2	2	2				
	竹富町	1	1																		
	与那国町							1	1												
	小計	4	4	1	1	3	3	2	2	0	0	2	2	2	2	2	2	0	0	0	0
合	計	41	43	46	47	47	47	43	45	40	40	51	52	34	36	40	41	38	39	41	44

注 平成24年11月以前の北中城村の死亡事故件数及び死者数は、すべて沖繩署に計上した。

図 1

交通死亡事故発生地点図（平成 29 年中）



表 19

交通死亡事故一覽

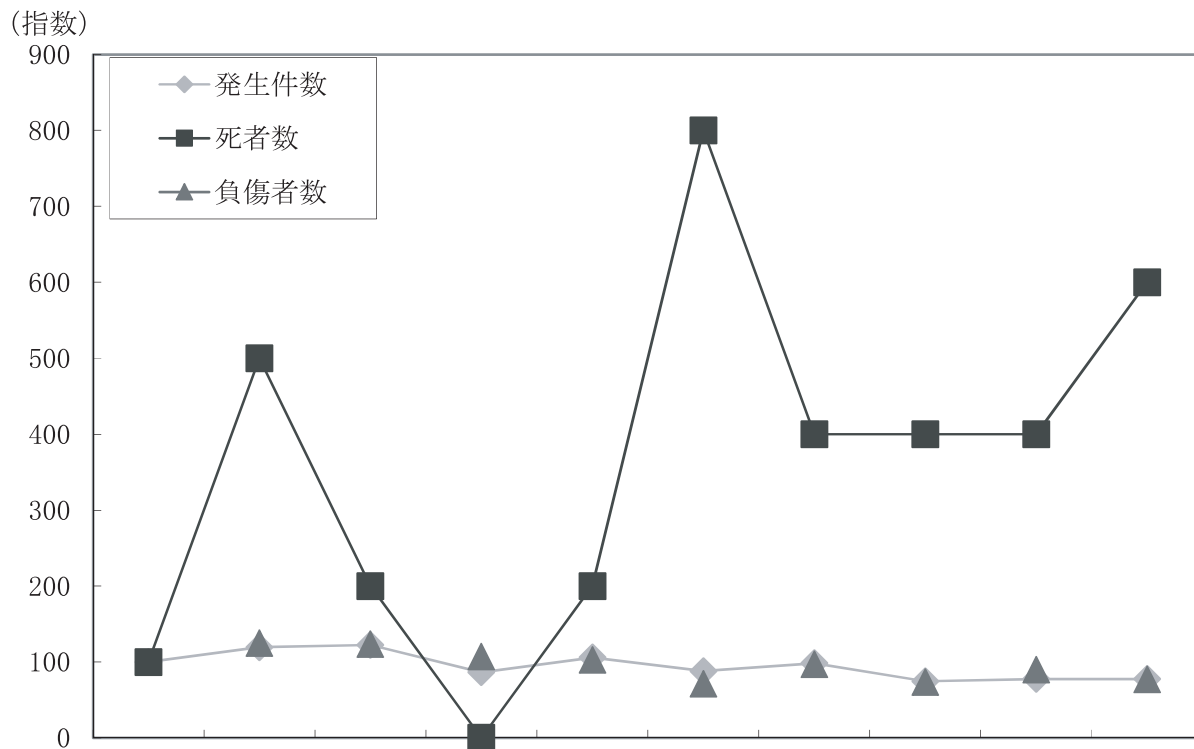
発生件数	死者数	署別	月日	時間	曜日	発生場所	道路別	1当違反
1	1	那覇署	平成29年1月8日	18:30	日	沖縄県那覇市長田	県道46号線	動 静 不 注 視
2	1	与那原署	平成29年1月15日	04:05	日	沖縄県島尻郡与那原町字上与那原	与那原町道	前方不注意 外在的
3	1	うるま署	平成29年1月26日	06:03	木	沖縄県うるま市字昆布	県道75号線	ハンドル操作不適
4	1	石川署	平成29年2月12日	00:00	日	沖縄県国頭郡恩納村字山田	国道58号	安全不確認 前方左右
5	1	沖縄署	平成29年2月18日	01:00	土	沖縄県沖縄市城前町	国道329号	安全不確認 前方左右
6	1	名護署	平成29年2月19日	10:48	日	沖縄県国頭郡東村字高江	県道70号線	追越違反 禁止場所追越
7	2	嘉手納署	平成29年2月19日	13:31	日	沖縄県中頭郡読谷村喜名	国道58号	優先通行妨害等
8	1	沖縄署	平成29年2月24日	18:03	金	沖縄県沖縄市美原	県道85号線	歩行者妨害等 横断歩行者妨害等
9	1	与那原署	平成29年2月28日	22:38	火	沖縄県島尻郡南風原町字宮平	南風原町道	ハンドル操作不適
10	1	浦添署	平成29年3月9日	02:26	木	沖縄県浦添市西原	国道330号	ハンドル操作不適
11	1	嘉手納署	平成29年3月15日	19:16	水	沖縄県中頭郡読谷村字波平	読谷村道	交差点安全進行義務違反 歩行者
12	1	糸満署	平成29年3月28日	08:38	火	沖縄県糸満市字武富	糸満市道	ハンドル操作不適
13	1	名護署	平成29年4月14日	17:47	金	沖縄県名護市字宮里	名護市道	横断等禁止違反 横断転回違反
14	1	那覇署	平成29年4月29日	18:40	土	沖縄県那覇市楚辺	国道330号	前方不注意 内在的
15	1	石川署	平成29年5月9日	23:52	火	沖縄県国頭郡金武町字屋嘉	国道329号	前方不注意 外在的
16	2	沖縄署	平成29年5月18日	20:42	木	沖縄県中頭郡北谷町美浜	国道58号	優先通行妨害等
17	1	那覇署	平成29年5月28日	05:24	日	沖縄県那覇市泊	県道29号線	ハンドル操作不適
18	1	名護署	平成29年6月18日	09:50	日	沖縄県国頭郡東村字高江	県道70号線	ハンドル操作不適
19	1	嘉手納	平成29年6月25日	05:37	日	沖縄県中頭郡嘉手納町字嘉手納	国道58号	ハンドル操作不適
20	1	浦添署	平成29年6月25日	14:34	日	沖縄県浦添市当山	国道330号	交差点安全進行義務違反 交差道路通行車両
21	2	宜野湾署	平成29年8月3日	03:30	木	沖縄県中頭郡中城村字久場	県道329号線	前方不注意 内在的
22	1	那覇署	平成29年8月10日	10:57	木	沖縄県那覇市銘苅	県道82号線	ハンドル操作不適
23	2	糸満署	平成29年8月19日	06:29	土	沖縄県島尻郡八重瀬町字小城	県道82号線	ハンドル操作不適
24	1	宜野湾署	平成29年9月7日	20:25	木	沖縄県宜野湾市大山	宜野湾市道	指定場所一時不停止等
25	1	石川署	平成29年9月15日	22:46	金	沖縄県うるま市石川東恩納	国道329号	ハンドル操作不適
26	1	浦添署	平成29年9月17日	17:46	日	沖縄県中頭郡西原町字与那城	西原町道	交差点安全進行義務違反 交差道路通行車両
27	1	宮古島署	平成29年9月23日	14:42	土	沖縄県宮古島市下地字与那覇	県道235号線	最高速度違反
28	1	那覇署	平成29年9月25日	02:50	月	沖縄県那覇市識名	那覇市道	ハンドル操作不適
29	1	石川署	平成29年10月2日	23:00	月	沖縄県国頭郡恩納村字安富祖2	国道58号	最高速度違反
30	1	糸満署	平成29年10月22日	04:11	日	沖縄県島尻郡八重瀬町字外間	八重瀬町道	安全不確認 後方
31	1	名護署	平成29年10月26日	22:10	木	沖縄県名護市字運天原	県道110号線	当事者不明
32	1	石川署	平成29年10月31日	22:38	火	沖縄県国頭郡恩納村字安富祖	国道58号	最高速度違反
33	1	石川署	平成29年11月9日	12:49	木	沖縄県国頭郡宜野座村字漢那	国道329号	左折違反 交差点左折方法違反
34	1	与那原署	平成29年11月15日	08:45	水	沖縄県南城市大里字稲嶺	南城市道	交差点安全進行義務違反 交差道路通行車両
35	1	那覇署	平成29年11月19日	05:25	日	沖縄県那覇市泊	国道58号	信号無視
36	1	沖縄署	平成29年11月24日	22:00	金	沖縄県沖縄市安慶田	国道330号	前方不注意 外在的
37	1	石川署	平成29年11月25日	15:56	土	沖縄県うるま市石川東恩納	県道75号線	過 労 運 転
38	1	石川署	平成29年11月29日	16:00	水	沖縄県国頭郡恩納村字山田	国道58号	前方不注意 内在的
39	1	那覇署	平成29年12月8日	01:48	金	沖縄県那覇市泉崎	国道330号	ハンドル操作不適
40	1	石川署	平成29年12月17日	13:35	日	沖縄県国頭郡恩納村字谷茶	そ の 他	停止措置義務違反
41	1	沖縄署	平成29年12月22日	01:55	金	沖縄県中頭郡北谷町美浜	国道58号	前方不注意 外在的

4 交通三悪による事故

交通三悪の内訳	区分 年別	発生件数		死者	負傷者	
			死亡事故			重傷者
酒酔い運転	平成29年	7			10	
	平成28年	5			12	2
	増減数	2			-2	-2
	増減率	40.0			-16.7	-100.0
最高速度違反	平成29年	4	3	3	3	2
	平成28年	1	1	1	6	1
	増減数	3	2	2	-3	1
	増減率	300.0	200.0	200.0	-50.0	100.0
無免許運転	平成29年	41	3	3	53	8
	平成28年	46	3	3	59	10
	増減数	-5			-6	-2
	増減率	-10.9			-10.2	-20.0

注 無免許運転が、酒酔い運転及び最高速度違反と重複する場合は、酒酔い及び最高速度違反に計上した。

図 1 交通三悪による事故の年別推移（平成20年～平成29年）



年別 区分	平成20年	平成21年	平成22年	平成23年	平成24年	平成25年	平成26年	平成27年	平成28年	平成29年
発生件数 (指数)	67 (100)	80 (119)	82 (122)	58 (87)	71 (106)	59 (88)	66 (99)	50 (75)	52 (78)	52 (78)
死者数 (指数)	1 (100)	5 (500)	2 (200)		2 (200)	8 (800)	4 (400)	4 (400)	4 (400)	6 (600)
負傷者数 (指数)	86 (100)	107 (124)	106 (123)	92 (107)	88 (102)	61 (71)	83 (97)	63 (73)	77 (90)	66 (77)

注 第1当事者が、無免許かつ酒酔い運転または最高速度違反の場合は1件として計上した。

表 1 交通三悪による死亡事故の推移（平成20年～平成29年）

区 分 年 別	死 亡 事故件数	酒酔い運転		最高速度違反		小 計	構 成 率	無免許運転	
		件 数	構 成 率	件 数	構 成 率			件 数	構 成 率
平成20年	41	0		0	-	0	-	1	2.4
平成21年	46	0		1	2.2	1	2.2	4	8.7
平成22年	47	0		0	-	0	-	2	4.3
平成23年	43	0		0	-	0	-	0	0.0
平成24年	40	0		2	5.0	2	5.0	0	0.0
平成25年	51	0		6	11.8	6	11.8	2	3.9
平成26年	34	1	2.9	1	2.9	2	5.9	2	5.9
平成27年	40	1	2.5	1 (1)	2.5	2 (1)	5.0	2	5.0
平成28年	38		-	1 (1)	2.6	1 (1)	2.6	3	7.9
平成29年	41			3	7.3	3	7.3	3	7.3

注1 ()内は無免許運転で内数である。

2 無免許運転が、酒酔い運転及び最高速度違反と重複する場合は、酒酔い及び最高速度違反に計上した。

表 2

酒酔い・最高速度違反・無免許運転による事故の推移（平成20年～29年）

三悪別	平成20年		平成21年		平成22年		平成23年		平成24年		平成25年		平成26年		平成27年		平成28年		平成29年	
	発生件数	率	発生件数	率	発生件数	率	発生件数	率	発生件数	率	発生件数	率	発生件数	率	発生件数	率	発生件数	率	発生件数	率
酒酔い運転	14	0.22	9	0.14	6	0.09	7	0.10	5	0.07	4	0.06	6	0.10	5	0.09	5	0.09	7	0.14
													1	2.78	1	2.44				
	17	0.22	13	0.17	7	0.09	8	0.10	7	0.09	4	0.05	5	0.07	7	0.10	12	0.18	10	0.19
最高速度違反	1	0.02	1	0.02	1	0.02	1	0.01	2	0.03	7	0.11	2	0.03	2	0.04	1	0.02	4	0.08
	2	0.03	2	0.03	1	0.01	1	0.01	2	0.03	2	0.03	1	0.01	1	0.01	6	0.09	3	0.06
無免許	52	0.80	70	1.11	75	1.15	50	0.74	64	0.96	48	0.72	58	0.93	43	0.76	46	0.84	41	0.79
	1	2.33	4	8.51	2	4.26					2	3.85	2	5.56	2	4.88	3	7.69	3	0.06
合計	67	0.87	92	1.22	98	1.27	83	1.03	81	1.01	55	0.70	77	1.02	55	0.82	59	0.89	53	1.03
	67	1.03	80	1.27	82	1.26	58	0.85	71	1.06	59	0.89	66	1.06	50	0.89	52	0.95	52	1.01
合計	1	2.33	5	10.64	2	4.26			2	10.00	8	15.38	4	11.11	4	9.76	4	10.26	6	0.12
	86	1.12	107	1.42	106	1.37	92	1.14	88	1.10	61	0.77	83	1.10	63	0.94	77	1.16	66	1.28

注1 全事故、全死傷者数に占める構成率である。

注2 無免許運転が、酒酔い運転及び最高速度違反と重複する場合は、酒酔い及び最高速度違反に計上した。

表 3 交通三悪の事故曜日別発生状況

三悪別 \ 曜日別	日	月	火	水	木	金	土	合計
酒酔い運転		2	1	1	1	1	1	7
最高速度違反		1	1	1			1	4
無免許運転	4	1	7	7	7	8	7	41
合計	4	4	9	9	8	9	9	52

表 4 交通三悪の事故時間帯別発生状況

三悪別 \ 時間帯別	06～12	12～18	18～00	00～06	合計
酒酔い運転	1	2	2	2	7
最高速度違反		2	2		4
無免許運転	10	12	11	8	41
合計	11	16	15	10	52

表 5 交通三悪の事故類型別発生状況

三悪別 \ 事故類型別	人対車両	車両相互	車両単独	合計
酒酔い運転		6	1	7
最高速度違反		1	3	4
無免許運転	5	31	5	41
合計	5	38	9	52

表 6 交通三悪の事故車種別発生状況

車種別 三悪別	バイク クロス バス	普通 乗用 車	そ の 用 他 車	大 型 貨 物 車	中 型 貨 物 車	準 中 型 貨 物 車	普 通 貨 物 車	そ の 他 貨 物 車	特 殊 車	二 輪 車	そ の 他	合 計
酒 酔 い 運 転		3	3					1				7
最 高 速 度 違 反			1							3		4
無 免 許 運 転		7	10					8		16		41
合 計		10	14					9		19		52

表 7 交通三悪の事故年齢層別発生状況

年齢層別 三悪別	20 歳 未 満	20 〜 29	30 〜 39	40 〜 49	50 〜 59	60 〜 64	65 〜 69	70 〜 74	75 歳 以 上	合 計
酒 酔 い 運 転		2		3	2					7
最 高 速 度 違 反	2	1	1							4
無 免 許 運 転	17	8	2	5	4	3	2			41
合 計	19	11	3	8	6	3	2			52

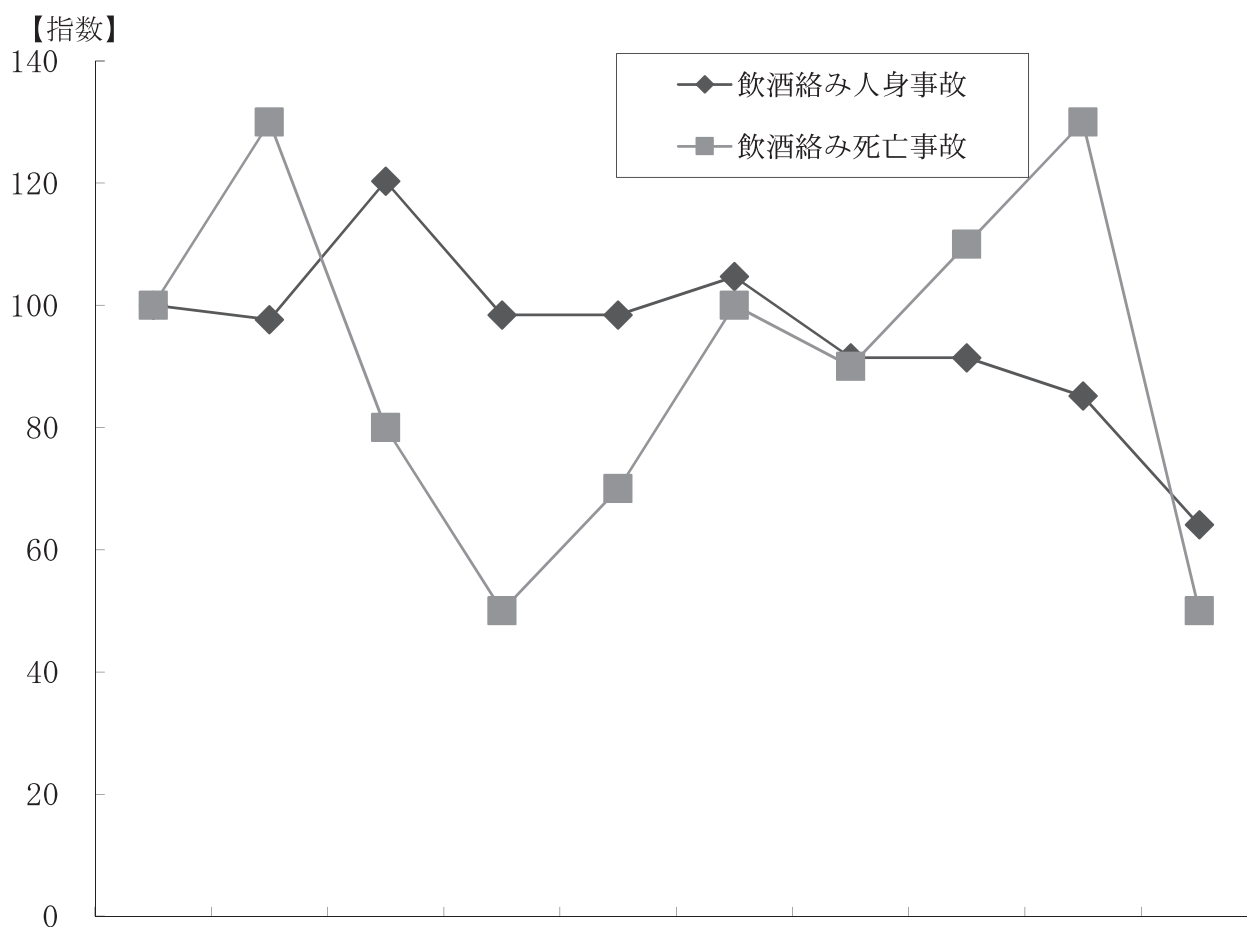
表 8 交通三悪の事故職業別発生状況

職業別 三悪別	中 大 学 学 ・ 高 校 学 生 生	職 業 運 転 手	建 設 業	製 造 業	卸 ・ 小 売 業	外 国 人	医 療	無 職	そ の 他	総 計
酒 酔 い 運 転			1	1	2	1	1	1		7
最 高 速 度 違 反	1		1		1			1		4
無 免 許 運 転	7		10		3	1		9	11	41
合 計	8		12	1	6	2	1	11	11	52

4 飲酒絡みの人身事故

年 別	区 分		死 者	負 傷 者	
	発 生 件 数	死亡事故			重 傷 者
平 成 2 9 年	82	5	6	105	7
平 成 2 8 年	109	13	13	140	18
増 減 数	-27	-8	-7	-35	-11
増 減 率	-24.8	-61.5	-53.8	-25.0	-61.1

図 1 飲酒絡み事故の事故年別推移（平成20年～平成29年）



年別 区分	平成 20年	平成 21年	平成 22年	平成 23年	平成 24年	平成 25年	平成 26年	平成 27年	平成 28年	平成 29年
飲酒絡み 人身事故 (指数)	128 (100)	125 (98)	154 (120)	126 (98)	126 (98)	134 (105)	117 (91)	117 (91)	109 (85)	82 (64)
飲酒絡み 死亡事故 (指数)	10 (100)	13 (130)	8 (80)	5 (50)	7 (70)	10 (100)	9 (90)	11 (110)	13 (130)	5 (50)

図 2 飲酒絡み事故の構成率の推移（平成2年～平成29年）

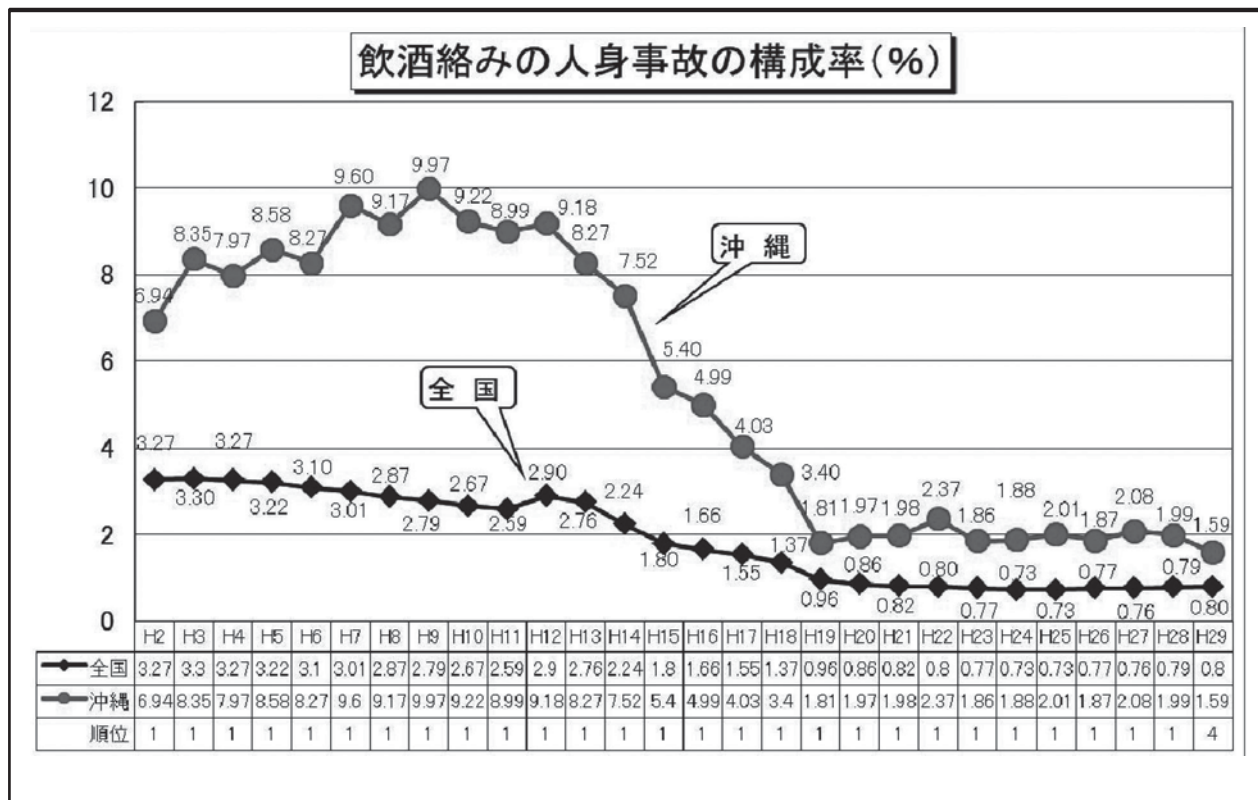


図 3 飲酒絡み死亡事故の構成率の推移（平成2年～平成29年）

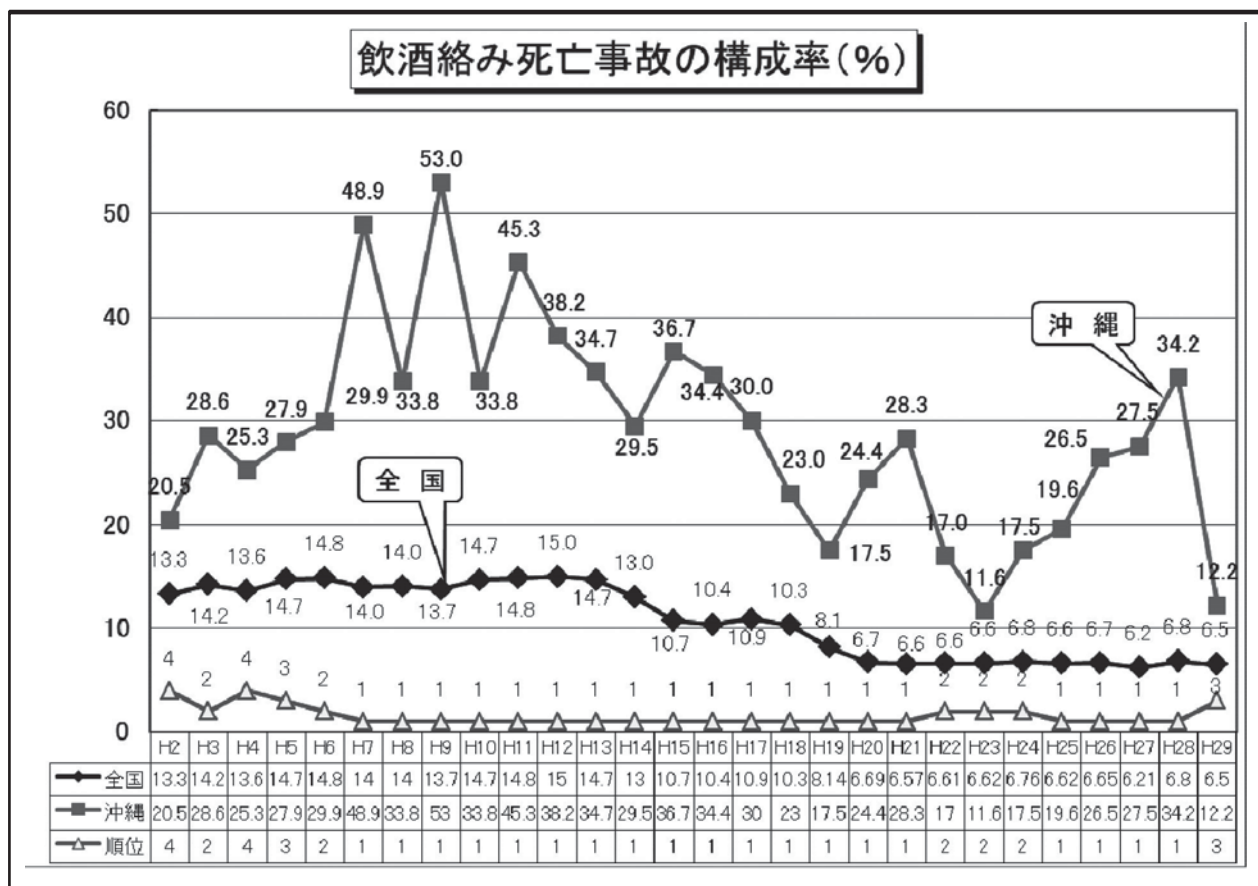


表 1

第 1 当事者の飲酒有無別人身事故発生件数の推移

		平成 20 年	平成 21 年	平成 22 年	平成 23 年	平成 24 年	平成 25 年	平成 26 年	平成 27 年	平成 28 年	平成 29 年
飲酒有り	酒酔い	14	9	6	7	8	5	6	5	5	7
	酒気帯び(0.25 以上)	91	96	122	101	104	107	99	96	91	65
	酒気帯び(0.25 未満)	11	6	14	11	5	11	5	11	8	8
	基準値以下	7	6	6	3	6	5	5	4	4	2
	検知不能	5	8	6	4	3	6	2	1	1	
	小 計	128	125	154	126	126	134	117	117	109	82
飲酒なし		6,303	6,134	6,249	6,580	6,462	6,447	6,037	5,410	5,317	5,025
調査不能		1			2	1	1			2	1
対象外		77	65	98	80	106	79	85	90	63	57
歩行者飲酒あり		-	-	-	-	2	3	3	4		3
合 計		6,509	6,324	6,501	6,788	6,697	6,664	6,242	5,621	5,491	5,168

死亡事故率比較

飲酒あり	7.81	10.40	5.19	3.97	5.56	7.46	7.69	9.40	11.93	6.10
飲酒なし	0.49	0.54	0.62	0.56	0.51	0.64	0.41	0.52	0.43	0.70
倍率	15.9	19.3	8.3	7.1	10.9	11.7	18.6	18.2	27.6	8.8

表 2

曜日別・時間帯別飲酒絡み事故の発生状況

時間帯別	曜日別								合 計	構成率
	日	月	火	水	木	金	土	日		
零時～ 2 時	4	1	1	3	1				10	12.2
2 時～ 4 時	1				1		2		4	4.9
4 時～ 6 時	2				1	2			5	6.1
6 時～ 8 時	2		2	2	2	5	2		15	18.3
8 時～ 1 0 時	1	3			3	1	2		10	12.2
1 0 時～ 1 2 時	1	1		2	1		2		7	8.5
1 2 時～ 1 4 時		1		1	1	1	1		5	6.1
1 4 時～ 1 6 時		2		2		1	1		6	7.3
1 6 時～ 1 8 時	2				2	1	1		6	7.3
1 8 時～ 2 0 時		2				2			4	4.9
2 0 時～ 2 2 時	2			1		2			5	6.1
2 2 時～ 2 4 時			3	1			1		5	6.1
合 計	15	10	6	12	12	15	12		82	100.0
構成率	18.3	12.2	7.3	14.6	14.6	18.3	14.6		100.0	-

表 3

第 1 当事者年齢層別の飲酒絡み事故の発生状況

年齢層別	区 分		死傷者数			
	発生件数	構成率	死 者	重傷者	軽傷者	
1 5 歳以下	1	1.2	3	1	1	1
1 6 歳～ 1 9 歳	3	3.7	4	2	1	1
2 0 歳～ 2 4 歳	16	19.5	21	1	1	19
2 5 歳～ 2 9 歳	5	6.1	6			6
3 0 歳～ 3 4 歳	7	8.5	8			8
3 5 歳～ 3 9 歳	4	4.9	7			7
4 0 歳～ 4 4 歳	12	14.6	15	1		14
4 5 歳～ 4 9 歳	11	13.4	13	1	2	10
5 0 歳～ 5 4 歳	8	9.8	16			16
5 5 歳～ 5 9 歳	6	7.3	7			7
6 0 歳～ 6 4 歳	1	1.2	1			1
6 5 歳～ 6 9 歳	3	3.7	5		1	4
7 0 歳～ 7 4 歳	4	4.9	4		1	3
7 5 歳以上	1	1.2	1			1
合 計	82	100.0	111	6	7	98

表 4

隊・署別、飲酒絡み事故発生状況

区 分 隊・署別	発生件数			死 者			重 傷 者			軽 傷 者		
	平成 28年	平成 28年	増減数	平成 29年	平成 28年	増減数	平成 29年	平成 28年	増減数	平成 29年	平成 29年	増減数
交 機 隊	2		2							2		2
那 覇	12	18	-6	1	2	-1	1	3	-2	17	15	2
豊 見 城	3	12	-9					2	-2	4	15	-11
糸 満	1	6	-5		1	-1		1	-1	1	6	-5
与 那 原	10	8	2	1	1		2	1	1	12	6	6
浦 添	15	10	5		1	-1	1	2	-1	18	13	5
宜 野 湾	9	11	-2	2	2			1	-1	10	12	-2
沖 縄	13	16	-3		1	-1		1	-1	14	14	
嘉 手 納	4	7	-3					2	-2	8	13	-5
う る ま	6	9	-3	1	1		1	2	-1	4	13	-9
石 川	2	5	-3	1	3	-2	1		1	2	10	-8
名 護	3	5	-2		1	-1	1	3	-2	3	3	
本 部												
宮 古 島	2	2								3	2	1
八 重 山												
合 計	82	109	-27	6	13	-7	7	18	-11	98	122	-24

注 死傷者は飲酒絡み事故で負傷した者の数である。

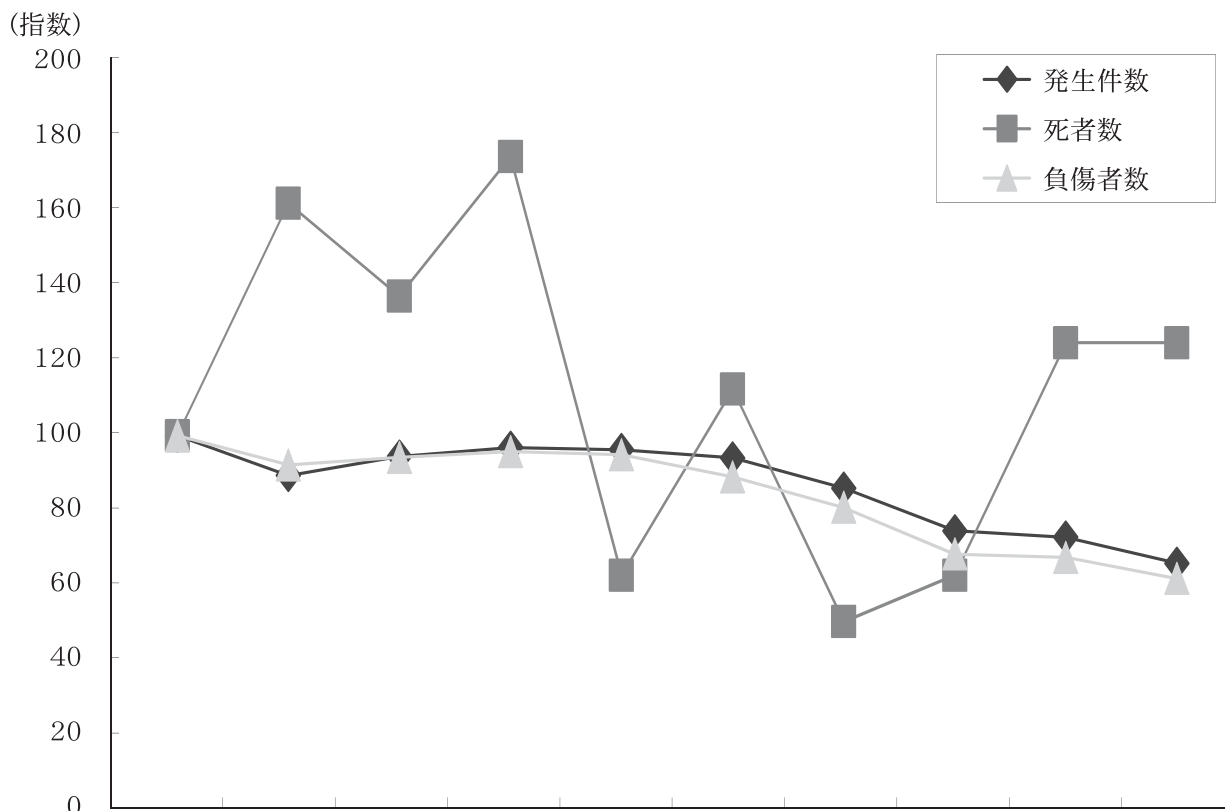
6 若年者の事故

年 別	区 分		死 者	負 傷 者	
	発 生 件 数	死亡事故			重 傷 者
平 成 2 9 年	1,630	11	10	990	98
平 成 2 8 年	1,804	10	10	1,081	118
増 減 数	-174	1	0	-91	-20
増 減 率	-9.6	10.0	0.0	-8.4	-16.9

注 若年者が第1当事者、第2当事者以下いずれも場合も含む事故件数（関連）

注 死者数、負傷者数は若年者のみが死傷した人数

図 1 若年者の事故年別推移（平成20年～平成29年）



年別 区分	平成20年	平成21年	平成22年	平成23年	平成24年	平成25年	平成26年	平成27年	平成28年	平成29年
発生件数 (指数)	2,481 (100)	2,216 (89)	2,343 (94)	2,402 (97)	2,388 (96)	2,333 (94)	2,131 (86)	1,847 (74)	1,804 (73)	1,630 (66)
死 者 (指数)	8 (100)	13 (163)	11 (138)	14 (175)	5 (63)	9 (113)	4 (50)	5 (63)	10 (125)	10 (125)
負 傷 者 (指数)	1,607 (100)	1,480 (92)	1,513 (94)	1,538 (96)	1,524 (95)	1,429 (89)	1,297 (81)	1,095 (68)	1,081 (67)	990 (62)

表 1 隊・署別、若年者が第1当事者の事故発生状況

区 分 隊・署別	発生件数			死 者			重 傷 者			軽 傷 者		
	平成 29年	平成 28年	増減数	平成 29年	平成 28年	増減数	平成 29年	平成 28年	増減数	平成 29年	平成 28年	増減数
交 機 隊	18	18						1	-1	28	32	-4
那 覇	196	225	-29	1	3	-2	29	28	1	198	232	-34
豊 見 城	56	76	-20				7	5	2	61	91	-30
糸 満	38	39	-1	1	1		8	7	1	41	44	-3
与 那 原	53	71	-18				8	5	3	56	89	-33
浦 添	131	150	-19		1	-1	11	17	-6	150	178	-28
宜 野 湾	113	102	11	2		2	14	6	8	119	122	-3
沖 縄	180	191	-11	3		3	14	12	2	207	220	-13
嘉 手 納	20	26	-6				5	8	-3	18	32	-14
う る ま	41	65	-24				3	11	-8	50	70	-20
石 川	44	49	-5	3	2	1	13	15	-2	50	53	-3
名 護	42	67	-25		2	-2	2	6	-4	52	88	-36
本 部	14	12	2				2	2		26	20	6
宮 古 島	12	13	-1	1		1	5		5	10	19	-9
八 重 山	13	10	3				1	2	-1	14	8	6
合 計	971	1,114	-143	11	9	2	122	125	-3	1,080	1,298	-218

注 死傷者は若年者が第1当事者の事故で負傷した者の数である。

表 2

隊・署別、若年者の関連事故発生状況

区 分 隊・署別	発生件数			死 者			重 傷 者			軽 傷 者		
	平成 29年	平成 28年	増減数	平成 29年	平成 28年	増減数	平成 29年	平成 28年	増減数	平成 29年	平成 28年	増減数
交 機 隊	25	20	5				1	1		18	4	14
那 覇	360	391	-31		2	-2	21	33	-12	198	204	-6
豊 見 城	89	115	-26				1	5	-4	49	60	-11
糸 満	69	69		1	3	-2	7	6	1	35	42	-7
与 那 原	102	118	-16				8	4	4	54	72	-18
浦 添	211	240	-29		1	-1	11	19	-8	121	141	-20
宜 野 湾	185	174	11	2		2	15	14	1	92	84	8
沖 縄	298	310	-12	3		3	15	6	9	156	168	-12
嘉 手 納	32	46	-14				4	8	-4	17	26	-9
う る ま	70	99	-29				2	7	-5	40	45	-5
石 川	65	72	-7	2	2		6	7	-1	32	40	-8
名 護	72	89	-17	1	2	-1	2	2		49	42	7
本 部	18	20	-2					2	-2	18	17	1
宮 古 島	18	20	-2	1		1	4	1	3	8	8	
八 重 山	16	21	-5				1	3	-2	5	10	-5
合 計	1,630	1,804	-174	10	10		98	118	-20	892	963	-71

注 若年者が関係した事故の若年者の死傷者数

表 3 若年者が第1当事者の事故違反別発生状況

違反別		区 分	発生件数	死 者	重傷者	軽傷者
信 号 無 視			14	1	2	13
通 行 禁 止 違 反						
通行区分	右 側 通 行		1		1	
	歩 道 等 通 行		2		1	1
	そ の 他					
車 両 通 行 帯 違 反						
最 高 速 度 違 反			3	2	2	1
横断等 禁止違反	後 退 禁 止 違 反		8		1	7
	横 断 ・ 転 回 禁 止 違 反		34		4	38
車 間 距 離 不 保 持			13		1	12
進 路 変 更 禁 止 違 反			27		4	25
通 行 妨 害 (車 両 等)						
追 越 し 違 反	追 越 し 方 法 違 反		4		2	2
	禁 止 場 所 追 越 し		2			2
割 込 み 等						
右折違反	右 折 禁 止 場 所 右 折 等		1			1
	原 付 の 二 段 階 右 折 方 法 違 反					
	そ の 他 の 右 折 方 法 違 反		1		1	
左折違反	左 折 禁 止 場 所 左 折 等		3			3
	交 差 点 左 折 方 法 違 反		4			4
優 先 通 行 妨 害 等			25	2	3	28
交 差 点 安 全 進 行 義 務 違 反	交 差 道 路 通 行 車 両		88		14	86
	反 対 方 向 か ら の 右 折 車 両					
	歩 行 者		15		4	11
	そ の 他		35		10	29
歩 行 者 妨 害 等	横 断 歩 行 者 妨 害 等		23		6	17
	通 行 妨 害 (歩 行 者)		1			1
横 断 自 転 車 妨 害 等			1		1	
徐 行 場 所 違 反	交 差 点		3			3
	交 差 点 以 外		1			1
指 定 場 所 一 時 不 停 止 等			17		2	32
駐 (停) 車 違 反						
灯 火 違 反						
合 図 不 履 行 等						
乗 車 不 適 当						
過 積 載						
そ の 他 の 積 載						
自 転 車 の 通 行 方 法 違 反			1			2
牽 引 違 反						
整備不良 車両運転	ハ ン ド ル 整 備 不 良 車 運 転					
	ブ レ ー キ 整 備 不 良 車 運 転		1			1
	走 行 装 置 (タ イ ヤ 等) 整 備 不 良 車 運 転					
	そ の 他 整 備 不 良 車 運 転					

違反別		区 分	発生件数	死 者	重傷者	軽傷者
最 低 速 度 違 反						
酒 酔 い 運 転			2			2
過 労 等	覚せい剤・麻薬等使用運転					
	シンナー等使用運転					
	その他の薬物使用					
	過 労 運 転		3	1	3	2
共 同 危 険 行 為						
安全運転義務違反	ハ ン ド ル 操 作 不 適		26	1	11	23
	ブ レ ー キ 操 作 不 適		83		3	101
	前 方 不 注 意	内 在 的	102	2	15	122
		外 在 的	181	2	13	233
	動 静 不 注 視		157		4	197
	安 全 不 確 認	前 方、左 右	56		10	49
		後 方	24		1	25
	安 全 速 度		1			1
	予 測 不 適		1		1	
	そ の 他		3		1	2
幼 児 等 通 行 妨 害						
安 全 不 確 認 ド ア 開 放 等		3			3	
停 止 措 置 義 務 違 反						
燃 料 等 点 検 措 置 義 務 違 反						
故 障 車 両 表 示 義 務 違 反						
自 動 二 輪 乗 車 方 法 違 反						
免 許 条 件 違 反						
そ の 他 の 違 反						
調 査 不 能						
歩 行 者 の 違 反		1		1		
違 反 な し						
対 象 外 当 事 者						
合 計			971	11	122	1,080

表 4 若年者の事故曜日別発生状況

区 分	曜日別							
	日	月	火	水	木	金	土	合 計
発 生 件 数	185	217	230	262	235	266	235	1,630
死 者		1			5	2	2	10
重 傷 者	8	12	8	17	18	17	18	98
軽 傷 者	102	118	102	143	146	150	131	892

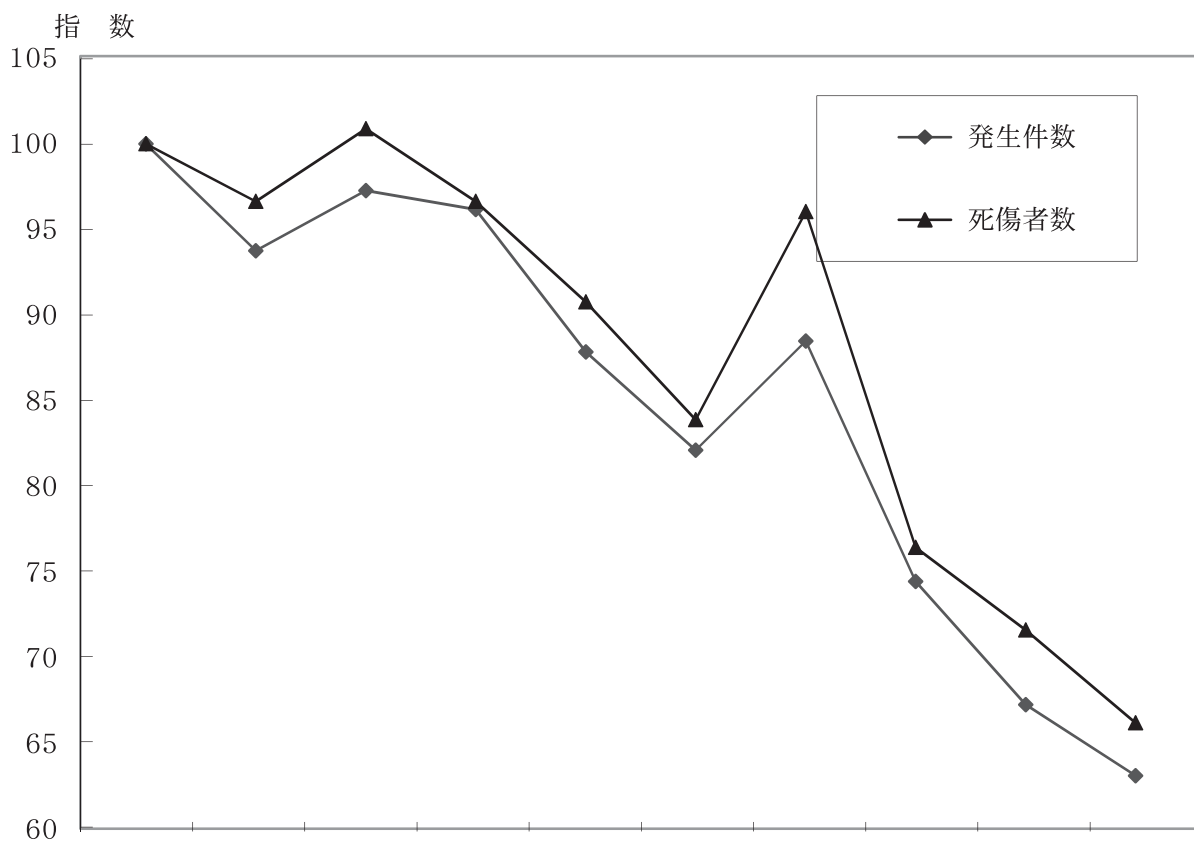
注 発生件数は若年者が関係した事故の件数で、死傷者は若年者の死傷者数である。

7 子供の事故

区 分 年 別	発 生 件 数		死 者	負 傷 者	
		死亡事故			重傷者
平成 2 9 年	405	3	2	461	49
平成 2 8 年	431	2	1	499	38
増 減 数	-26	1	1	-38	11
増 減 率	-6.0	50.0	100.0	-7.6	28.9

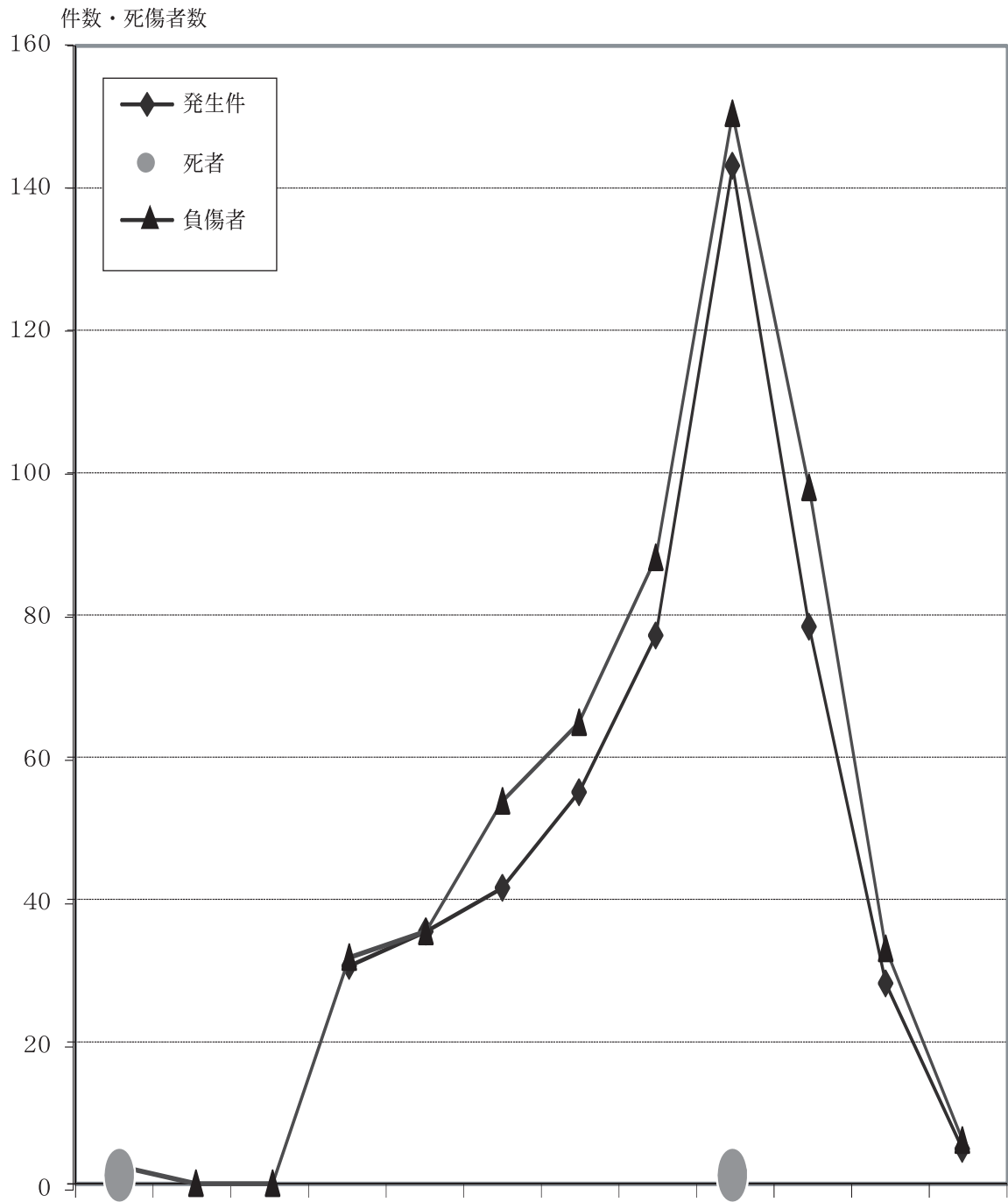
注 死亡事故件数と死者数の値が異なるのは、死亡事故に関係した車両に同乗中負傷した子供がいるため。

図 1 子供の事故年別推移（平成 20 年～平成 29 年）



区分	平成 20 年	平成 21 年	平成 22 年	平成 23 年	平成 24 年	平成 25 年	平成 26 年	平成 27 年	平成 28 年	平成 29 年
発生件数 (指数)	636 (100)	597 (94)	619 (97)	612 (96)	560 (88)	524 (82)	564 (89)	476 (75)	431 (68)	405 (64)
死者数 (指数)	0	3	2	2	1	1	0	0	1	2
負傷者数 (指数)	694 (100)	668 (92)	698 (94)	669 (96)	630 (95)	583 (89)	667 (89)	533 (68)	499 (67)	461 (62)

図 2 子供の事故時間帯別発生状況



時間 区分	0	2	4	6	8	10	12	14	16	18	20	22	合計
	2	4	6	8	10	12	14	16	18	20	22	24	
発生件数	1			25	29	34	45	63	117	64	23	4	405
死者	1								1				2
負傷者	2	0	0	26	29	44	53	72	123	80	27	5	461

表 1 子供の事故曜日別・時間別死傷者数

曜日・時間		曜日別							時間別																
		日	月	火	水	木	金	土	合計	0 5 2	2 5 4	4 5 6	6 5 8	8 5 10	10 5 12	12 5 14	14 5 16	16 5 18	18 5 20	20 5 22	22 5 24	合計			
学齢別																									
未就 園児	死者																								
	重傷者	1		1		1		1	4				1	1		1		1							4
	軽傷者	11	9	5	5	12	6	11	59				4	8	11	7	13	9	6	1	59				
	計	12	9	6	5	13	6	12	63				5	9	11	8	13	10	6	1	63				
就 園児	死者																								
	重傷者	1					1		2					1				1						2	
	軽傷者	13	9	1	6	4	8	10	51				2	4	8	6	3	17	10		1	51			
	計	14	9	1	6	4	9	10	53				2	4	9	6	3	17	11		1	53			
小 学 生	死者	1							1								1							1	
	重傷者	4	4	4	3	4	8	2	29				2	3	1	4	8	7	3	1				29	
	軽傷者	29	26	27	37	35	33	40	227	1			18	10	15	20	44	72	36	9	2	227			
	計	34	30	31	40	39	41	42	257	1			20	13	16	24	52	80	39	10	2	257			
中 学 生	死者	1							1	1														1	
	重傷者	4	1	1		1		7	14	1			1	1		2	3	1	4	1				14	
	軽傷者	16	6	14	10	9	7	13	75				3	6	10	10	6	13	16	10	1	75			
	計	21	7	15	10	10	7	20	90	2			4	7	10	12	9	14	20	11	1	90			
合 計	死者	2							2	1							1							2	
	重傷者	10	5	6	3	6	9	10	49	1			3	5	3	6	12	8	9	2				49	
	軽傷者	69	50	47	58	60	54	74	412	1			23	24	41	57	60	115	71	25	5	412			
合計	81	55	53	61	66	63	84	463	3			26	29	44	53	72	128	80	27	5	463				

注 未就園児とは、幼稚園（保育所を含む）に入っていない幼児

注 就園児とは、幼稚園（保育所を含む）に入っている幼児

表 2

子供の事故地形別・形状別・線形別発生状況

地形別 形状別・線形別		市 街 地			非市街地	合 計	
		人口集中地区	そ の 他	小 計			
交 差 点		143	24	167	14	181	
交 差 点 付 近		24	10	34	1	35	
小 計		167	34	201	15	216	
単 路	ト ン ネ ル						
	橋	1	2	3	2	5	
	カーブ・屈折	5	1	6	5	11	
	そ の 他	108	25	133	17	150	
	小 計	114	28	142	24	166	
一 般 交 通 の 場 所		15	6	21	2	23	
合 計		296	68	364	41	405	
カーブ・屈折	右	上 り		1	1	1	
		下 り					
		平 坦	3	1	4	1	5
		小 計	3	2	5	1	6
	左	上 り	2	1	3	3	6
		下 り	2		2	2	4
		平 坦	6	2	8	1	9
		小 計	10	3	13	6	19
直 線	上 り	17	1	18	2	20	
	下 り	27	3	30	3	33	
	平 坦	224	53	277	27	304	
	小 計	268	57	325	32	357	
一 般 交 通 の 場 所		15	6	21	2	23	
合 計		296	68	364	41	405	

表 3 子供の事故類型別・学齢別死傷者数

類型別 学齢別	人 対 車 両										車 両 相 互								車 両 単 独	合 計			
	対 面 通 行 中	背 面 通 行 中	横 断 歩 道 横 断 中	横 断 歩 道 付 近 横 断 中	横 断 歩 道 橋 付 近 横 断 中	そ の 他 横 断 中	路 上 遊 戯 中	路 上 作 業 中	路 上 停 止 中	路 上 横 臥	そ の 他	正 面 衝 突	追 進 中	突 進 中	出 会 い 頭	追 越 追 抜 時	す れ 違 い 時	右 左 折			そ の 他	小 計	
未就園児	1					6					3	10	3	1	20	12		1	5	8	50	3	63
就園児			4			13	1	1			1	20	3	2	15	6		1	4	2	33		53
小学生		2	50	12		53	13	1	1		5	137	4	6	37	48		11	10	116	4	257	
中学生	1		13	2		8	1				3	28	3	1	14	23	3		9	4	57	5	90
合計	2	2	67	14		80	15	2	1		12	195	13	10	86	89	3	2	29	24	256	12	463

表 4 子供の事故自体防護別死傷者数

自体防護別 区分	着 用										非着用		着 用 不 明	着 用			非 着 用 不 明	対 象 者 外 当 事 者	合 計							
	シート ベルト		チャイルドシート								適 用 除 外 者	そ の 他		ヘルメット (自転車を含む)												
	2 点 式	3 点 式	乳 児 用	幼 児 用	学 童 用	組 込 式	適 用	そ の 他	離 脱 し 明	離 脱 不 明				着 用 不 明												
死 者																								2		2
重 傷 者		2					1							3		2	3		9						29	49
軽 傷 者	1	54	24	1	21	2	2						2	67		1	9		60					168	412	
合 計	1	56	24	1	21	3	2						2	70		3	12		71					197	463	

表 5

子供の事故状態別死傷者数

区分	状態別	車両運転・同乗中										歩行者	その他	合計
		バス		自動車		二輪車		原付自転車		自転車				
		運転中	同乗中	運転中	同乗中	運転中	同乗中	運転中	同乗中	運転中	同乗中			
未就園児	死者													
	重傷者				1					1		2		4
	軽傷者		1		48							10		59
就園児	死者													
	重傷者				1							1		2
	軽傷者				32		1					18		51
小学生	死者										1			1
	重傷者				2					5		22		29
	軽傷者				71	1				40		115		227
中学生	死者						1							1
	重傷者				2		3			5		4		14
	軽傷者				22		3			25		25		75
合計	死者						1				1			2
	重傷者				6		3			11		29		49
	軽傷者		1		173	1	4			65		168		412
死傷者合計			1		179	1	8			76	1	197		463

注 未就園児とは、幼稚園（保育所を含む）に入っていない幼児

注 就園児とは、幼稚園（保育所を含む）に入っている幼児

表 6

子供が関連した歩行者の事故の違反別発生状況

違反別		区分	発生	死者	重傷者	軽傷者
信号	無視					
通行区分	左側通行		8		1	7
	車道通行					
	その他					
横断	横断歩道外横断		8		3	5
	斜め横断		1			1
	駐停車車両の直前・直後横断		11		1	10
	走行車両の直前・直後横断		28		5	23
	横断禁止場所の横断					
幼児のひとり歩き			4		1	3
めいてい、はいかい、寝そべり等						
路上遊戯			4		1	3
路上作業						
飛出し			22		6	16
その他の違反						
調査不能			103		11	92
違反なし			1			4
合計			190	0	29	164

注 死傷者は、子供が歩行中に死傷した人数

表 7 子供の事故自宅からの距離別・学齢別死傷者数

学齢・区分		距離別						調査 不能	対象外 当事者	合 計
		50m 以下	100m 以下	500m 以下	1 km 以下	2 km 以下	2 km を超過			
未 就 園 児	死 者									
	重 傷 者	2					1	1	4	
	軽 傷 者	5		1	1		1	51	59	
	小 計	7		1	1		2	52	63	
就 園 児	死 者									
	重 傷 者		1					1	2	
	軽 傷 者	2	4	6	1	2	3	33	51	
	小 計	2	5	6	1	2	3	34	53	
小 学 生	死 者							1	1	
	重 傷 者	6	3	11	2	1	4	2	29	
	軽 傷 者	18	18	60	36	16	7	72	227	
	小 計	24	21	71	38	17	11	75	257	
中 学 生	死 者							1	1	
	重 傷 者			2	3		4	5	14	
	軽 傷 者	2	3	12	17	9	7	25	75	
	小 計	2	3	14	20	9	11	31	90	
合 計	死 者							2	2	
	重 傷 者	8	4	13	5	1	9	9	49	
	軽 傷 者	27	25	79	55	27	18	181	412	
合 計		35	29	92	60	28	27	192	463	

注 未就園児とは、幼稚園（保育所を含む）に入っていない幼児

注 就園児とは、幼稚園（保育所を含む）に入っている幼児

表 8 小・中学生が第1当事者の事故発生状況

小・中学生別		車種別等					合 計
		自動車	二輪車	自転車	歩行者	その他	
小 学 生	発生件数		1	13	3		17
	死 者		1				1
	重 傷 者		1	1	1		3
	軽 傷 者		1	12	2		15
中 学 生	発生件数			7	1		8
	死 者						0
	重 傷 者			2			2
	軽 傷 者			5	1		6
合 計	発生件数		1	20	4		25
	死 者		1	0	0		1
	重 傷 者		1	3	1		5
	軽 傷 者		1	17	3		21

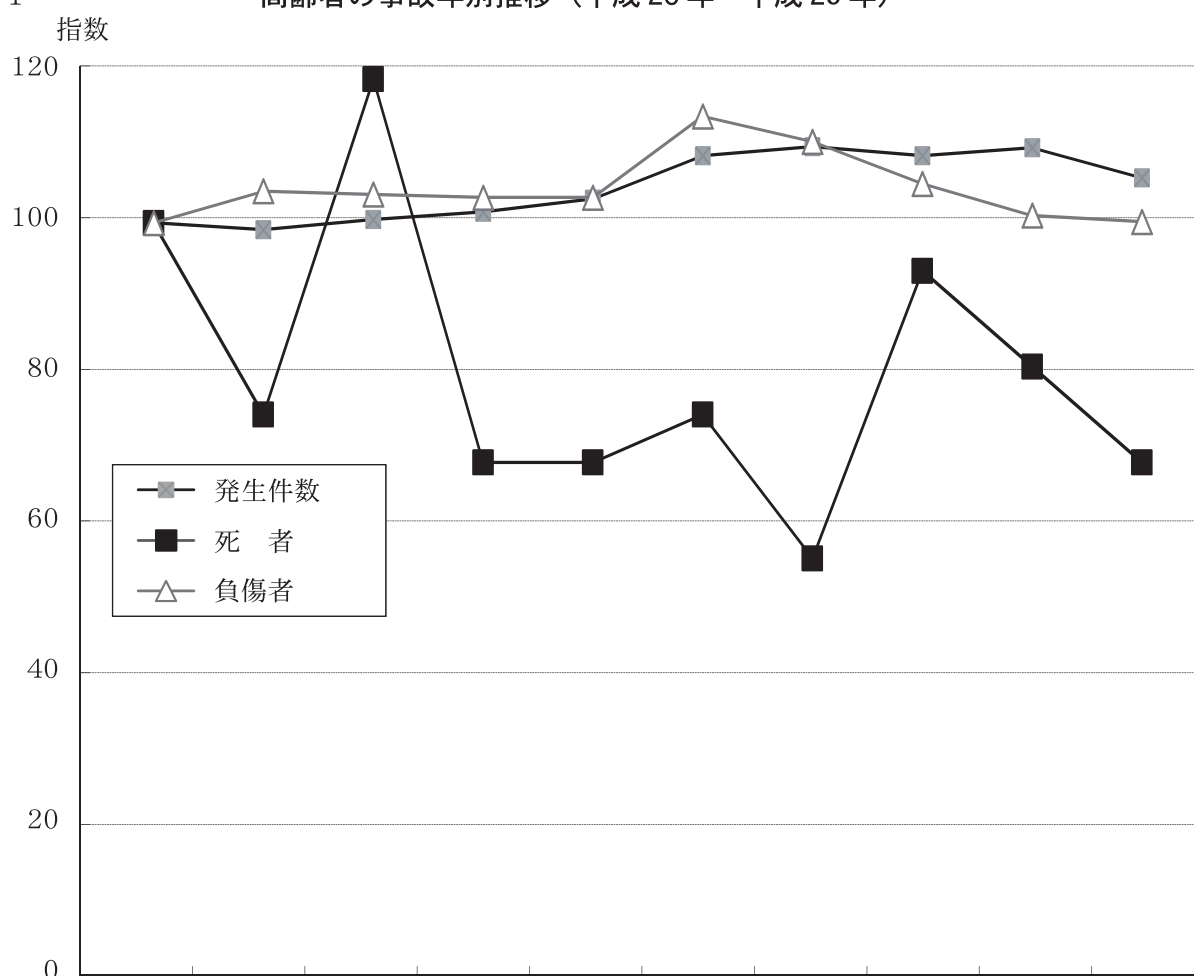
注 死傷者は、小・中学生が第1当事者の事故にともなう死傷者数である。

8 高齢者の事故

年 別	区 分		死 者	負 傷 者	
	発 生 件 数	死亡事故			重 傷 者
平 成 2 9 年	1,425	14	11	728	166
平 成 2 8 年	1,478	15	13	734	157
増 減 数	-53	-1	-2	-6	9
増 減 率	-3.6	-6.7	-15.4	-0.8	5.7

※ 発生件数は高齢者が関係した事故の件数で、死傷者は高齢者が死傷した数である。

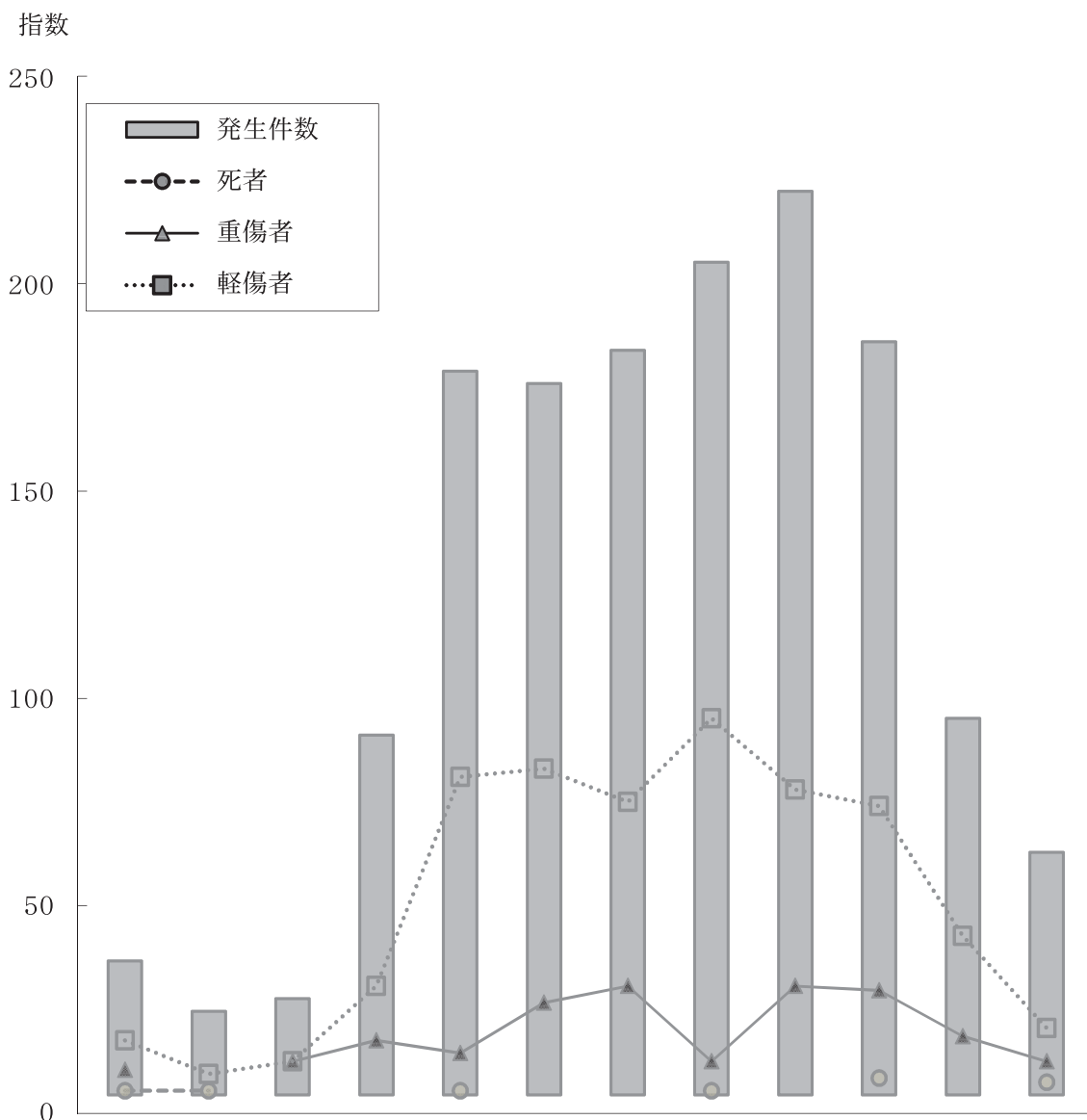
図 1 高齢者の事故年別推移（平成20年～平成29年）



年別 区分	平成20年	平成21年	平成22年	平成23年	平成24年	平成25年	平成26年	平成27年	平成28年	平成29年
発生件数 (指数)	1,346 (100)	1,334 (99)	1,352 (100)	1,365 (101)	1,388 (103)	1,464 (109)	1,480 (110)	1,464 (109)	1,478 (110)	1,425 (106)
死 者 数 (指数)	16 (100)	12 (75)	19 (119)	11 (69)	11 (69)	12 (75)	9 (56)	15 (94)	13 (81)	11 (69)
負傷者数 (指数)	727 (100)	757 (104)	754 (104)	751 (103)	751 (103)	828 (114)	804 (111)	764 (105)	734 (101)	728 (100)

図 2

高齢者の事故時間帯別事故発生状況



時間別 区分	0	2	4	6	8	10	12	14	16	18	20	22	24	合計
	2	4	6	8	10	12	14	16	18	20	22	24		
発生件数	32	20	23	86	173	170	178	199	216	180	90	58		1,425
死者	1	1			1			1		4		3		11
重傷者	6		8	13	10	22	26	8	26	25	14	8		166
軽傷者	13	5	8	26	76	78	70	90	73	69	38	16		562

表 1 高 齢 者 の 事 故 曜 日 別 発 生 状 況

区 分	曜 日 別							
	日	月	火	水	木	金	土	合 計
発 生 件 数	151	192	201	230	232	240	179	1,425
死 者	2	1	2	1	1	2	2	11
重 傷 者	21	16	20	21	40	27	21	166
軽 傷 者	60	82	82	89	83	101	65	562

注 発生件数は高齢者が関係した事故の件数で、死傷者は高齢者の死傷者数である。

表 2 高 齢 者 の 事 故 地 形 別 ・ 形 状 別 ・ 線 形 別 発 生 状 況

形状別・線形別		地 形 別			非市街地	合 計	
		人口集中地区	そ の 他	小 計			
交 差 点		475	109	584	69	653	
交 差 点 付 近		101	37	138	14	152	
小 計		576	146	722	83	805	
単 路	ト ン ネ ル	2		2	1	3	
	橋	4		4	3	7	
	カーブ・屈折	27	12	39	14	53	
	そ の 他	319	86	405	70	475	
	小 計	352	98	450	88	538	
一 般 交 通 の 場 所		58	17	75	7	82	
合 計		986	261	1,247	178	1,425	
カーブ・ 屈折	右	上 り	5	3	8	3	11
		下 り	7	3	10	2	12
		平 坦	13	5	18	6	24
		小 計	25	11	36	11	47
	左	上 り	5	1	6	6	12
		下 り	6	3	9	3	12
		平 坦	19	11	30	5	35
		小 計	30	15	45	14	59
直 線	上 り	67	11	78	15	93	
	下 り	82	21	103	17	120	
	平 坦	724	186	910	114	1,024	
	小 計	873	218	1,091	146	1,237	
一 般 交 通 の 場 所		58	17	75	7	82	
合 計		986	261	1,247	178	1,425	

表 3 高齢者の事故類型別発生状況

区分	類型別	人 対 車 両											車 両 相 互								車 両 単 独	合 計		
		対 面 通 行 中	背 面 通 行 中	横 断 歩 道 横 断 中	横 断 歩 道 付 近 横	横 断 歩 道 橋 付 近	そ の 他 横 断 中	路 上 遊 戯 中	路 上 作 業 中	路 上 停 止 中	路 上 横 臥	そ の 他	小 計	正 面 衝 突	追 進 中	突 進 中	出 会 頭	追 越 追 抜 時	す れ 違 い 時	右 左 折 時			そ の 他	小 計
発 生		14	14	110	21		100	1	1	13	6	51	331	24	43	304	328	24	6	190	125	1,044	50	1,425
死 者				1	1			3			1		6							2		2	3	11
重 傷 者		1	2	27	6			38		3	2	13	92	9	1	4	21	1		12	5	53	21	166
軽 傷 者		7	7	44	9			34		5	1	26	133	20	32	166	108	7		40	32	405	24	562

注 発生件数は高齢者が関係した事故の件数で、死傷者は高齢者が死傷した数である。

表 4 高齢者の事故状態別死傷者数

年齢層別	状態別	車 両 運 転・同 乗 中										歩 行 者	そ の 他	合 計	
		バス		自動車		特殊車		二輪車		自転車等					
		運 転 中	同 乗 中	運 転 中	同 乗 中	運 転 中	同 乗 中	運 転 中	同 乗 中	運 転 中	同 乗 中				
65歳 ～ 69歳	死 者				1				1				1		3
	重 傷 者				10	3			10			1		24	48
	軽 傷 者			1	130	36			29			14		34	244
70歳 ～ 74歳	死 者				1										1
	重 傷 者				7	3			5			3		19	37
	軽 傷 者				62	29			7			3		31	132
75歳 ～ 79歳	死 者													3	3
	重 傷 者			1	1	6			5			1		25	39
	軽 傷 者				40	19			5			6		39	109
80歳 ～ 84歳	死 者				1									1	2
	重 傷 者				4	3			2			1		13	23
	軽 傷 者				8	18			1			3		20	50
85歳 ～ 89歳	死 者													1	1
	重 傷 者				3	1			1			1		11	17
	軽 傷 者				4	5						1		8	18
90歳 以上	死 者					1									1
	重 傷 者				1	1									2
	軽 傷 者				1	7								1	9
合 計	死 者				2	2			1					6	11
	重 傷 者			1	26	17			23			7		92	166
	軽 傷 者			1	245	114			42			27		133	562

表 5

高齢歩行者が関連した事故の違反別発生状況

違反別		区分	発生件数	死者	重傷者	軽傷者
信号無視			2		2	
通行区分	左側通行					
	車道通行		1		1	
	その他					
横断	横断歩道外横断		12		5	7
	斜め横断		2			2
	駐停車車両の直前・直後横断					
	走行車両の直前・直後横断		11		3	8
	横断禁止場所の横断		3	1	1	1
幼児のひとり歩き						
めいてい、はいかい、寝そべり等			3	1	1	1
路上遊戯						
路上作業						
飛出し			1			1
その他の違反			2		1	1
調査不能						
違反なし			194	4	78	112
合計			231	6	92	133

注 発生件数は、高齢歩行者が関連した事故の件数で、死傷者数は高齢歩行者が死傷した人数である。

表 6 高齢者が第1当事者の事故車種別発生状況

車種別		区 分	発生件数	死 者	重 傷 者	軽 傷 者
乗 用 車	大 型 車					
	中 型 車		1			1
	準 中 型 車					
	普 通 車		405	4	52	431
	軽 自 動 車		309	2	33	314
	ミ ニ 力 一					
	小 計		715	6	85	746
貨 物 車	大 型 車		3		2	5
	中 型 車		1			1
	準 中 型 車					
	普 通 車		22		3	23
	軽 自 動 車		118		23	121
	小 計		144		28	150
特 殊 車	大 型	農 耕 作 業 用				
		そ の 他				
	小 型	農 耕 作 業 用				
		そ の 他				
	小 計					
二 輪 車	自 動 二 輪	小 型 二 輪	751cc 以上			
			401cc～750cc			
			251cc～400cc			
			126cc～250cc			
			51cc～125cc	7		4
	原 付 自 転 車		18		8	12
	小 計		25		12	15
軽 車 両	自 転 車		6		2	4
	駆 動 補 助 機 付 自 転 車					
	そ の 他					
	小 計		6		2	4
歩 行 者						
対 象 外 当 事 者						
合 計			890	6	127	915

注 死傷者は高齢者が第1当事者の事故により死傷した者の数である。

表 7

高齢者が第1当事者の事故違反別発生状況

違反別		区分	発生件数	死者	重傷者	軽傷者
信号無視			19		2	22
通行禁止違反						
通行区分	右側通行		1		1	2
	歩道等通行					
	その他					
車両通行帯違反						
最高速度違反						
横断等禁止違反	後退禁止違反		19		1	20
	横断・転回禁止違反		55	1	9	50
車間距離不保持			1			1
進路変更禁止違反			18		4	18
通行妨害（車両等）						
追越し違反	追越し方法違反		4			4
	禁止場所追越し					
割込み等						
右折違反	右折禁止場所右折等		1			1
	原付の二段階右折方法違反					
	その他の右折方法違反		2			2
左折違反	左折禁止場所左折等		2			2
	交差点左折方法違反		7			7
優先通行妨害等			41		4	39
交差点安全進行義務違反	交差道路通行車両		143	2	18	139
	反対方向からの右折車両		3			4
	歩行者		22		4	18
	その他		42		9	40
歩行者妨害等	横断歩行者妨害等		39		7	33
	通行妨害（歩行者）		1		1	
横断自転車妨害等			1			1
徐行場所違反	交差点		1			1
	交差点以外					
指定場所一時不停止等			22		2	28
駐（停）車違反						
灯火違反						
合図不履行等						
乗車不適當						

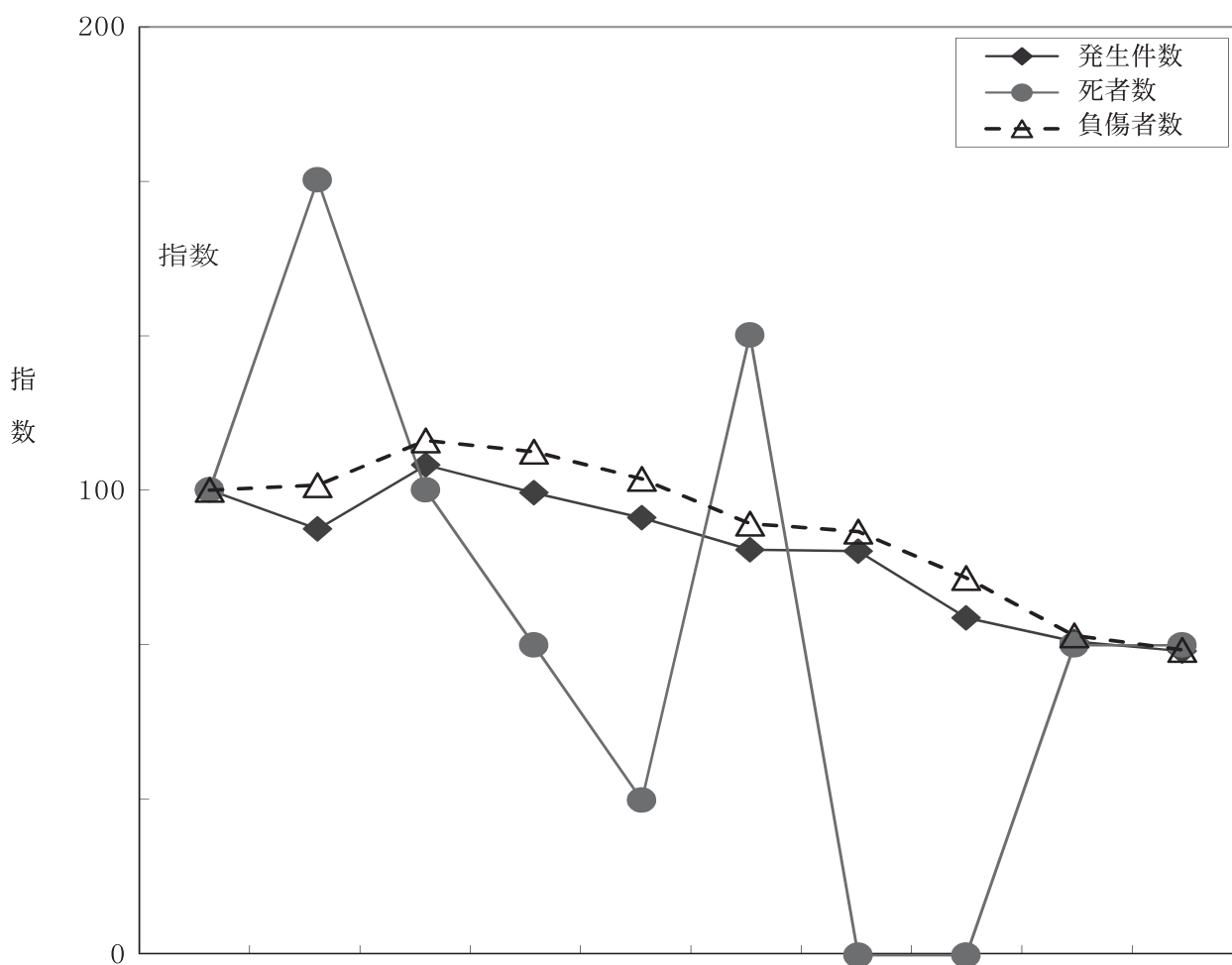
違反別		区 分		発生件数	死 者	重傷者	軽傷者	
		過 積 載	過 積 載					
積 載 不 適 当	過 積 載							
	そ の 他 の 積 載							
自 転 車 の 通 行 方 法 違 反								
牽 引 違 反								
整 備 不 良 車 両 運 転	ハ ン ド ル 整 備 不 良 車 運 転							
	ブ レ ー キ 整 備 不 良 車 運 転			1		2	3	
	走 行 装 置 (タ イ ヤ 等) 整 備 不 良 車 運 転							
	そ の 他 整 備 不 良 車 運 転							
最 低 速 度 違 反								
酒 酔 い 運 転								
過 労 等	覚 せ い 剤 ・ 麻 薬 等 使 用 運 転							
	シ ン ナ ー 等 使 用 運 転							
	そ の 他 の 薬 物 使 用			1		2		
	過 労 運 転			1			1	
共 同 危 険 行 為								
安 全 運 転 義 務 違 反	ハ ン ド ル 操 作 不 適			23	2	6	20	
	ブ レ ー キ 操 作 不 適			65		10	69	
	前 方 不 注 意	内 在 的			56		11	69
		外 在 的			76	1	10	90
	動 静 不 注 視			91		6	105	
	安 全 不 確 認	前 方 、 左 右			81		12	77
		後 方			40		2	39
	安 全 速 度			1			1	
	予 測 不 適			4			6	
	そ の 他			4		3	2	
幼 児 等 通 行 妨 害								
安 全 不 確 認 ド ア 開 放 等				2		1	1	
停 止 措 置 義 務 違 反								
燃 料 等 点 検 措 置 義 務 違 反								
故 障 車 両 表 示 義 務 違 反								
自 動 二 輪 乗 車 方 法 違 反								
免 許 条 件 違 反								
そ の 他 の 違 反								
調 査 不 能								
歩 行 者 の 違 反								
違 反 な し								
対 象 外 当 事 者								
合 計				890	6	127	915	

9 高校生の事故

年 別	区 分		死 者	負 傷 者	
	発 生 件 数	死亡事故			重 傷 者
平 成 2 9 年	219	3	2	191	18
平 成 2 8 年	226	2	2	200	27
増 減 数	-7	1		-9	-9
増 減 率	-3.1	50.0		-4.5	-33.3

注 発生件数は高校生が関係した事故の件数で、死傷者は高校生の死傷者数

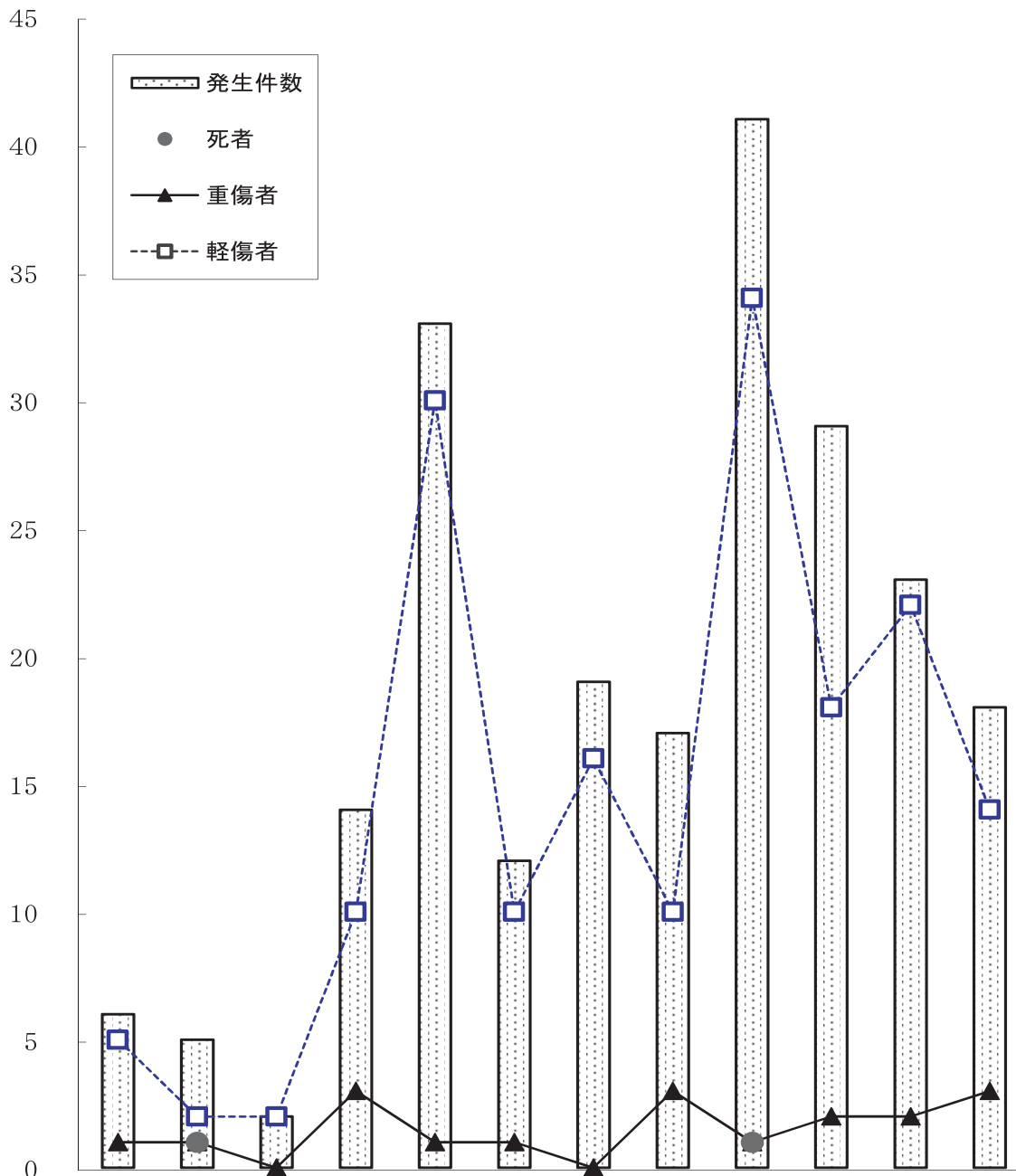
図 1 高校生の事故年別推移（平成20年～平成29年）



年別 区分	平成20年	平成21年	平成22年	平成23年	平成24年	平成25年	平成26年	平成27年	平成28年	平成29年
発生件数 (指数)	335 (100)	307 (92)	353 (105)	333 (99)	315 (94)	292 (87)	291 (87)	243 (73)	226 (67)	219 (65)
死者数 (指数)	3 (100)	5 (167)	3 (100)	2 (67)	1 (33)	4 (133)			2 (67)	2 (67)
負傷者数 (指数)	291 (100)	294 (101)	322 (111)	315 (108)	298 (102)	270 (93)	265 (91)	236 (81)	200 (69)	191 (66)

図 2

高校生の事故時間帯別発生状況



時間	0 2	2 4	4 6	6 8	8 10	10 12	12 14	14 16	16 18	18 20	20 22	22 24	合計
発生件数	6	5	2	14	33	12	19	17	41	29	23	18	219
死者		1							1				2
重傷者	1	1		3	1	1		3	1	2	2	3	18
軽傷者	5	2	2	10	30	10	16	10	34	18	22	14	173

注 発生件数は高校生が関係した事故の件数で、死傷者は高校生の死傷者数

表 1 高 校 生 の 事 故 曜 日 別 発 生 状 況

区 分	曜 日 別							
	日	月	火	水	木	金	土	合 計
発 生 件 数	29	20	25	33	34	40	38	219
死 者					1	1		2
重 傷 者	2	2	3	4	1	4	2	18
軽 傷 者	24	17	16	28	27	29	32	173

注 発生件数は高校生が関係した事故の件数で、死傷者は高校生の死傷者数

表 2 高 校 生 の 事 故 地 形 別 ・ 形 状 別 ・ 線 形 別 発 生 状 況

形状別・線形別		市 街 地			非市街地	合 計	
		人口集中地区	そ の 他	小 計			
交 差 点		73	18	91	11	102	
交 差 点 付 近		13	7	20	1	21	
小 計		86	25	111	12	123	
単 路	ト ン ネル						
	橋		1	1		1	
	カーブ・屈折	5	4	9	5	14	
	そ の 他	57	16	73	4	77	
	小 計	62	21	83	9	92	
一 般 交 通 の 場 所		3	1	4		4	
合 計		151	47	198	21	219	
カーブ・ 屈折	右	上 り			1	1	
		下 り			1	1	
		平 坦	6	1	7	2	9
		小 計	6	1	7	4	11
	左	上 り				2	2
		下 り				1	1
		平 坦	4	3	7	2	9
		小 計	4	3	7	5	12
直 線	上 り	10	7	17		17	
	下 り	15	3	18	2	20	
	平 坦	113	32	145	10	155	
	小 計	138	42	180	12	192	
一 般 交 通 の 場 所		3	1	4		4	
合 計		151	47	198	21	219	

表 3 高校生 の 事故 類型 別 発生 状況

事故類型別		区分		発生	死者	重傷者	軽傷者	
人 対 車 両	対 面 通 行 中							
	背 面 通 行 中			1			1	
	横 断 歩 道 横 断 中			8			7	
	そ の 他 横 断 中			14		1	4	
	路 上 遊 戯 中							
	路 上 作 業 中							
	路 上 停 止 中							
	路 上 横 臥							
	そ の 他			2			2	
	小 計			25		1	14	
車 両 相 互	正 面 衝 突			6			5	
	追 突			40		1	28	
	出 会 い 頭			59		1	56	
	追 越 ・ 追 抜 時			4			3	
	す れ 違 い 時			2			2	
	左 折 時			18			18	
	右折時	右 折 直 進			24	1	6	18
		そ の 他			7			6
	そ の 他			23		4	16	
小 計			183	1	12	152		
車 両 単 独	工 作 物 衝 突			8	1	4	5	
	駐 車 車 両 衝 突							
	路 外 逸 脱							
	転 倒			3		1	2	
	そ の 他							
小 計			11	1	5	7		
合 計			219	2	18	173		

注 発生件数は高校生が関係した事故の件数で、死傷者は高校生の死傷者数

表 4 高校生の事故状態別死傷者数

状態別		区 分		死 者	重 傷 者	軽 傷 者	合 計
		運 転 中	同 乗 中				
自 動 車	運 転 中					3	3
	同 乗 中				4	39	43
二 輪 車	運 転 中		1	10	54		65
	同 乗 中		1		12		13
自 転 車	運 転 中			3	52		55
	同 乗 中						
歩 行 中				1	13		14
合 計				2	18	173	193

表 5 高校生の事故二輪車乗車中の死傷者数

二輪車種別		区 分		死 者	重 傷 者	軽 傷 者	合 計
		運 転 ・ 同 乗 別					
小 型 二 輪	(751cc 以上)	運 転 中					
		同 乗 中					
	(401cc ~ 750cc)	運 転 中			1		1
		同 乗 中					
	(251cc ~ 400cc)	運 転 中				5	5
		同 乗 中					
軽二輪 (126cc ~ 250cc)		運 転 中	1	3	7	11	
		同 乗 中			3	3	
原付二種 (51cc ~ 125cc)		運 転 中		5	35	40	
		同 乗 中	1		9	10	
原 付 自 転 車		運 転 中		1	7	8	
		同 乗 中					
合 計				2	10	66	78

表 6 高校生が第1当事者の事故発生状況

年別等 \ 区分	発生	死者	重傷者	軽傷者
平成29年	63	0	11	62
構成率	1.2	0.0	1.7	1.1
平成28年	62	2	13	59
構成率	1.1	5.1	2.0	1.0
増減数	1	-2	-2	3
増減率	1.6	-100.0	-15.4	5.1

注 全事故（死傷者）に占める構成率である。

表 7 高校生が第1当事者の事故車種別発生状況

区分 \ 車種別	普通乗用車	軽乗用車	ミニカー	普通貨物車	軽貨物車	小型二輪	軽二輪	原付二種	原付自転車	自転車	その他（歩行者）	合計
件数	5	14	0	0	0	2	4	22	5	10	1	63
構成率	7.9	22.2	0.0	0.0	0.0	3.2	6.3	34.9	7.9	15.9	1.6	100.0

表 8 高校生が第1当事者の事故違反別発生状況

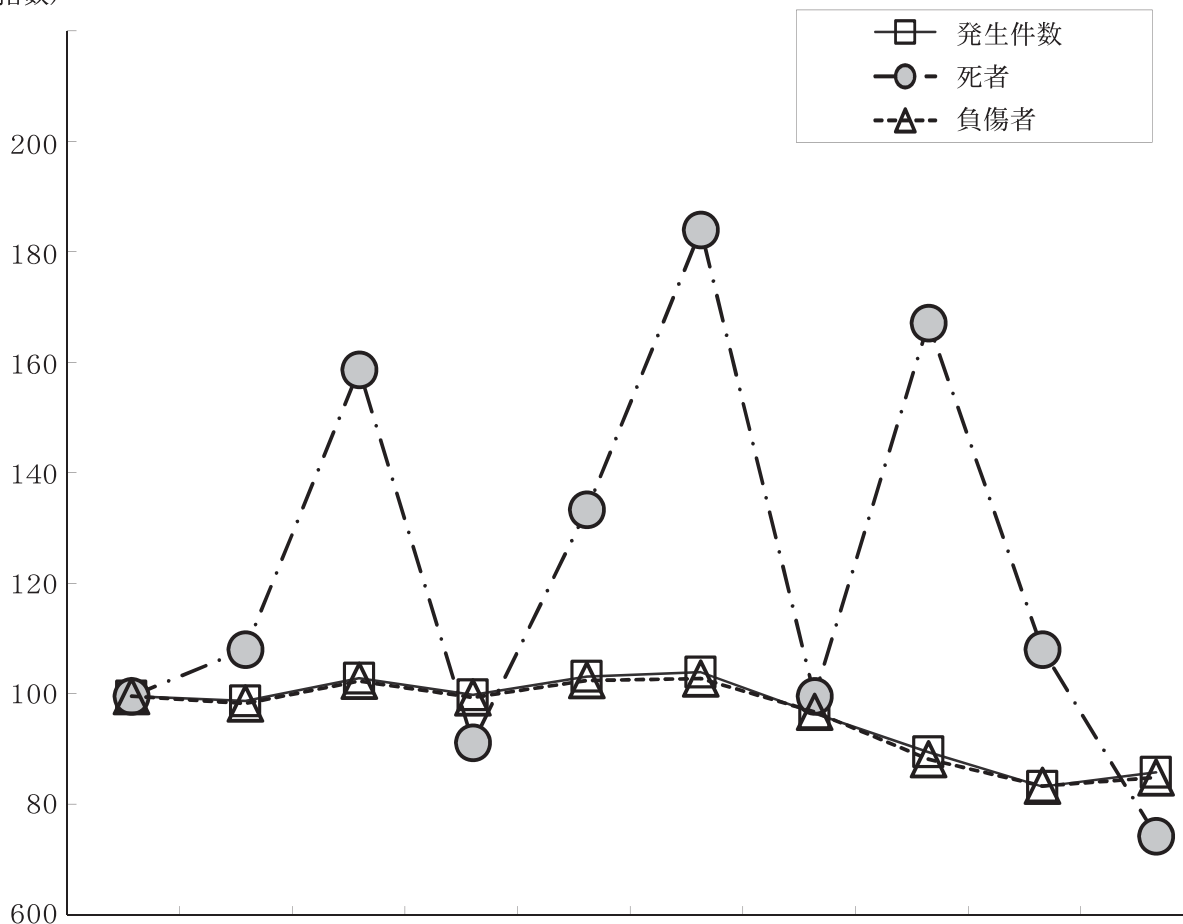
違反別 \ 区分	信号無視	横断等禁止違反	優先通行妨害等	交差点安全進行義務違反	歩行者妨害等	一時不停止	酒酔い運転	安全運転義務違反				その他	合計
								ブレーキ不適用	前方不注意	安全不確認	その他の安全運転義務違反		
件数	0	3	1	7	0	2	0	8	19	6	6	11	63
構成率	0.0	4.8	1.6	11.1	0.0	3.2	0.0	12.7	30.2	9.5	9.5	17.5	100.0

10 歩行者の事故

年 別	区 分		死 者	負 傷 者	
	発生件数	死亡事故			重傷者
平成 2 9 年	787	9	9	788	198
平成 2 8 年	764	12	13	774	187
増 減 数	23	-4	-4	14	11
増 減 率	3.0	-30.8	-30.8	1.8	5.9

注 発生件数は歩行者が関係した事故の件数で、死傷者は歩行者の死傷者数である。

図 1 歩行者の事故年別推移（平成 20 年～平成 29 年）
（指数）



年別 区分	平成20年	平成21年	平成22年	平成23年	平成24年	平成25年	平成26年	平成27年	平成28年	平成29年
発生件数 (指数)	911 (100)	903 (99)	940 (103)	913 (100)	943 (104)	950 (104)	883 (97)	820 (90)	764 (84)	787 (86)
死者数 (指数)	12 (100)	13 (108)	19 (158)	11 (92)	16 (133)	22 (183)	12 (100)	20 (167)	13 (108)	9 (75)
負傷者数 (指数)	922 (100)	910 (99)	947 (103)	920 (100)	948 (103)	951 (103)	896 (97)	818 (89)	774 (84)	788 (85)

表 1 歩行者の事故月別発生状況

区分 月別	発 生	死 者	重 傷 者	軽 傷 者
1月	67	2	14	52
2月	77	2	13	64
3月	71	1	19	52
4月	55		15	39
5月	57	1	8	49
6月	55		11	44
7月	56		15	41
8月	62		22	41
9月	62		14	49
10月	59	2	10	48
11月	74		26	50
12月	92	1	31	61
合 計	787	9	198	590

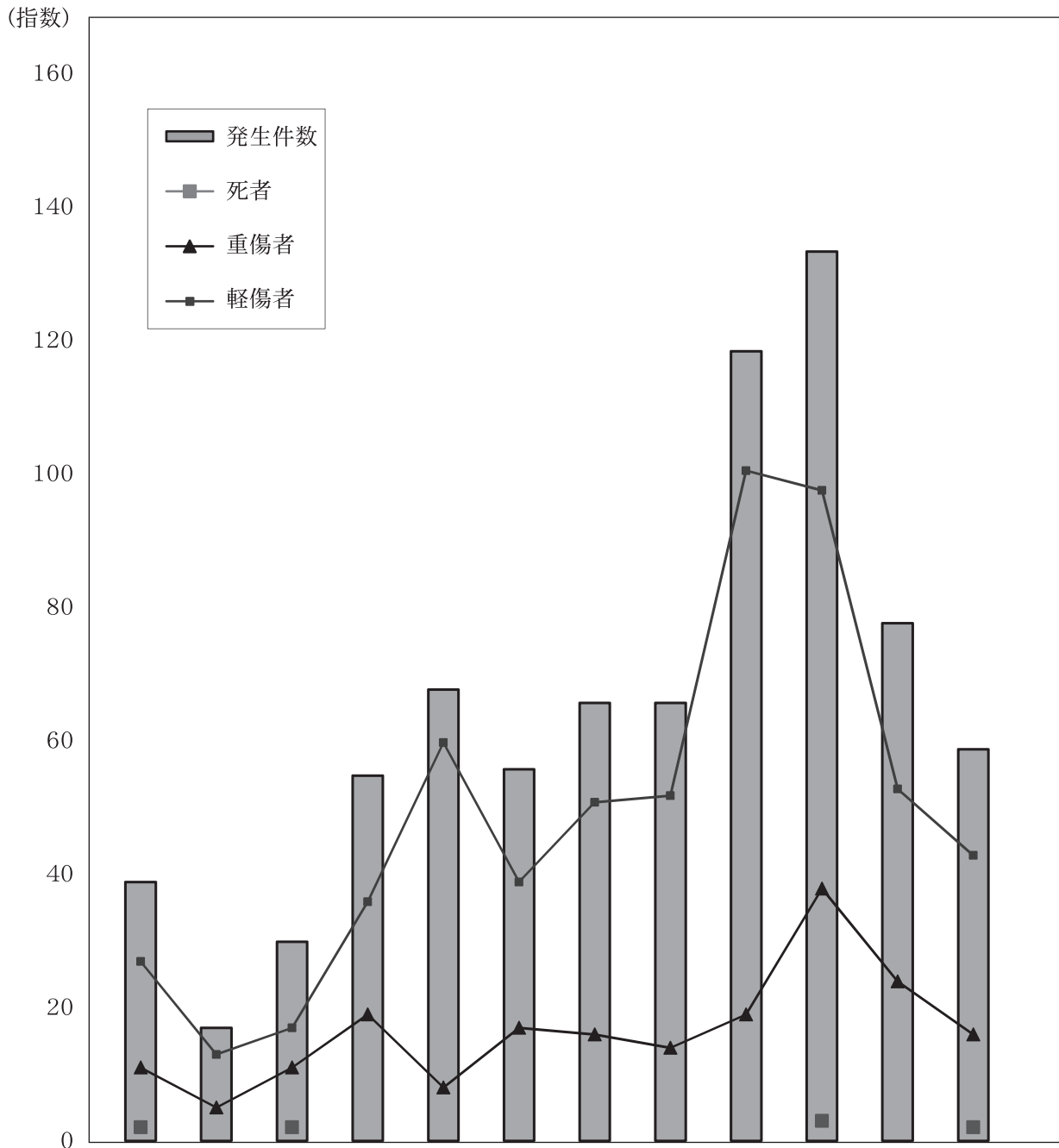
表 2 歩行者の事故時間帯別・曜日別死傷者数

曜日別 時間帯別	日	月	火	水	木	金	土	合 計
0～2	12	3	3	7	2	5	8	40
2～4	6		2	3	4	1	2	18
4～6	9		1	4	7	3	6	30
6～8	1	5	13	5	13	10	8	55
8～10	3	5	16	15	16	8	5	68
10～12	8	10	8	8	6	11	5	56
12～14	11	9	9	9	10	9	10	67
14～16	6	7	11	11	10	14	7	66
16～18	10	15	16	21	22	26	10	120
18～20	6	19	23	17	31	27	16	139
20～22	5	10	14	10	10	12	16	77
22～24	5	5	13	5	5	15	13	61
合 計	82	88	129	115	136	141	106	797

図 2

歩行者の事故時間帯別発生状況

第
1



時間 区分	0	2	4	6	8	10	12	14	16	18	20	22	合計
	2	4	6	8	10	12	14	16	18	20	22	24	
発生件数	39	17	30	55	68	56	66	66	119	134	78	59	787
死者	2		2							3		2	9
重傷者	11	5	11	19	8	17	16	14	19	38	24	16	198
軽傷者	27	13	17	36	60	39	51	52	101	98	53	43	590

表 3

歩行者の事故道路別発生状況

道路別		区 分				発生件数	死 者	重 傷 者	軽 傷 者
		5	8	号					
国 道		5	8	号		35	1	7	27
		3	2	9	号	37	2	13	23
		3	3	0	号	36		9	28
		3	3	1	号	10		4	6
		3	3	2	号				
		3	9	0	号	3		3	
		4	4	9	号	2		2	
		5	0	5	号	1		1	
		5	0	7	号	10		8	2
		小 計				134	3	47	86
沖縄自動車道		那覇IC～許田IC				2		2	
		許田IC～那覇IC							
那覇空港自動車道		豊見城IC～西原JCT							
		西原JCT～豊見城IC							
		小 計				2		2	
主 要 地 方 県 道	県 道	7	0	号 線					
	県 道	7	1	号 線	2				2
	県 道	7	2	号 線					
	県 道	8	4	号 線	3				3
	県 道	8	8	号 線					
	県 道	9	1	号 線	1				1
	県 道	1	0	号 線	2				2
	県 道	2	3	号 線					
	県 道	2	9	号 線	10			3	7
	県 道	3	8	号 線	6			2	4
	県 道	7	3	号 線					
	県 道	7	4	号 線					
	県 道	7	5	号 線	20			8	12
	県 道	8	1	号 線	2				2
	県 道	8	5	号 線	6		1	2	3
	県 道		7	号 線	9			2	7
	県 道	7	7	号 線	4			1	3
	県 道	8	2	号 線	9			3	6
	県 道	8	6	号 線					
	県 道	8	9	号 線	1				1
	県 道	7	8	号 線	3				3
	県 道	8	3	号 線					
県 道	9	0	号 線						
県 道	7	9	号 線						
県 道	8	7	号 線						
		小 計				78	1	21	56
そ の 他 の 県 道						115	2	23	90
市 町 村 道						364	3	87	281
そ の 他						94		18	77
合 計						787	9	198	590

表 4

歩行者の事故地形別・形状別・線形別発生状況

地形別 形状別・線形別		市 街 地			非市街地	合 計	
		人口集中地区	そ の 他	小 計			
交 差 点		317	33	350	9	359	
交 差 点 付 近		43	5	48	2	50	
小 計		360	38	398	11	409	
単 路	ト ン ネ ル						
	橋	3	1	4		4	
	カーブ・屈折	14	2	16	2	18	
	そ の 他	212	28	240	27	267	
	小 計	229	31	260	29	289	
一 般 交 通 の 場 所		63	22	85	4	89	
合 計		652	91	743	44	787	
カーブ・屈折	右	上 り	4		4	1	5
		下 り	3		3		3
		平 坦	6	2	8		8
		小 計	13	2	15	1	16
	左	上 り		1	1		1
		下 り				1	1
		平 坦	7	2	9	2	11
		小 計	7	3	10	3	13
直 線	上 り	34	6	40	3	43	
	下 り	41	4	45	4	49	
	平 坦	494	54	548	29	577	
	小 計	569	64	633	36	669	
一 般 交 通 の 場 所		63	22	85	4	89	
合 計		652	91	743	44	787	

表 5

歩行者の事故違反別発生状況

違反別		区分	発生	死者	重傷者	軽傷者
信号無視			19		8	11
通行区分	左側通行					
	車道通行		4		1	3
	その他					
横断	横断歩道外横断		44		18	27
	斜め横断		6			6
	駐停車車両の直前・直後横断		16		2	14
	走行車両の直前・直後横断		44		10	35
	横断禁止場所の横断		5	1	3	1
幼児のひとり歩き			4		1	3
めいてい、はいかい、寝そべり等			20	4	7	9
路上遊戯			4		1	3
路上作業			5		2	3
飛出し			27		8	19
その他の違反			4		2	2
調査不能						
違反なし			585	4	135	454
合計			787	9	198	590

表 6

歩行者が関連した事故の相手車両の違反別発生状況

違反別		区分	発生件数	死 者	重傷者	軽傷者
信 号 無 視			7		3	5
通 行 禁 止 違 反						
通行区分	右 側 通 行		1		1	
	歩 道 等 通 行		1			1
	そ の 他					
車 両 通 行 帯 違 反						
最 高 速 度 違 反						
横断等 禁止違反	後 退 禁 止 違 反		27		3	25
	横断・転回禁止違反		8		2	6
車 間 距 離 不 保 持						
進 路 変 更 禁 止 違 反						
通 行 妨 害 (車 両 等)			1			1
追 越 し 違 反	追 越 し 方 法 違 反					
	禁 止 場 所 追 越 し					
割 込 み 等						
右折違反	右折禁止場所右折等					
	原付の二段階右折方法違反					
	その他の右折方法違反					
左折違反	左折禁止場所左折等					
	交差点左折方法違反					
優 先 通 行 妨 害 等						
交 差 点 安全進行 義務違反	交 差 道 路 通 行 車 両		7		3	4
	反 対 方 向 か ら の 右 折 車 両					
	歩 行 者		103	1	17	85
	そ の 他		5		1	4
歩 行 者 妨 害 等	横断歩行者妨害等		168	1	40	129
	通 行 妨 害 (歩 行 者)		10			10
横 断 自 転 車 妨 害 等						
徐行場所 違 反	交 差 点		2		1	1
	交 差 点 以 外		2		1	1
指 定 場 所 一 時 不 停 止 等						
駐 (停) 車 違 反						
灯 火 違 反						
合 図 不 履 行 等						
乗 車 不 適 当						

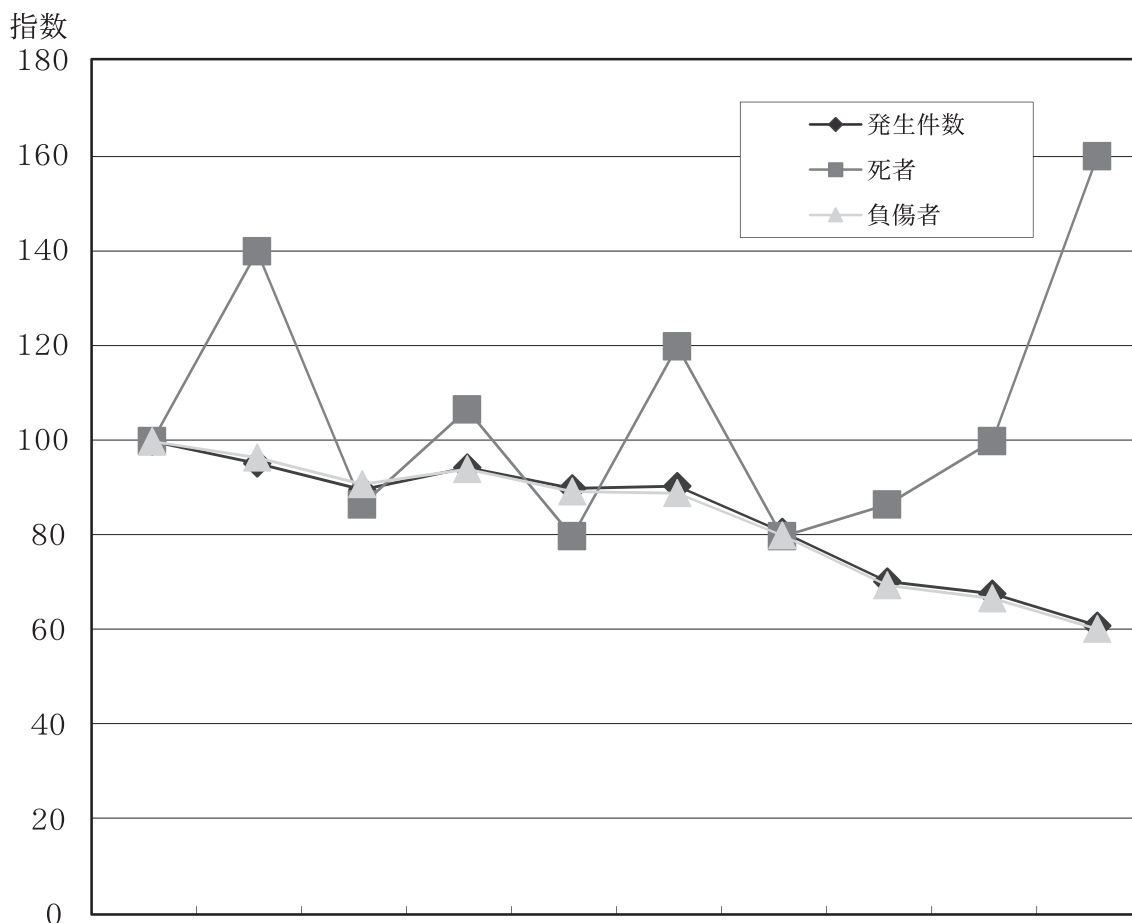
違反別		区分	発生件数	死者	重傷者	軽傷者
過積載						
その他の積載						
自転車の通行方法違反						
牽引違反						
整備不良 車両運転	ハンドル整備不良車運転					
	ブレーキ整備不良車運転		1			1
	走行装置(タイヤ等)整備不良車運転					
	その他整備不良車運転					
最低速度違反						
酒酔い運転						
過労等	覚せい剤・麻薬等使用運転					
	シンナー等使用運転					
	その他の薬物使用					
	過労運転					
共同危険行為						
安全運転義務違反	ハンドル操作不適		2			2
	ブレーキ操作不適		9			9
	前方不注意	内在的	44		19	27
		外在的	103	3	44	60
	動静不注意		50	1	13	36
	安全不確認	前方、左右	161	1	33	126
		後方	45	1	9	35
	安全速度		2		1	1
	予測不適		9		1	8
	その他		3		3	1
幼児等通行妨害						
安全不確認ドア開放等		1			1	
停止措置義務違反						
燃料等点検措置義務違反						
故障車両表示義務違反						
自動二輪乗車方法違反						
免許条件違反						
その他の違反						
調査不能						
違反なし						
対象外当事者		15	1	3	11	
合計		787	9	198	590	

11 二輪車の事故

区分 年別等	発生件数		死者	負傷者	
		死亡事故			重傷者
平成29年	1,278	22	24	1,223	268
平成28年	1,419	14	15	1,353	272
増減数	-141	8	9	-130	-4
増減率	-9.9	57.1	60.0	-9.6	-1.5

注 発生件数は二輪車が関係した事故件数で、死傷者は二輪車運転・同乗中の死傷者数である。

図 1 二輪車の事故年別推移（平成20年～平成29年）



区分	年別	平成20年	平成21年	平成22年	平成23年	平成24年	平成25年	平成26年	平成27年	平成28年	平成29年
発生件数 (指数)		2,087 (100)	1,991 (95)	1,875 (90)	1,972 (94)	1,881 (90)	1,891 (91)	1,689 (81)	1,472 (71)	1,419 (68)	1,278 (61)
死者数 (指数)		15 (100)	21 (140)	13 (87)	16 (107)	12 (80)	18 (120)	12 (80)	13 (87)	15 (100)	24 (160)
負傷者数 (指数)		2,020 (100)	1,951 (97)	1,838 (91)	1,902 (94)	1,807 (89)	1,800 (89)	1,621 (80)	1,408 (70)	1,353 (67)	1,223 (61)

注1 発生件数は、二輪車が関係した事故の件数である。

注2 死者、負傷者数は、二輪乗車中に死傷した者の数である。

表 1

二輪車の関連事故発生状況

二輪（排気量）別		区 分	発生件数	死 者	重傷者	軽傷者
自 動 二 輪	小型二輪	251cc 以上	113	10	36	70
	軽 二 輪	126cc～250cc	259	2	38	218
	原付二種	51cc～125cc	475	8	110	354
原 付 自 転 車		50cc 以下	431	4	84	313
合 計			1,278	24	268	955

注 二輪車の関連事故による発生件数、死傷者数である。

表 2

二輪車の事故地形別・形状別・線形別発生状況

形状別・線形別		地形別	市 街 地			非市街地	合 計
		人口集中地区	その他	小 計			
交 差 点	交 差 点		493	105	598	57	655
	交 差 点 付 近		75	20	95	3	98
	小 計		568	125	693	60	753
単 路	ト ン ネ ル		1		1		1
	橋		5	1	6	1	7
	カーブ・屈折		39	13	52	17	69
	そ の 他		331	66	397	32	429
	小 計		376	80	456	50	506
一 般 交 通 の 場 所			13	3	16	3	19
合 計			957	208	1,165	113	1,278
カーブ・屈折	右	上 り	5	1	6	2	8
		下 り	11	1	12	3	15
		平 坦	17	8	25	7	32
		小 計	33	10	43	12	55
	左	上 り	5	1	6	4	10
		下 り	5	1	6	4	10
		平 坦	25	10	35	9	44
		小 計	35	12	47	17	64
直 線	上 り	51	9	60	5	65	
	下 り	69	13	82	17	99	
	平 坦	756	161	917	59	976	
	小 計	876	183	1,059	81	1,140	
一 般 交 通 の 場 所			13	3	16	3	19
合 計			957	208	1,165	113	1,278

表 3 二輪車の事故年齢（層）別・排気量別発生状況

二輪・排気量 年齢（層）別	二輪				車輪								合計						
	小型二輪車 (251cc以上)				軽二輪車 (126cc以上250cc以下)				原付二種 (51cc以上125cc以下)				原付自転車 (50cc以下)				死傷者合計		
	発生件数	死者数	重傷者数	軽傷者数	死傷者小計	発生件数	死者数	重傷者数	軽傷者数	死傷者小計	発生件数	死者数	重傷者数	軽傷者数	死傷者小計				
6歳以下				1	1											1			1
7～12歳						1		2		2						1			2
13～15歳			1	1		1	1	3	4	8						1	1	3	5
16歳	3		3	3	9	25	3	7	20	30	2		1	1	2	37	3	9	32
17歳	2		3	3	8	43	1	7	34	41	8			6	6	62	1	9	48
18歳	6	4	2	6	5	41	2	5	31	36	9		2	7	9	61		13	43
19歳	3	1	3	4	12	26	3	1	21	23	15	1	1	13	14	61	1	6	46
20～24歳	23	3	6	15	24	39	6	6	55	69	52	1	13	41	47	186	4	31	147
25～29歳	14	4	4	8	12	41	4	4	42	52	41		10	42	42	150	1	23	123
30～34歳	12	1	3	8	12	34	5	5	27	35	37		8	25	33	118	1	24	89
35～39歳	13		3	8	11	31	3	3	24	33	41	1	8	30	40	117	2	23	95
40～44歳	14		6	9	15	25	1	1	29	46	49	1	17	39	42	135	1	26	101
45～49歳	11	4	5	4	13	23	1	5	19	30	44		11	32	43	109	5	32	71
50～54歳	2	1	1		2	14	1	1	18	22	26		4	18	24	62	1	12	47
55～59歳	5	2	2	3	5	8	1	1	15	22	21		7	17	21	56		14	39
60～64歳	1	1	1		1	6	4	2	5	10	32	1	4	11	17	48	2	20	24
65～69歳	4	1		3	4				7	10	28		3	7	26	45	1	10	29
70～74歳									1	1	13			5	11	14		5	7
75歳以上								2		2	13		2		12	15		8	6
合計	113	10	36	70	116	259	2	38	218	258	475	8	110	354	472	1,278	24	268	955
												4	84	313	401				

表 4 二輪車の事故乗車中の死傷者数

二輪（排気量）別		区 分	死 者	重傷者	軽傷者	合 計
小 型 二 輪	2 5 1 c c 以上	10	36	70	116	
軽 二 輪	126cc～250cc	2	38	218	258	
原 付 二 種	51cc～125cc	8	110	354	472	
原 付 自 転 車	5 0 c c 以下	4	84	313	401	
合 計		24	268	955	1,247	

注 上記死傷者数は、二輪車乗車中のみの死傷者の人数

表 5 二輪車が第1当事者の事故発生状況

二輪（排気量）別		区 分	発生件数	死 者	重傷者	軽傷者
小 型 二 輪	2 5 1 c c 以上	19	6	8	10	
軽 二 輪	126cc～250cc	48	1	12	39	
原 付 二 種	51cc～125cc	117	6	37	90	
原 付 自 転 車	5 0 c c 以下	115	4	40	77	
合 計		299	17	97	216	

表 6 二輪車が第1当事者の事故曜日別・時間帯別発生状況

時間別 曜日別	0	2	4	6	8	10	12	14	16	18	20	22	合 計
	2	4	6	8	10	12	14	16	18	20	22		
日	4	1	4	3	1	6	2	2	5	4	3	2	37
月	2			4	4	2	5	1	6	8	3	4	39
火	3			6	7	3		1	5	7	4	8	44
水	1	1		4	10	5	7	1	12	3	2	1	47
木		1	3	4	6	5	5	4	3	7	2	1	41
金	3		1	2	6	3	4	6	9	8	2	5	49
土	3			5	6		7	3	5	5	5	3	42
合 計	16	3	8	28	40	24	30	18	45	42	21	24	299

表 7

二輪車が第1当事者の事故道路別・事故類型別発生状況

事故類型別 道路別	人 対 二 輪 車	二輪車対車両									二輪車単独					合 計		
		正 面 衝 突	追 突		出 会 い 頭	追 越 追 抜 時	す れ 違 い 時	左 折 時	右折時		そ の 他	工 作 物	駐 車 車 両 (運 転 者 不 在)	路 外 逸 脱	転 倒		そ の 他	
			進 行 中	そ の 他					右 折 進	そ の 他								
国 道	国道58号	1	1	3	4	2	1		1	4		5	5			1	28	
	国道329号	4		1	1	4				3			3			1	17	
	国道330号	4		3	8	2				1		3				3	24	
	国道331号	3		1	1								1			1	7	
	国道332号																0	
	国道390号	1															1	
	国道449号				1												1	
	国道505号															1	1	
	国道507号	2		1		2	1									2	8	
	小計	15	1	9	15	10	2	0	1	8	0	8	9	0	0	9	0	87
	そ の 他	高速道路											1					1
県道		17	2	3	11	15	3	1	1	3	5	8	7			9	1	86
市町村道		22	4	3	8	26	5	2	4	8	6	2	5			21	2	118
その他		2														5		7
小計		41	6	6	19	41	8	3	5	11	11	11	12	0	0	35	3	212
合計	56	7	15	34	51	10	3	6	19	11	19	21	0	0	44	3	299	

表 8

二輪車が第1当事者の事故年齢層別・通行目的別発生状況

年齢層別		通行目的別		業務		通勤		通学(園)等		私 用										調 査 不 能	対 象 外 当 事 者	合 計					
		職 業 運 轉	業 務 目 的	出 勤	退 勤	登 校	学 中	下 校	観 光 ・ 娯 楽	ド ラ イ ブ	散 歩 (自 転 車 を 含 む)	飲 食	買 物	訪 問	送 迎	通 院	帰 省	遊 戯	疾 病 徘 徊				そ の 他				
15 歳 以下	6 歳 以下																									0	
	7 歳 ~ 1 2 歳												1														1
	1 3 歳 ~ 1 5 歳																										1
	小 計	0	0	0	0	0	0	0	0	0	0	0	1	0	0	0	1	0	0	0	0	0	0	0	0	0	2
16 歳 ~ 19 歳	16 歳					1					1	10			1	6											19
	17 歳		2	2	1				1		6			4	3												19
	18 歳		1	2	1				1		5			3	5	2											20
	19 歳			2	2	1			1		2		3	2	1												14
	小 計	0	3	6	5	1	0	3	1	23	0	3	10	15	2	0	0	0	0	0	0	0	0	0	0	0	72
20 歳 ~ 29 歳	2 0 歳 ~ 2 4 歳		6	9	10	2					4		2	5	7	1											46
	2 5 歳 ~ 2 9 歳		5	9	4				1				1	1	4												25
	小 計	0	11	18	14	2	0	1	0	4	0	3	6	11	1	0	0	0	0	0	0	0	0	0	0	0	71
30 歳 ~ 64 歳	3 0 歳 ~ 3 9 歳		2	12	7				1	2	2		2	9	6		1								1		45
	4 0 歳 ~ 4 9 歳		5	10	6						3		3	7	8	2	1										45
	5 0 歳 ~ 5 9 歳		2	4	5						2		2	3	3	1											22
	6 0 歳 ~ 6 4 歳		4	3	2									4	3	1											17
	小 計	0	13	29	20	0	0	1	2	7	0	7	23	20	4	2	0	0	0	0	0	0	0	1	0	0	129
65 歳 以上	6 5 歳 ~ 7 4 歳		1	3	3					2				4	5	1											19
	7 5 歳 以上													4	2												6
	小 計	0	1	3	3	0	0	0	2	0	0	0	8	7	1	0	0	0	0	0	0	0	0	0	0	0	25
合 計		0	28	56	42	3	0	5	5	35	0	13	47	54	8	2	0	0	0	0	0	0	1	0	0	299	

表 9

二輪車が第1当事者の事故職業別発生状況

職業別		区分	発生件数	死者	重傷者	軽傷者
幼児	未就園児					
	就園児					
小	学	生	1	1	1	1
中	学	生				
高	校	生	33		7	33
大	学	生	11	1	4	7
そ	の	他	11		7	6
職業 運 転 者	バ	ス				
	タクシー・ハイヤー		6		3	3
	ト	ラ	ック			
	バ	イ	ク			
	自	転	車			
	そ	の	他	1		
公務（他に分類されるものを除く）			8		2	6
農	・	林	1			2
漁		業	1			1
鉱		業				
建	設	業	34	6	8	27
製	造	業	6		2	4
卸	小	売	27	1	8	23
金	融	・	2			2
不	動	産	3		1	2
運	輸	・	7			7
情	報	通	3		2	1
電	気	・	8	1	5	2
主		婦	1		1	
無		職	36	4	13	20
外国 人	外	交				
	そ	の				
研 究 ・ 専 門 ・ 技 術			6	1	2	3
宿 泊 ・ 飲 食			29	1	7	23
生 活 ・ 娯 楽			23		7	17
教 育 ・ 学 習 支 援			5		2	3
医 療 ・ 福 祉			12		6	8
複 合 サ ー ビ ス			2		1	1
サ ー ビ ス 他			22	1	8	13
分 類 不 能						
調 査 不 能						
対 象 外 当 事 者						
合 計			299	17	97	216

表 10

二輪車が第1当事者の事故排気量別・違反別発生状況

違反別		区 分				合 計
		小型二輪 251CC以上	軽二輪 126CC～250CC	原付二種 51CC～125CC	原付自転車 50CC以下	
信 号 無 視		1		2	4	7
通 行 禁 止 違 反						0
通行区分	右 側 通 行			1		1
	歩 道 等 通 行					0
	そ の 他				1	1
車 両 通 行 帯 違 反						0
最 高 速 度 違 反		2	1			3
横断等 禁止違反	後退禁止違反					0
	横断・転回違反			6	7	13
車 間 距 離 不 保 持			1	3	1	5
進 路 変 更 禁 止 違 反		1	2	2	4	9
通 行 妨 害 (車 両 等)						0
追 越 し 違 反	追越し方法違反		5	3	3	11
	禁止場所追越し	2		3	1	6
割 り 込 み 等			1			1
踏 切 不 停 止 等						0
右折違反	右折禁止場所右折等					0
	原付の二段階右折方法違反					0
	その他の右折方法違反				3	3
左折違反	左折禁止場所左折等					0
	交差点左折方法違反				1	1
優 先 通 行 妨 害 等			1	2	7	10
交 差 点 安 全 進 行 義 務 違 反	交差道路通行車両		4	7	12	23
	反対方向からの右折車両	1				1
	歩 行 者			3	2	5
	そ の 他	1	2	2	5	10
歩 行 者 妨 害 等	横断歩行者妨害等		1	7	1	9
	通行妨害(歩行者)					0
横 断 自 転 車 妨 害 等						0
徐行場所 違 反	交 差 点			1		1
	交 差 点 以 外			1		1
指 定 場 所 一 時 不 停 止 等					3	3
駐 (停) 車 違 反						0
灯 火 違 反						0
合 図 不 履 行 等						0
乗 車 不 適 当						0
過 積 載						0

区分 違反別		小型二輪	軽二輪	原付二種	原付自転車	合計	
		251CC以上	126CC～250CC	51CC～125CC	50CC以下		
その他の積載						0	
自転車の通行方法違反						0	
牽引違反						0	
整備不良 車両運転	ハンドル整備不良車運転					0	
	ブレーキ整備不良車運転					0	
	走行装置(タイヤ等)整備不良車運転					0	
	その他整備不良車運転					0	
最低速度違反						0	
酒酔い運転						0	
過労等	覚せい剤・麻薬等使用運転					0	
	シンナー等使用運転					0	
	その他の薬物使用					0	
	過労運転			1		1	
共同危険行為						0	
安全運転義務違反	ハンドル操作不適	5	2	12	9	28	
		2	4	11	14	31	
	前方不注意	内在的	1	1	7	7	16
		外在的	2	6	14	12	34
	動静不注意		1	8	8	5	22
	安全確認不確	前方・左・右		8	17	13	38
		後方			1		1
	安全速度				1		1
	予測不適				1		1
	その他				1		1
幼児等通行妨害						0	
安全不確認ドア開放等						0	
停止措置義務違反			1			1	
燃料等点検措置義務違反						0	
故障車両表示義務違反						0	
自動二輪車乗車方法違反						0	
免許条件違反						0	
その他の違反						0	
違反なし						0	
調査不能						0	
対象外当事者						0	
合計		19	48	117	115	299	

表 11 二輪車が第1当事者の事故二輪車種別・運転免許経過年数別発生状況

二輪車種別 経過年数別	自動二輪			原付自転車	合 計
	小型二輪	軽二輪	原付二種		
1 年 未 満	7	9	27	9	52
2 年 未 満		8	11	7	26
3 年 未 満		1	5	6	12
4 年 未 満		1	4	5	10
5 年 未 満		3	6	7	16
1 0 年 未 満	4	4	10	9	27
1 0 年 以 上	8	22	39	71	140
無 免 許 等			15	1	16
調 査 不 能					0
対 象 外 当 事 者					0
合 計	19	48	117	115	299

表 12 二輪車乗車中死傷者の損傷部位別・ヘルメット着用有無別発生状況

区 分 損傷部位別	死 者			重 傷 者			軽 傷 者			合計
	ヘルメット着用			ヘルメット着用			ヘルメット着用			
	有	無	不明	有	無	不明	有	無	不明	
全 損	1									1
頭 部	8			15			46			69
顔 部		1		11			42			54
頸 部				15			249	2		266
胸 部	12			38			52			102
腹 部				10			16			26
背 部				6			14			20
腰 部	2			17			78			97
腕 部				62			197			259
脚 部				94			257	2		353
窒息・溺死										0
損 傷 な し										0
対 象 外 当 事 者										0
合 計	23	1	0	268	0	0	951	4	0	1,247

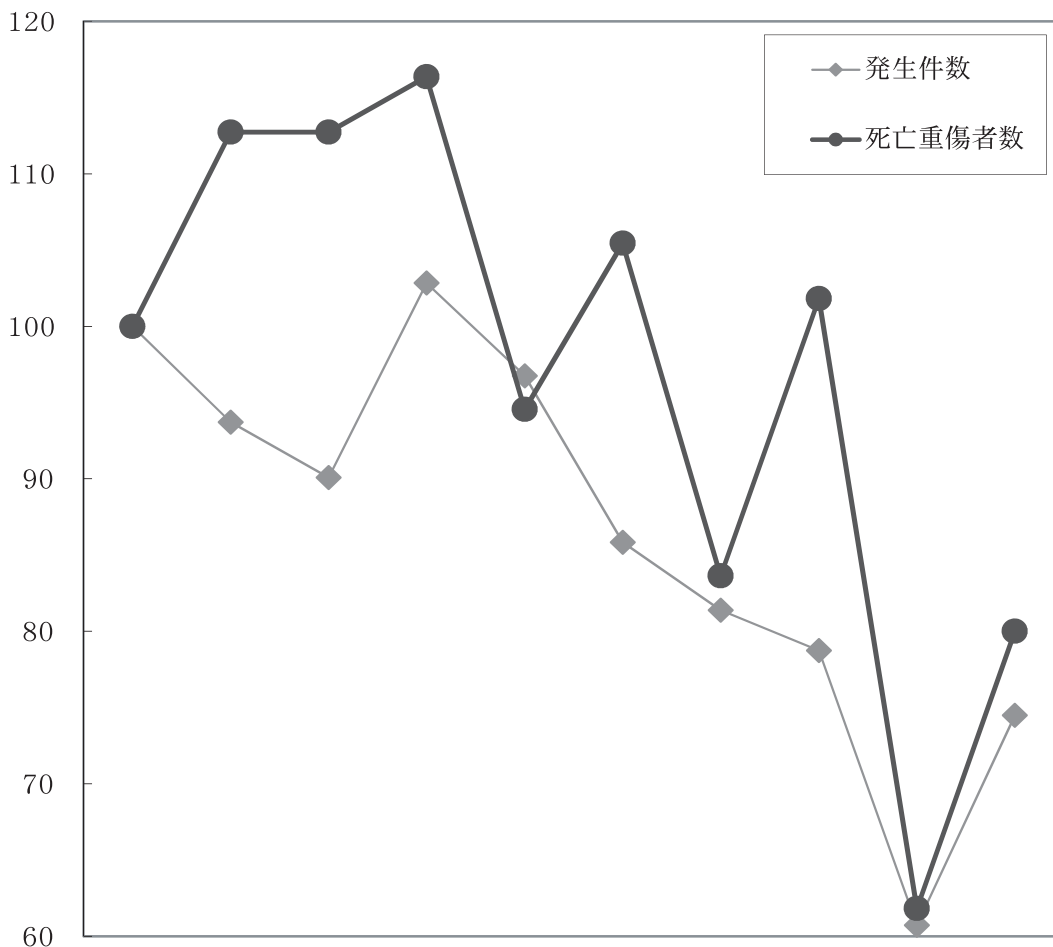
12 自転車の事故

区分 年別等	発生件数		死者	負傷者	
		死亡事故			重傷者
平成29年	368	1	1	361	43
平成28年	300	0	0	296	34
増減数	68	1	1	65	9
増減率	22.7			22.0	26.5

注 発生件数は自転車に関係した事故の件数で、死傷者は自転車乗車中の死傷者数である。

図 1 自転車の事故年別推移（平成20年～平成29年）

(指数)X(指数)



区分	年別	平成20年	平成21年	平成22年	平成23年	平成24年	平成25年	平成26年	平成27年	平成28年	平成29年
発生件数 (指数)		494 (100)	463 (94)	445 (90)	508 (103)	478 (97)	424 (86)	402 (81)	389 (79)	300 (61)	368 (74)
死者数		0	4	2	2	1	2	1	1	0	1
負傷者数 (指数)		495 (100)	465 (94)	447 (90)	514 (104)	474 (96)	420 (85)	398 (80)	384 (78)	296 (60)	361 (73)

表 1

自転車の事故曜日別発生状況

区 分	曜 日							
	日	月	火	水	木	金	土	合 計
発生件数	54	53	56	51	51	51	52	368
死 者	1							1
重 傷 者	6	9	6	1	4	8	9	43
軽 傷 者	46	42	49	52	44	41	44	318

注 発生件数は自転車に関係した事故の件数で、死傷者は自転車乗車中の死傷者数である。

表 2

自転車の事故地形別・形状別・線形別発生状況

形状別・線形別		地形別	市 街 地			非市街地	合 計
			人口集中地区	そ の 他	小 計		
交 差 点	交 差 点		184	35	219	16	235
	交 差 点 付 近		10	8	18	2	20
	小 計		194	43	237	18	255
単 路	ト ン ネ ル						
	橋		1		1		1
	カーブ・屈折		5		5	5	10
	そ の 他		74	17	91	7	98
	小 計		80	17	97	12	109
一 般 交 通 の 場 所			4		4		4
合 計			278	60	338	30	368
カ ー ブ ・ 屈 折	右	上 り	1		1	1	2
		下 り	1	1	2		2
		平 坦	1	2	3	2	5
		小 計	3	3	6	3	9
	左	上 り			1	1	2
		下 り				1	1
		平 坦	10	2	12	2	14
		小 計	10	3	13	4	17
直 線	上 り		18	4	22	2	24
	下 り		31	4	35	4	39
	平 坦		212	46	258	17	275
	小 計		261	54	315	23	338
一 般 交 通 の 場 所			4		4		4
合 計			278	60	338	30	368

表 3

自転車の事故学齢別・年齢層別発生状況

区分 学齢・年齢層別		発 生	死 者	重 傷 者	軽 傷 者
未 就 園 児		1		1	
就 園 児					
小 学 生	1 年	5		1	4
	2 年	10		1	9
	3 年	13	1		13
	4 年	6			6
	5 年	9		2	6
	6 年	3		1	2
	小 計	46	1	5	40
中 学 生	1 年	13		2	9
	2 年	9			9
	3 年	10		3	7
	小 計	32	0	5	25
高 校 生		55		3	52
小計（高校生以下）		134	1	14	117
20 歳 未 満		11			14
20 ～ 29		47		1	45
30 ～ 39		49		2	46
40 ～ 49		39		8	29
50 ～ 59		31		6	24
小計（20未満～59歳）		177	0	17	158
60 ～ 64		23		5	16
65 ～ 69		15		1	14
70 ～ 74		6		3	3
75 歳 以 上		13		3	10
小計（65歳以上）		57	0	12	43
合 計		368	1	43	318

注 発生は自転車に関係した事故の件数で、死傷者は自転車乗車中の死傷者数である。

表 4

自転車の事故違反別発生状況

違反別		区 分	発 生	死 者	重 傷 者	軽 傷 者
信 号 無 視			5		1	4
通 行 禁 止 違 反						
通行区分	右 側 通 行		4			4
	歩 道 等 通 行		9		1	6
	そ の 他		1			1
車 両 通 行 帯 違 反						
最 高 速 度 違 反						
横断等 禁止違反	後 退 禁 止 違 反					
	横 断 ・ 転 回 違 反		6		1	5
車 間 距 離 不 保 持			1		1	
進 路 変 更 禁 止 違 反			1			1
通 行 妨 害 (車 両 等)						
追 越 し 違 反	追 越 し 方 法 違 反		1		1	
	禁 止 場 所 追 越 し					
割 り 込 み 等						
右折違反	右 折 禁 止 場 所 右 折 等					
	原付の二段階右折方法違反					
	その他の右折方法違反					
左折違反	左 折 禁 止 場 所 左 折 等					
	交 差 点 左 折 方 法 違 反					
優 先 通 行 妨 害 等			1			1
交 差 点 安全進行 義務違反	交 差 道 路 通 行 車 両		39		4	35
	反 対 方 向 か ら の 右 折 車 両		1			1
	歩 行 者					
	そ の 他		7			7
歩 行 者 妨 害 等	横 断 歩 行 者 妨 害 等		2			
	通 行 妨 害 (歩 行 者)					
横 断 自 転 車 妨 害 等						
徐行場所 違反	交 差 点		3			3
	交 差 点 以 外					
指 定 場 所 一 時 不 停 止 等			6			6
駐 (停) 車 違 反			3		1	2
灯 火 違 反						
合 図 不 履 行 等						
乗 車 不 適 当						
積 載 不 適 当	過 積 載					
	そ の 他 の 積 載					

違反別		区分		発 生	死 者	重 傷 者	軽 傷 者
自 転 車 の 通 行 方 法 違 反				5			5
牽 引 違 反							
整備不良 車両運転	ハンドル整備不良車運転						
	ブレーキ整備不良車運転						
	走行装置(タイヤ等)整備不良車運転						
	その他整備不良車運転						
最 低 速 度 違 反							
酒 酔 い 運 転							
過 労 等	覚せい剤・麻薬等使用運転						
	シンナー等使用運転						
	その他の薬物使用						
	過 労 運 転						
共 同 危 険 行 為							
安全運転 義務違反	ハンドル操作不適			3			3
	ブレーキ操作不適						
	前 方 不 注 意	内 在 的		1		1	
		外 在 的		4		1	1
	動 静 不 注 視			9		1	6
	安 全 不 確 認	前 方・左・右		21		3	15
		後 方		1			1
	安 全 速 度			1			1
予 測 不 適			5		1	3	
そ の 他							
幼 児 等 通 行 妨 害							
安 全 不 確 認 ド ア 開 放 等							
停 止 措 置 義 務 違 反							
燃 料 等 点 検 措 置 義 務 違 反							
故 障 車 両 表 示 義 務 違 反							
自 動 二 輪 車 乗 車 方 法 違 反							
免 許 条 件 違 反							
そ の 他 の 違 反							
調 査 不 能							
違 反 な し				228	1	26	207
合 計				368	1	43	318

注 発生は自転車に関係した事故の件数で、死傷者は自転車乗車中の死傷者数である。

表 5

自転車が第1当事者の事故違反別発生状況

違反別		区 分		発 生	死 者	重 傷 者	軽 傷 者
		信 号 無 視	通 行 禁 止 違 反				
信 号 無 視				4		1	3
通 行 禁 止 違 反							
通行区分	右 側 通 行			1			1
	歩 道 等 通 行			3		1	2
	そ の 他						
車 両 通 行 帯 違 反							
最 高 速 度 違 反							
横断等 禁止違反	後 退 禁 止 違 反						
	横 断 ・ 転 回 違 反			5		1	4
車 間 距 離 不 保 持				1		1	
進 路 変 更 禁 止 違 反				1			1
通 行 妨 害 (車 両 等)							
追 越 し 違 反	追 越 し 方 法 違 反						
	禁 止 場 所 追 越 し						
割 り 込 み 等							
右折違反	右 折 禁 止 場 所 右 折 等						
	原付の二段階右折方法違反						
	その他の右折方法違反						
左折違反	左 折 禁 止 場 所 左 折 等						
	交 差 点 左 折 方 法 違 反						
優 先 通 行 妨 害 等				1			1
交 差 点 安全進行 義務違反	交 差 道 路 通 行 車 両			11		3	8
	反 対 方 向 か ら の 右 折 車 両						
	歩 行 者			3			3
歩 行 者 妨 害 等	横 断 歩 行 者 妨 害 等			2		2	
	通 行 妨 害 (歩 行 者)						
横 断 自 転 車 妨 害 等							
徐行場所 違反	交 差 点			2			2
	交 差 点 以 外						
指 定 場 所 一 時 不 停 止 等				3			3
駐 (停) 車 違 反				1		1	
灯 火 違 反							
合 図 不 履 行 等							
乗 車 不 適 当							
積 載 不 適 当	過 積 載						
	そ の 他 の 積 載						

違反別		区分		発 生	死 者	重 傷 者	軽 傷 者
自 転 車 の 通 行 方 法 違 反				1			2
け ん 引 違 反							
整備不良 車両運転	ハンドル整備不良車運転						
	ブレーキ整備不良車運転						
	走行装置(タイヤ等)整備不良車運転						
	その他整備不良車運転						
最 低 速 度 違 反							
酒 酔 い 運 転							
過 労 等	覚せい剤・麻薬等使用運転						
	シンナー等使用運転						
	その他の薬物使用						
	過 労 運 転						
共 同 危 険 行 為							
安全運転 義務違反	ハンドル操作不適			2			2
	ブレーキ操作不適						
	前 方 不 注 意	内 在 的		1		1	
		外 在 的		4		1	3
	動 静 不 注 視			2		1	1
	安 全 不 確 認	前 方・左・右		7		2	5
		後 方					
	安 全 速 度						
予 測 不 適			2		1	1	
そ の 他							
幼 児 等 通 行 妨 害							
安 全 不 確 認 ド ア 開 放 等							
停 止 措 置 義 務 違 反							
燃 料 等 点 検 措 置 義 務 違 反							
故 障 車 両 表 示 義 務 違 反							
自 動 二 輪 車 乗 車 方 法 違 反							
免 許 条 件 違 反							
そ の 他 の 違 反							
調 査 不 能							
違 反 な し							
対 象 外 当 事 者							
合 計				57	0	16	42